

広島女学院生のアイデアが カタチになりました！



西風新都
グリーンフォート
そらの

完成見学会

10.6 [SAT] 7 [SUN] 8 [MON] | 10.13 [SAT] 14 [SUN]
AM10:00-PM5:00 | AM10:00-PM5:00

収納とおしゃれが
両立できる家！

MORE
PLAY



広島女学院大学
HIROSHIMA JOGAKUIN UNIVERSITY

ダイワハウス

住宅コラボ PROJECT

広島女学院大学2年生、3年生 各6作品(計12作品)から
投票で最優秀作品を選び、1階部分はダイワハウスが設計、
2階は最優秀作品のアイデアを踏襲し
ダイワハウスが設計した住宅を2棟建築しました。

わたしたちの
アイデアが
採用されました

A-104号地

延廣 佳苗

棚をあなたの思い出で
染めるための空間を
デザインしました。

A-105号地

福間 直央

日常でワクワクとした
遊び心を感じて
もらいたいです。

ご来場プレゼント

先着
20組

イオン商品券
1000円分



※現地にてアンケートにお答えいただいた方を対象とさせていただきます。
※1家族1回限りとさせていただきます。また、未成年の方のみのご来場は対象外とさせていただきます。

※掲載の写真内の家具・備品等は価格に含まれません。※写真撮影:平成30年8月



大和ハウス工業株式会社 広島支社住宅事業部

広島市西区草津新町 2-21-69-11 〒733-0834 Tel 082-501-3451 Fax 082-501-3450
建設業許可番号・国土交通大臣許可(特-27-28)第5279号 宅地建物取引業者免許番号・国土交通大臣(15)第245号
(公社)広島県宅地建物取引業協会会員/中国地区不動産公正取引協議会加盟

www.daiwahouse.co.jp

お問い合わせはお近くのダイワハウスへ

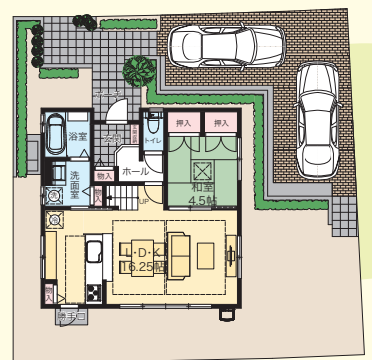
広島支社住宅事業部

TEL 0120-968-477

営業時間/10:00~17:00/火・水曜日定休

広島市西区草津新町2丁目21番69-11号 〒733-0834

A-104 号地
 ■敷地面積 165.45㎡ (約50.04坪)
 ■延床面積 106.94㎡ (約32.34坪)

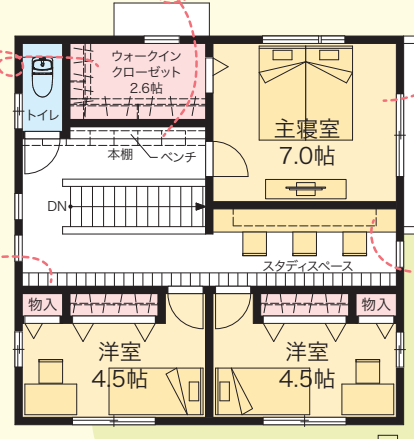


オール一面収納!
 120ヶ所の収納棚!
 大好きな本をたくさん収納できる可動棚は本以外にも家族の思い出を飾れます。扉の上にも収納!

ベンチに座って読書
 本を読むのに便利な間接照明にもこだわりました!



広々ウォークインクローゼット



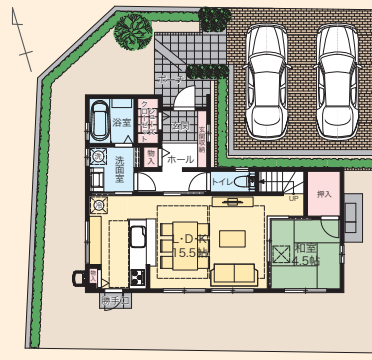
採光のとれた明るい寝室!



まるで浮いて見える棚はインパクト大!
 大人も子どもも家族みんなで使えます。



A-105 号地
 ■敷地面積 165.02㎡ (約49.91坪)
 ■延床面積 108.79㎡ (約32.90坪)



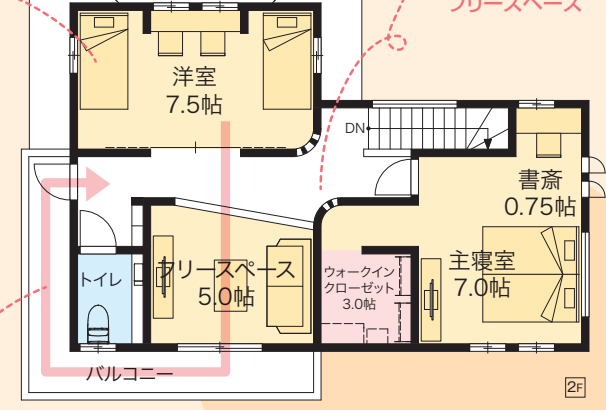
収納付きのオリジナルベッド



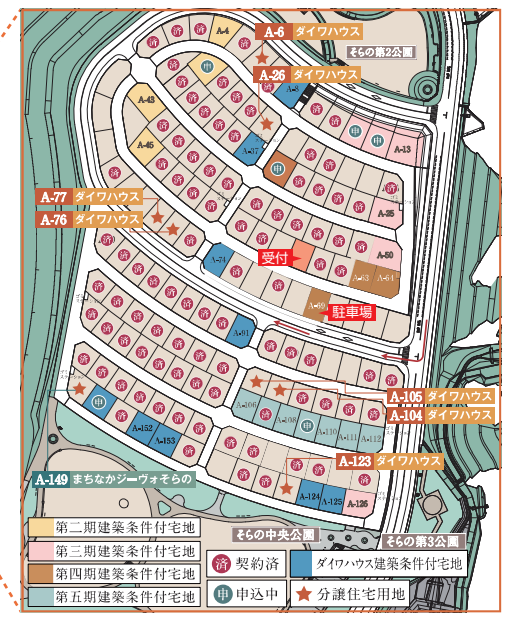
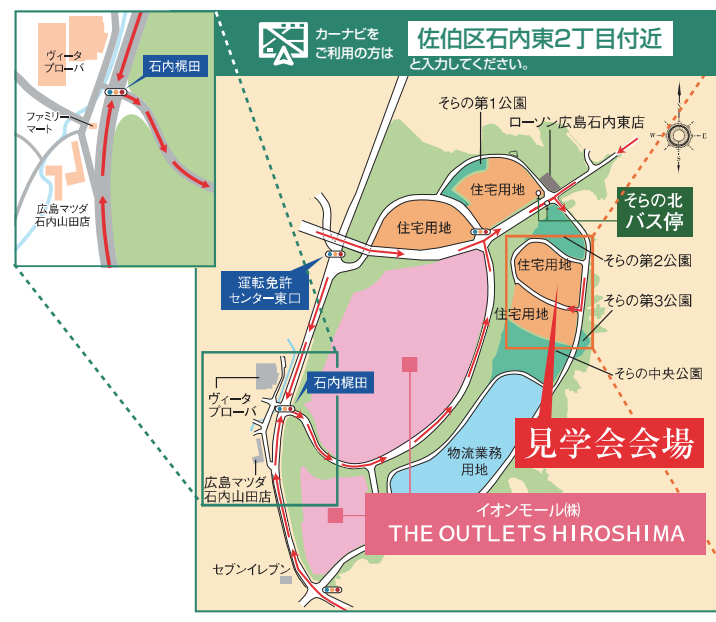
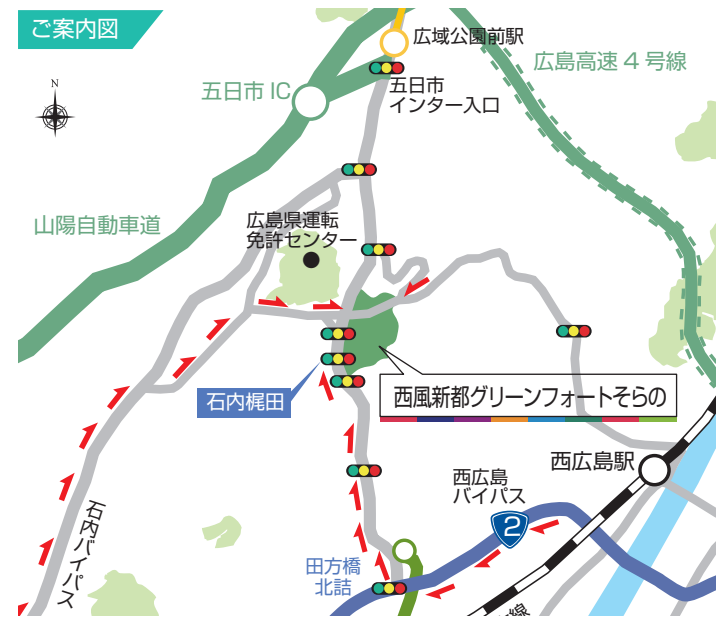
洋室~フリースペース~バルコニーと回遊できる広々空間



ラウンドした壁や1段上がったフリースペース



※間取図は設計図書を基に描き起こしたもので実際とは多少異なる場合があります。※掲載の間取図・写真内の車・家具・家電・備品等は価格に含まれません。※写真撮影:平成30年8月



【西風新都グリーンフォートそらの全体概要】●総区画数/154区画●用途地域/第一種低層住居専用地域●都市計画/市街化区域●開発面積/約70ha●建ぺい率/50%(角地は60%)●容積率/100%●地目/宅地●開発行為に関する工事の検査済証/広指宅第26号(平成27年5月19日)●道路幅員/5m~12m●私道負担/無し●設備/電気:中国電力(他の小売電気事業者選択も可能)、ガス:都市ガス、上水道:市営水道、下水道:公共下水、CATV:ちゅピcomふれあい(管理料864円(税込)/月)、ALSOKホームセキュリティ(当初2年間は月額使用料なし。3年目からも継続ご希望の場合は月額2,160円(税込)が必要となります。●取引条件有効期限/平成30年10月31日●広告作成日/平成30年9月20日

【建築条件付宅地第2~5期概要】●所在地/広島市佐伯区石内東二丁目500番70他●交通/JR山陽本線「西広島」駅からポンバス「シアウトレット広島行き」約20分「そらの北」バス停下車、徒歩5分●分譲区画数/15区画●区画面積/168.77㎡(1区画)~473.21㎡(1区画)●分譲価格/1,710万円(1区画)~2,356万円(1区画)●最多販売価格帯/1,700万円台(4区画)●売買代金以外に授受される金銭/CATV施設負担金(税込):64,800円(土地決済時に必要)、デザインコード審査料(税込):32,400円(土地決済時に必要)、給水分担金(税込):135,000円(建築時に必要)●取引態様/土地売主:広島電鉄株式会社(宅地建物取引業者免許番号:広島県知事免許(15)第690号)、販売代理:大和ハウス工業株式会社●街並みづくりルールに準じていただくことが条件になります。※ホームセキュリティに加入していただくことが条件になります。(「建築条件付宅地とは」この土地は、土地売買契約締結後3カ月以内に、大和ハウス工業株式会社もしくは、他の販売代理会社4社のいずれかと住宅の建築請負契約を締結していただくことを条件として販売いたします。この期間内に住宅を契約しないことが確定したとき、または住宅の建築請負契約が成立しなかった場合は、土地売買契約は白紙となり、受領した金銭は全額無利息でお返しいたします。

【ダイワハウス建築条件付宅地概要】●所在地/広島市佐伯区石内東二丁目500番66他●交通/JR山陽本線「西広島」駅からポンバス「シアウトレット広島行き」約20分「そらの北」バス停下車、徒歩5分●分譲区画数/8区画●区画面積/170.03㎡(1区画)~221.43㎡(1区画)●分譲価格/1,722万円(1区画)~2,007万円(1区画)●最多販売価格帯/1,800万円台(4区画)●取引態様/土地売主:大和ハウス工業株式会社●街並みづくりルールに準じていただくことが条件になります。※ホームセキュリティに加入していただくことが条件になります。《ダイワハウス建築条件付宅地とは》この土地は、土地売買契約締結後3カ月以内に、大和ハウス工業株式会社と住宅の建築請負契約を締結していただくことを条件として販売いたします。この期間内に住宅を契約しないことが確定したとき、または住宅の建築請負契約が成立しなかった場合は、土地売買契約は白紙となり、受領した金銭は全額無利息でお返しいたします。

【分譲住宅概要】●所在地/広島市佐伯区石内東二丁目500番68他●交通/JR山陽本線「西広島」駅からポンバス「シアウトレット広島行き」約20分「そらの北」バス停下車、徒歩5分●今回販売戸数/7戸●敷地面積/165.02㎡~195.54㎡●建物面積/104.43㎡~111.11㎡●販売価格(税込)/4,320万円~4,860万円●建物構造/軽量鉄骨造2階建●建築確認番号/第HP16-2775786号(平成30年4月16日)他●建物完成年月/平成30年6月完成済(1戸)、平成30年7月完成済(1戸)、平成30年8月完成済(2戸)、平成30年9月完成予定(3戸)●入居予定/即入居可(4戸)、平成30年10月予定(3戸)●取引態様/売主:大和ハウス工業株式会社

【まちなかジューヴォそらの「家事シェアハウス」分譲住宅概要】所在地/広島市佐伯区石内東二丁目500番209●交通/JR山陽本線「西広島」駅からポンバス「シアウトレット広島行き」約20分「そらの北」バス停下車、徒歩5分●今回販売戸数/1戸●敷地面積/181.21㎡●建物面積/102.06㎡●販売価格(税込)/4,790万円●建物構造/軽量鉄骨造2階建●建築確認番号/第HP16-0268452号(平成29年10月26日)●建物完成年月/平成30年1月完成済●入居予定/即入居可●取引態様/売主:大和ハウス工業株式会社●当物件は平成30年2月よりモデルハウスとして使用しています。