

1. 貸借対照表の状況

(単位:千円)

資 産 の 部					
科 目	2021年度	2022年度	2023年度	2024年度	2025年度
固 定 資 産 (a)	9,002,820	8,753,656	8,515,313	8,312,109	7,480,743
有 形 固 定 資 産	7,796,927	7,503,718	7,220,101	6,970,820	6,717,778
うち、土地	1,124,612	1,124,612	1,124,612	1,124,612	1,124,612
うち、建物	4,860,395	4,628,706	4,389,214	4,162,110	3,941,116
うち、構築物	154,062	129,714	106,430	92,956	81,532
うち、教育研究用機器備品	329,612	290,423	270,367	255,059	233,342
特 定 資 産 (b)	1,176,270	1,226,420	1,276,590	1,326,740	751,700
うち、退職給与引当	196,000	196,000	196,000	196,000	10,000
うち、減価償却引当	680,880	730,880	780,880	830,880	600,000
うち、第3号基本金引当	299,390	299,540	299,710	299,860	141,700
そ の 他 の 固 定 資 産	29,623	23,518	18,622	14,549	11,265
流 動 資 産 (c)	1,078,916	931,615	683,619	864,035	1,275,388
うち、現金・預金 (d)	981,552	806,210	593,307	824,700	1,236,306
うち、有価証券	0	0	0	0	0
その他	97,364	125,405	90,312	39,335	39,082
合 計 (e)	10,081,736	9,685,271	9,198,932	9,176,144	8,756,131
負 債 の 部 ・ 純 資 産 の 部					
科 目	2021年度	2022年度	2023年度	2024年度	2025年度
負 債 (f)	2,553,710	2,354,297	2,129,718	1,942,807	1,717,788
固 定 負 債 (g)	1,903,125	1,712,323	1,595,555	1,366,597	538,667
うち、長期借入金	848,650	714,170	579,690	445,210	310,730
うち、学校債	0	0	0	0	0
うち、退職給与引当金 (h)	1,025,519	988,472	987,065	899,518	206,584
流 動 負 債 (i)	650,585	641,973	534,163	575,851	1,179,120
うち、短期借入金	134,480	134,480	134,480	134,480	134,480
うち、前受金 (j)	242,287	178,916	165,191	157,683	55,970
基 本 金 (k)	18,952,403	19,129,190	19,269,808	19,440,566	19,443,928
ア 第 1 号 基 本 金	18,413,013	18,589,650	18,730,098	18,900,705	19,062,228
イ 第 2 号 基 本 金 (l)	0	0	0	0	0
ウ 第 3 号 基 本 金 (m)	299,390	299,540	299,710	299,860	141,700
エ 第 4 号 基 本 金	240,000	240,000	240,000	240,000	240,000
繰 越 収 支 差 額 (n)	△ 11,424,377	△ 11,798,216	△ 12,200,594	△ 12,207,228	△ 12,405,585
翌 年 度 繰 越 収 支 差 額	△ 11,424,377	△ 11,798,216	△ 12,200,594	△ 12,207,228	△ 12,405,585
純 資 産 の 部 合 計 (o)	7,528,027	7,330,975	7,069,214	7,223,337	7,038,344
合 計 (f)+(k)+(n)	10,081,736	9,685,271	9,198,932	9,176,145	8,756,131
減 価 償 却 額 の 累 積 額 の 合 計 額 (p)	10,887,997	11,240,489	11,577,115	12,520,509	12,810,352
基 本 金 未 組 入 額 (q)	1,222,341	1,069,596	920,022	550,112	425,294

2. 事業活動収支の状況

(単位:千円)

科 目		2021年度	2022年度	2023年度	2024年度	2025年度	
教育活動収支	事業活動収入	学生生徒等納付金(ア)	2,189,679	2,008,609	1,779,214	1,581,926	1,455,409
		手数料	34,072	30,815	28,535	25,130	22,891
		寄付金(イ)	93,199	38,521	99,528	634,130	308,350
		経常費等補助金(ウ)	720,937	654,525	641,525	600,671	762,816
		付随事業収入	10,878	12,191	11,581	12,376	11,260
		雑収入	149,861	186,452	94,916	99,500	109,343
	教育活動収入計(エ)	3,198,626	2,931,113	2,655,299	2,953,733	2,670,069	
	事業活動支出	人件費(オ)	2,072,513	1,969,446	1,798,754	1,721,595	1,771,815
		教育研究経費(カ)	929,252	932,367	886,363	876,831	893,393
		うち、減価償却額	394,306	348,352	332,011	307,214	295,691
		管理経費(キ)	215,971	240,352	222,301	202,451	171,246
		うち、減価償却額	4,505	4,850	4,798	4,906	4,698
		徴収不能額等	0	1,392	0	0	0
	教育活動支出計(ク)	3,217,736	3,143,557	2,907,418	2,800,877	2,836,455	
教育活動収支差額(エーケ)(ケ)	△ 19,110	△ 212,444	△ 252,119	152,856	△ 166,386		
教育活動外収支	事業活動収入	受取利息・配当金	2,413	2,938	1,853	2,408	5,688
		その他教育活動外収入	0	0	0	0	0
		教育活動外収入計(コ)	2,413	2,938	1,853	2,408	5,688
	事業活動支出	借入金等利息	7,660	6,685	5,751	4,867	4,627
		その他の教育活動外支出	0	0	0	0	0
		教育活動外支出計(サ)	7,660	6,685	5,751	4,867	4,627
教育活動外収支差額(コーサ)(シ)	△ 5,247	△ 3,747	△ 3,898	△ 2,459	1,061		
経常収支差額		△ 24,357	△ 216,191	△ 256,017	150,397	△ 165,325	
特別収支	事業活動収入	資産売却差額	0	0	0	0	70
		うち、有価証券売却差額	0	0	0	0	0
		その他の特別収入	35,418	20,552	3,959	14,421	8,776
		うち、施設整備寄付金(ス)	2,208	185	550	50	1,215
		うち、現物寄付(セ)	18,040	14,454	2,347	9,685	6,259
		うち、施設整備補助金(ソ)	15,165	5,913	991	4,686	1,302
	特別収入計(タ)	35,418	20,552	3,959	14,421	8,846	
	事業活動支出	資産処分差額	2,550	1,413	9,701	685	1,117
		うち、有価証券処分差額	0	0	0	0	0
		うち、有価証券評価差額	0	0	0	0	0
その他の特別支出		0	0	1	10	37,397	
特別支出計(チ)	2,550	1,413	9,702	695	38,515		
特別収支差額(ターチ)(ツ)	32,868	19,139	△ 5,743	13,726	△ 29,669		
基本金組入前当年度収支差額(ケ+シ+ツ)(テ)		8,511	△ 197,052	△ 261,760	164,123	△ 194,994	
基本金組入額合計(ト)		187,010	176,787	140,618	170,758	161,523	
(第1号基本金組入額)		186,800	176,637	140,448	170,608	161,523	
(第2号基本金組入額)		0	0	0	0	0	
(第3号基本金組入額)		210	150	170	150	0	
(第4号基本金組入額)		0	0	0	0	0	
当年度収支差額(テート)(ナ)		△ 178,498	△ 373,839	△ 402,378	△ 6,635	△ 356,516	
前年度繰越収支差額		△ 11,245,878	△ 11,424,377	△ 11,798,216	△ 12,200,593	△ 12,207,228	
基本金取崩額		0	0	0	0	158,160	
翌年度繰越収支差額		△ 11,424,376	△ 11,798,216	△ 12,200,594	△ 12,207,228	△ 12,405,584	
事業活動収入計(エ+コ+タ)(ニ)		3,236,457	2,954,604	2,661,111	2,970,562	2,684,603	
事業活動支出計(ク+サ+チ)(ヌ)		3,227,945	3,151,656	2,922,872	2,806,439	2,879,597	

財務運営の状況
3-1. 資金収支の状況

(単位:千円)

科 目		2021年度	2022年度	2023年度	2024年度	2025年度
収 入	学生生徒等納付金収入	2,189,679	2,008,609	1,779,214	1,581,927	1,455,409
	手数料収入	34,072	30,815	28,534	25,130	22,891
	寄付金収入	94,918	38,128	99,609	634,168	309,386
	補助金収入	736,102	660,438	642,516	605,357	764,118
	資産売却収入	0	0	0	0	70
	付随事業・収益事業収入	10,878	12,191	11,581	12,376	11,260
	受取利息・配当金収入	2,413	2,938	1,853	2,408	5,688
	雑収入	148,351	186,372	94,814	99,092	81,099
	借入金等収入	0	0	0	0	0
	前受金収入	242,287	178,916	165,191	157,683	55,970
	その他の収入	250,157	162,880	194,387	155,098	746,148
	資金収入調整勘定	△ 343,487	△ 332,181	△ 233,908	△ 172,006	△ 164,363
	前年度繰越支払資金	972,469	981,552	806,210	593,307	824,700
	合 計	4,337,839	3,930,658	3,590,001	3,694,540	4,112,376
支 出	人件費支出	2,091,212	2,006,493	1,800,161	1,809,142	2,437,074
	教育研究経費支出	534,458	583,437	553,884	568,593	597,062
	管理経費支出	211,466	235,503	217,504	197,555	166,973
	借入金等利息支出	7,660	6,685	5,751	4,868	4,627
	借入金等返済支出	134,480	134,480	134,480	134,480	134,480
	施設関係支出	44,876	17,471	10,460	19,898	15,483
	設備関係支出	39,043	29,735	50,788	34,273	27,544
	資産運用支出	50,230	50,390	50,187	50,150	50,000
	その他の支出	395,656	275,154	340,392	253,738	315,777
	資金支出調整勘定	△ 152,794	△ 214,900	△ 166,913	△ 202,858	△ 872,950
	翌年度繰越支払金	981,552	806,210	593,307	824,700	1,236,306
	合 計	4,337,839	3,930,658	3,590,001	3,694,539	4,112,376

3-2. 活動区分資金収支の状況

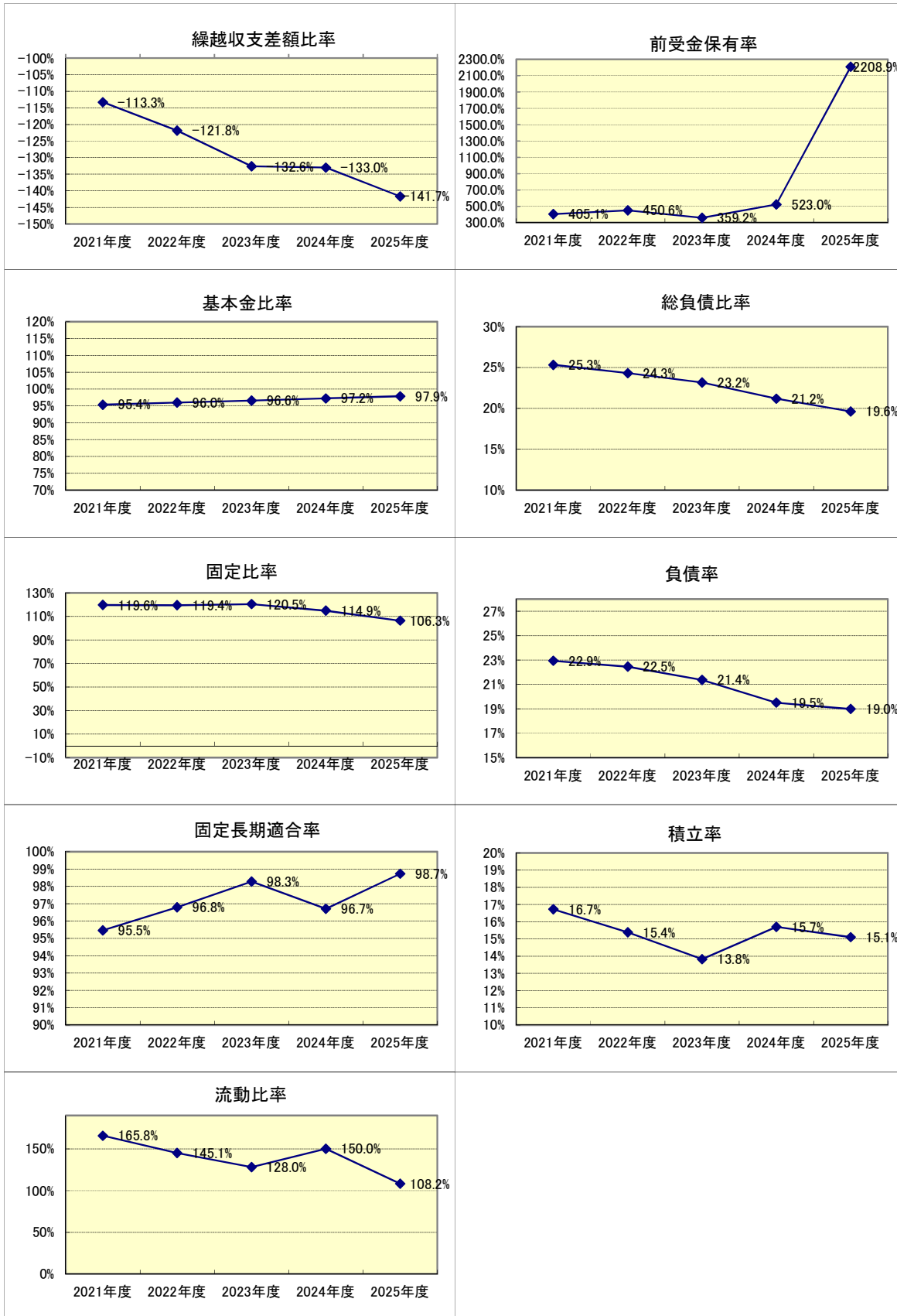
(単位:千円)

科 目		2021年度	2022年度	2023年度	2024年度	2025年度	
教育活動による資金収支	収入	学生生徒等納付金収入	2,189,679	2,008,609	1,779,214	1,581,926	1,455,409
		手 数 料 収 入	34,072	30,815	28,535	25,129	22,891
		特 別 寄 付 金 収 入	5,797	5,144	27,278	607,348	305,585
		一 般 寄 付 金 収 入	86,913	32,799	71,781	26,771	2,586
		経常費等補助金収入	720,937	654,525	641,526	600,671	762,816
		付 随 事 業 収 入	10,878	12,191	11,581	12,376	11,260
		雑 収 入	148,347	186,372	94,742	99,092	81,099
		教育活動資金収入計(A)	3,196,623	2,930,455	2,654,657	2,953,313	2,641,646
	支出	人 件 費 支 出	2,091,211	2,006,493	1,800,161	1,809,142	2,437,074
		教育研究経費支出	534,458	583,437	553,883	568,594	597,062
		管 理 経 費 支 出	211,466	235,502	217,503	197,545	166,091
		教育活動資金支出計	2,837,135	2,825,432	2,571,547	2,575,281	3,200,226
	差 引	359,488	105,022	83,110	378,032	△ 558,580	
	調 整 勘 定 等	△ 77,748	△ 26,586	△ 56,508	103,261	568,895	
教育活動資金収支差額(B)	281,740	78,436	26,602	481,293	10,315		
施設整備等活動による資金収支	施設整備等活動資金収入計	17,374	6,098	1,541	4,736	283,467	
	施設整備等活動資金支出計	133,919	97,206	111,248	104,171	93,027	
	差 引	△ 116,545	△ 91,108	△ 109,707	△ 99,435	190,440	
	調 整 勘 定 等	△ 32,703	△ 28,380	11,055	△ 7,518	△ 6,951	
	施設整備等活動資金収支差額	△ 149,248	△ 119,487	△ 98,651	△ 106,953	183,489	
小 計		132,492	△ 41,051	△ 72,049	374,340	193,804	
その他の活動による資金収支	その他の活動資金収入計	108,908	106,671	105,783	102,514	464,140	
	その他の活動資金支出計	232,316	240,962	246,637	245,461	246,338	
	差 引	△ 123,408	△ 134,291	△ 140,854	△ 142,947	217,802	
	調 整 勘 定 等	0	0	0	0	0	
	その他の活動資金収支差額	△ 123,408	△ 134,291	△ 134,291	△ 142,947	217,802	
支 払 資 金 の 増 減 額		9,083	△ 175,342	△ 212,903	231,393	411,606	
前 年 度 繰 越 支 払 資 金		972,469	981,552	806,210	593,307	824,700	
翌 年 度 繰 越 支 払 資 金		981,552	806,210	593,307	824,700	1,236,306	

4. 財務比率表【新会計基準に基づく財務比率】

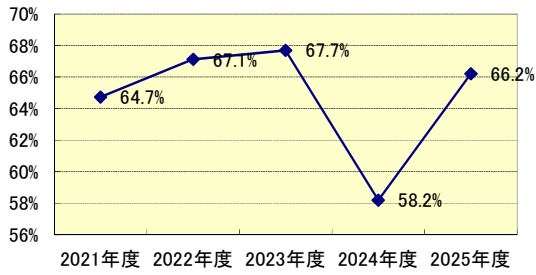
分類	比 率	算 式	2021年度	2022年度	2023年度	2024年度	2025年度
事業活動収支計算書	人件費比率	$\frac{\text{人件費}}{\text{経常収入}}$ $\frac{\text{(オ)}}{\text{(エ+コ)}}$	64.7%	67.1%	67.7%	58.2%	66.2%
	教育研究経費比率	$\frac{\text{教育研究経費}}{\text{経常収入}}$ $\frac{\text{(カ)}}{\text{(エ+コ)}}$	29.0%	31.8%	33.4%	29.7%	33.4%
	管理経費比率	$\frac{\text{管理経費}}{\text{経常収入}}$ $\frac{\text{(キ)}}{\text{(エ+コ)}}$	6.7%	8.2%	8.4%	6.8%	6.4%
	基本金組入後収支比率	$\frac{\text{事業活動支出}}{\text{事業活動収入-基本金組入額}}$ $\frac{\text{(ヌ)}}{\text{(ニ-ト)}}$	105.9%	113.5%	116.0%	100.2%	114.1%
	学生生徒等納付金比率	$\frac{\text{学生生徒等納付金}}{\text{経常収入}}$ $\frac{\text{(ア)}}{\text{(エ+コ)}}$	68.4%	68.5%	67.0%	53.5%	54.4%
	寄付金比率	$\frac{\text{寄付金}}{\text{事業活動収入}}$ $\frac{\text{(イ+ス+セ)}}{\text{(ニ)}}$	3.5%	1.8%	3.8%	21.7%	11.8%
	補助金比率	$\frac{\text{補助金}}{\text{事業活動収入}}$ $\frac{\text{(ウ+ソ)}}{\text{(ニ)}}$	22.7%	22.4%	24.1%	20.4%	28.5%
	基本金組入率	$\frac{\text{基本金組入額}}{\text{事業活動収入}}$ $\frac{\text{(ト)}}{\text{(ニ)}}$	5.8%	6.0%	5.3%	5.7%	6.0%
	経常収支差額比率	$\frac{\text{経常収支差額}}{\text{経常収入}}$ $\frac{\text{(ケ+シ)}}{\text{(エ+コ)}}$	-0.8%	-7.4%	-9.6%	5.1%	-6.2%
	教育活動収支差額比率	$\frac{\text{教育活動収支差額}}{\text{教育活動収入計}}$ $\frac{\text{(ケ)}}{\text{(エ)}}$	-0.6%	-7.2%	-9.5%	5.2%	-6.2%
貸借対照表	繰越収支差額構成比率	$\frac{\text{繰越収支差額}}{\text{負債+純資産}}$ $\frac{\text{(n)}}{\text{(f)+(0)}}$	-113.3%	-121.8%	-132.6%	-133.0%	-141.7%
	固定比率	$\frac{\text{固定資産}}{\text{純資産}}$ $\frac{\text{(a)}}{\text{(o)}}$	119.6%	119.4%	120.5%	114.9%	106.3%
	固定長期適合率	$\frac{\text{固定資産}}{\text{純資産+固定負債}}$ $\frac{\text{(a)}}{\text{(o)+(g)}}$	95.5%	96.8%	98.3%	96.7%	98.7%
	流動比率	$\frac{\text{流動資産}}{\text{流動負債}}$ $\frac{\text{(c)}}{\text{(i)}}$	165.8%	145.1%	128.0%	150.0%	108.2%
	総負債比率	$\frac{\text{総負債}}{\text{総資産}}$ $\frac{\text{(f)}}{\text{(e)}}$	25.3%	24.3%	23.2%	21.2%	19.6%
	前受金保有率	$\frac{\text{現金預金}}{\text{前受金}}$ $\frac{\text{(d)}}{\text{(j)}}$	405.1%	450.6%	359.2%	523.0%	2208.9%
	基本金比率	$\frac{\text{基本金}}{\text{基本金要組入額}}$ $\frac{\text{(k)}}{\text{(k)+(q)}}$	95.4%	96.0%	96.6%	97.2%	97.9%
	負債率	$\frac{\text{総負債-前受金}}{\text{総資産}}$ $\frac{\text{(f)-(j)}}{\text{(e)}}$	22.9%	22.5%	21.4%	19.5%	19.0%
	積立率	$\frac{\text{運用資産}}{\text{要積立額}}$ $\frac{\text{(b)+(d)}}{\text{(h)+(l)+(m)+(p)}}$	16.7%	15.4%	13.8%	15.7%	15.1%

財務比率(貸借対照表関係)【法人全体】

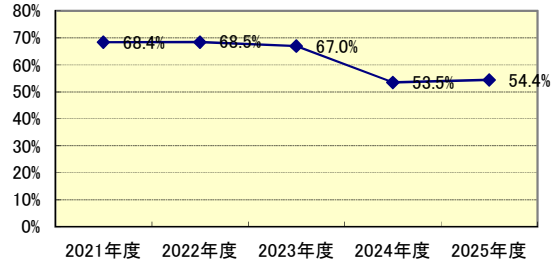


財務比率(事業活動収支計算書関係)【法人全体】

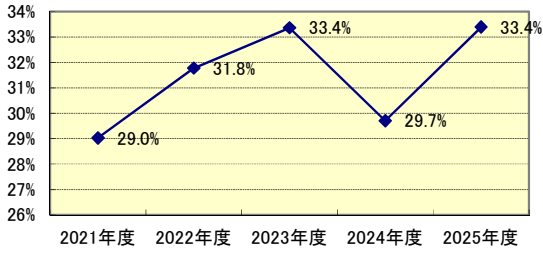
人件費比率



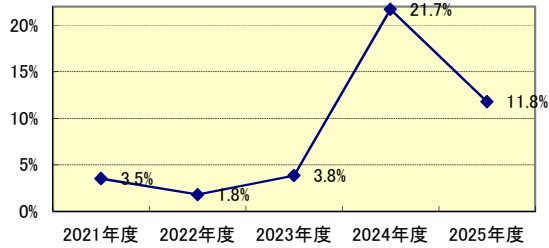
学生生徒等納付金比率



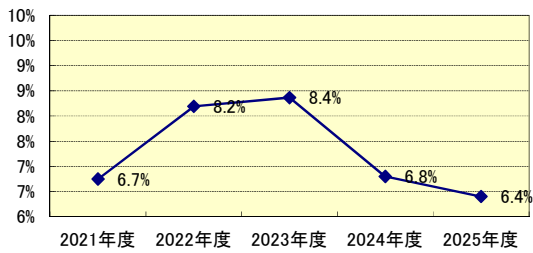
教育研究費比率



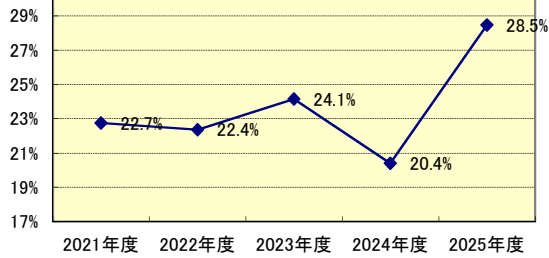
寄付金比率



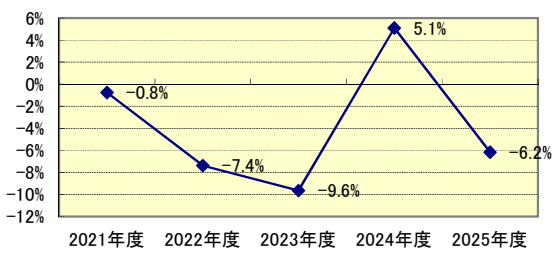
管理経費比率



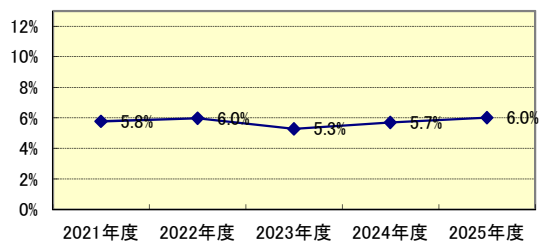
補助金比率



経常収支差額比率



基本金組入率



教育活動収支差額比率

