

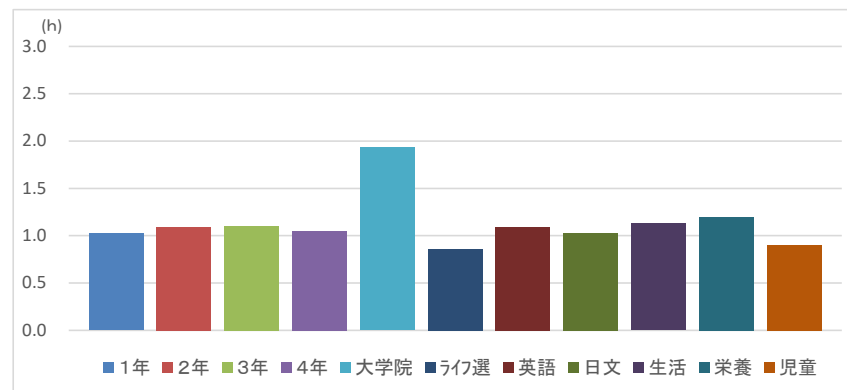
【2023 年度後期】 「学生による授業評価」 アンケート調査 集計表

＜結果及びレーダーチャート：質問1～ 質問11＞

【2023年度 後期】 広島女学院大学 「学生による授業評価アンケート」 集計表

◆平均学修時間

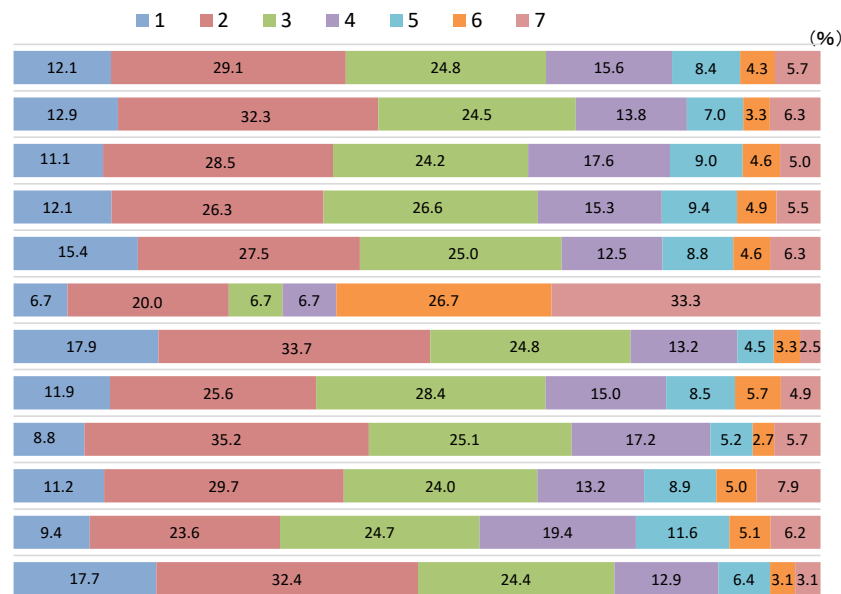
右記は、①0.5h未満を「0時間」、②0.5h以上1h未満を「0.5時間」、③1h以上1.5h未満を「1時間」、④1.5h以上2h未満を「1.5時間」、⑤2h以上2.5h未満を「2時間」、⑥2.5h以上3h未満を「2.5時間」、⑦3h以上を「3時間」とした時の平均学修時間のグラフです。



◆【全学、学年別、ライフ科目、学科別】「質問1」 評価集計表 (※1)

「この授業のために、予習・復習をした(授業1回あたりの平均時間)」(※2)

	評価構成 (件数)							未回答データ	合計	当集計平均
	0.5h未満	0.5h以上1h未満	1h以上1.5h未満	1.5h以上2h未満	2h以上2.5h未満	2.5h以上3h未満	3h以上			
	1	2	3	4	5	6	7			
全学	671	1,615	1,379	867	468	240	314	1,919	7,473	3.15
1年	224	560	424	239	121	57	109	451	2,185	3.05
2年	247	635	539	392	201	103	112	481	2,710	3.19
3年	162	351	355	205	125	65	73	807	2,143	3.20
4年	37	66	60	30	21	11	15	179	419	3.10
大学院	1	3	1	1	0	4	5	1	16	4.87
ライフ選	99	186	137	73	25	18	14	241	793	2.73
英語	63	135	150	79	45	30	26	234	762	3.19
日文	72	289	206	141	43	22	47	319	1,139	3.06
生活	133	352	284	157	106	59	94	434	1,619	3.26
栄養	148	370	388	304	182	80	97	477	2,046	3.40
児童	254	466	350	185	92	45	45	454	1,891	2.80



(※1) 質問2～11は別紙にて集計

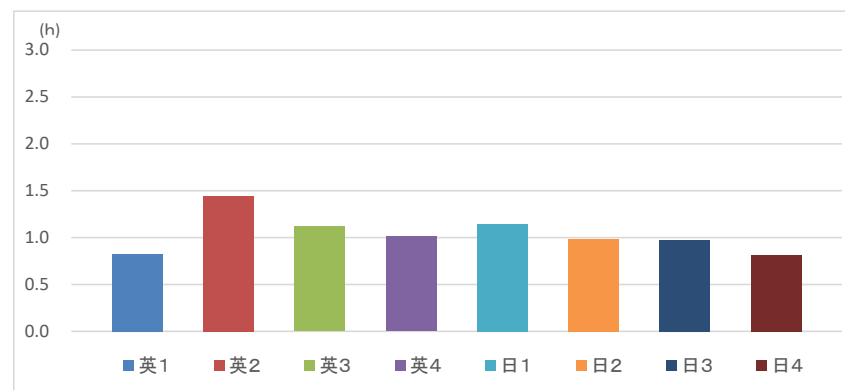
(※2) 予習・復習には、授業で出された課題、レポートの作成等も含まれます。

注:上記グラフの構成比は、四捨五入により、合計が100%にならない場合がある。

【2023年度 後期】 広島女学院大学 「学生による授業評価アンケート」 集計表

◆平均学修時間

右記は、①0.5h未満を「0時間」、②0.5h以上1h未満を「0.5時間」、③1h以上1.5h未満を「1時間」、④1.5h以上2h未満を「1.5時間」、⑤2h以上2.5h未満を「2時間」、⑥2.5h以上3h未満を「2.5時間」、⑦3h以上を「3時間」とした時の平均学修時間のグラフです。



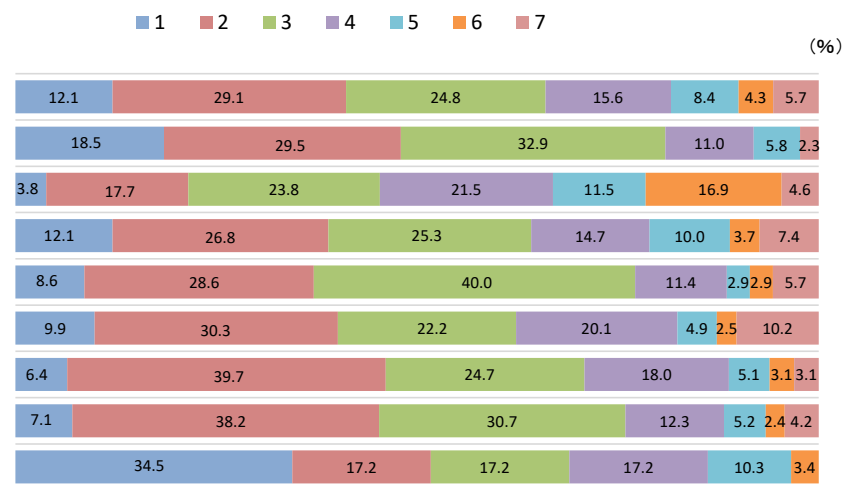
◆【学科の学年別(英・日)】「質問1」 評価集計表 (※1)

「この授業を受講するに当たって、予習・復習をした(1回の授業あたり平均)」(※2)

	評価構成 (件数)							未回答データ	合計	当集計平均
	0.5h未満	0.5h以上1h未満	1h以上1.5h未満	1.5h以上2h未満	2h以上2.5h未満	2.5h以上3h未満	3h以上			
	1	2	3	4	5	6	7			
全学	671	1,615	1,379	867	468	240	314	1,919	7,473	3.15
英1	32	51	57	19	10	0	4	133	306	2.65
英2	5	23	31	28	15	22	6	34	164	3.88
英3	23	51	48	28	19	7	14	47	237	3.24
英4	3	10	14	4	1	1	2	20	55	3.03
日1	28	86	63	57	14	7	29	39	323	3.28
日2	19	117	73	53	15	9	9	67	362	2.97
日3	15	81	65	26	11	5	9	154	366	2.94
日4	10	5	5	5	3	1	0	59	88	2.62

(※1) 質問2～11は別紙にて集計

(※2) 予習・復習には、授業で出された課題、レポートの作成等も含まれます。

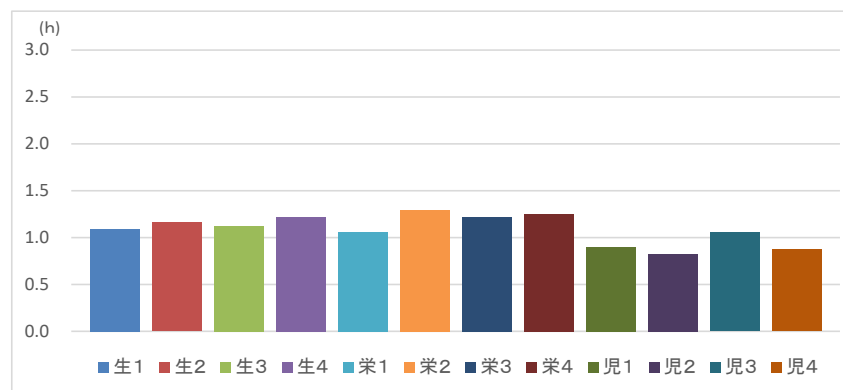


注: 上記グラフの構成比は、四捨五入により、合計が100%にならない場合がある。

【2023年度 後期】 広島女学院大学 「学生による授業評価アンケート」 集計表

◆平均学修時間

右記は、①0.5h未満を「0時間」、②0.5h以上1h未満を「0.5時間」、③1h以上1.5h未満を「1時間」、④1.5h以上2h未満を「1.5時間」、⑤2h以上2.5h未満を「2時間」、⑥2.5h以上3h未満を「2.5時間」、⑦3h以上を「3時間」とした時の平均学修時間のグラフです。



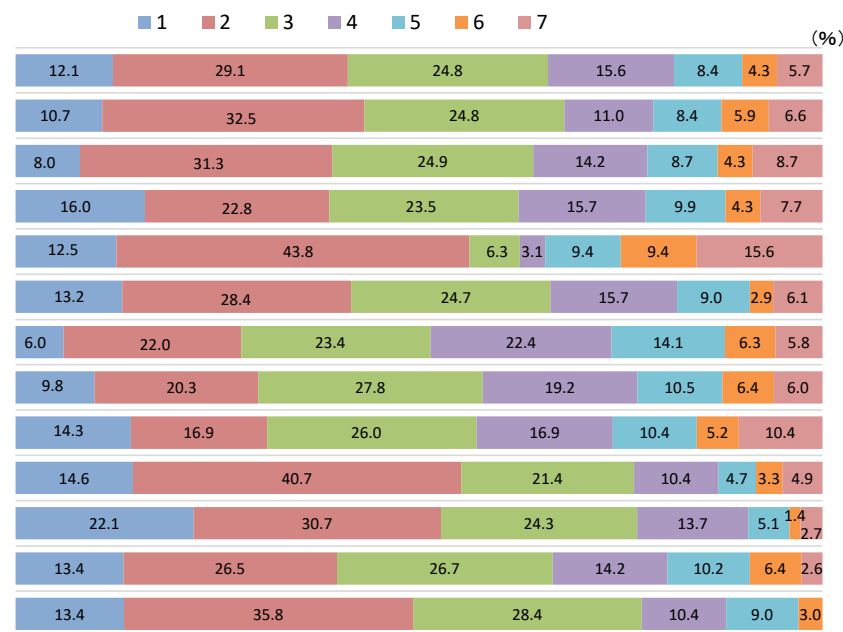
◆【学科の学年別(生・栄・児)】「質問1」 評価集計表 (※1)

「この授業を受講するに当たって、予習・復習をした(1回の授業あたり平均)」(※2)

	評価構成 (件数)							未回答データ	合計	当集計平均
	0.5h未満	0.5h以上1h未満	1h以上1.5h未満	1.5h以上2h未満	2h以上2.5h未満	2.5h以上3h未満	3h以上			
	1	2	3	4	5	6	7			
全学	671	1,615	1,379	867	468	240	314	1,919	7,473	3.15
生1	42	127	97	43	33	23	26	69	460	3.18
生2	35	137	109	62	38	19	38	136	574	3.32
生3	52	74	76	51	32	14	25	200	524	3.24
生4	4	14	2	1	3	3	5	29	61	3.44
栄1	69	148	129	82	47	15	32	87	609	3.12
栄2	42	155	165	158	99	44	41	134	838	3.59
栄3	26	54	74	51	28	17	16	212	478	3.44
栄4	11	13	20	13	8	4	8	44	121	3.49
児1	53	148	78	38	17	12	18	123	487	2.80
児2	146	203	161	91	34	9	18	110	772	2.64
児3	46	91	92	49	35	22	9	194	538	3.11
児4	9	24	19	7	6	2	0	27	94	2.75

(※1) 質問2～11は別紙にて集計

(※2) 予習・復習には、授業で出された課題、レポートの作成等も含まれます。



注:上記グラフの構成比は、四捨五入により、合計が100%にならない場合がある。

【2023年度 後期】 広島女学院大学 「学生による授業評価アンケート」 集計表

◆集計明細

(集計名)	全学	集計
(履修登録件数)	7,473	件
(回答件数)	5,590	件 (※1)
(回答率)	74.8	%

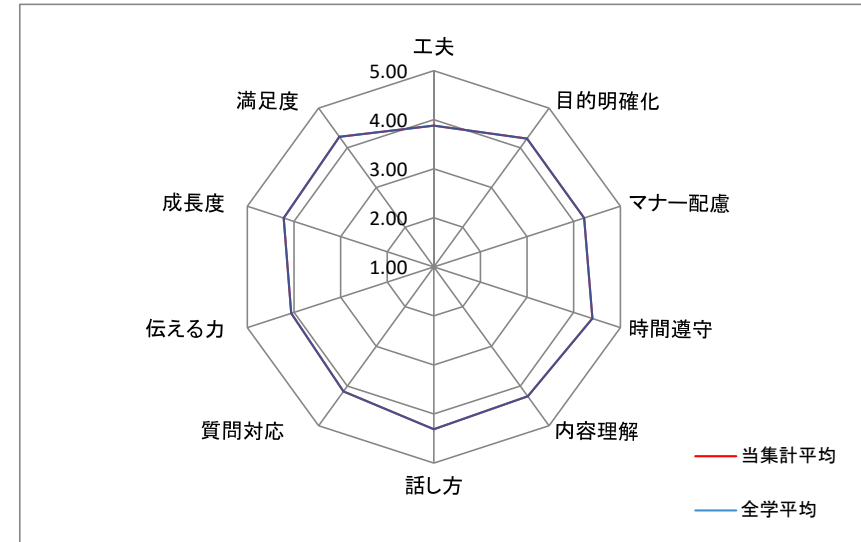
(※1) 質問1~11の有効回答件数

◆質問別評価集計表

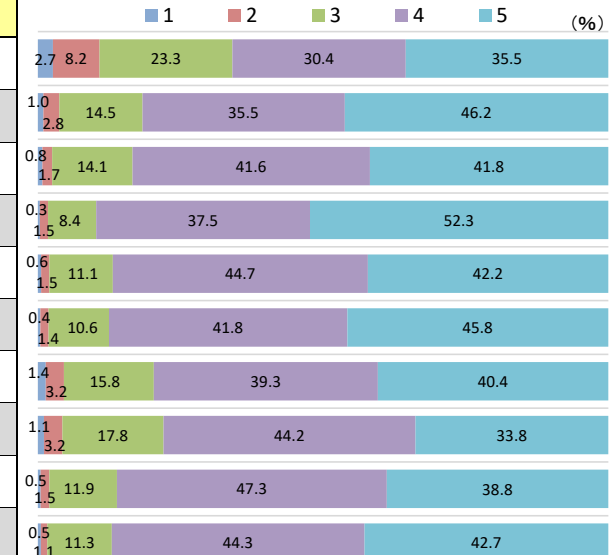
※質問1は別紙に集計

<質問2、3> 1: 全くなかった 2: 1~2回あった 3: 時折なされていた 4: 単元ごと、または授業内容の区切りごとになされていた 5: 毎回なされていた	<質問4~11> 1: 全くそう思わない 2: そう思わない 3: どちらとも言えない 4: そう思う 5: 強くそう思う
--	--

<質問別評価平均レーダーチャート>



アンケート質問内容	評価構成 (件数)					未回答データ	合計	当集計平均	全学平均
	1	2	3	4	5				
質問2 この授業では、予習・復習を促すしくみや働きかけがされていた	148	455	1,300	1,696	1,982	1,892	7,473	3.88	3.88
質問3 この授業では、授業の目標が明示されていた	55	156	812	1,979	2,579	1,892	7,473	4.23	4.23
質問4 この授業では、学生の受講マナーが守られるよう働きかけがあった	44	96	786	2,324	2,333	1,890	7,473	4.22	4.22
質問5 この授業では、開始・終了の時刻は守られていた	19	81	470	2,087	2,914	1,902	7,473	4.40	4.40
質問6 この授業では、授業内容を理解するための工夫がされていた	31	81	621	2,495	2,353	1,892	7,473	4.26	4.26
質問7 この授業では、話し方(速さや大きさ、明瞭さ等)が適切だった	25	80	590	2,331	2,553	1,894	7,473	4.31	4.31
質問8 この授業では、質問、発言、発表など双方向的な場面も取り入れて参加が促されていた	77	177	881	2,190	2,254	1,894	7,473	4.14	4.14
質問9 この授業を通して、自分に「伝える力」が身についた、あるいは自分の「伝える力」が伸びた	60	179	990	2,462	1,885	1,897	7,473	4.06	4.06
質問10 この授業を受講したことで、成長を実感できた (※2)	28	84	661	2,637	2,165	1,898	7,473	4.22	4.22
質問11 総合的にこの授業に満足した	29	64	630	2,466	2,381	1,903	7,473	4.28	4.28



(※2) 成長は、視野が広がった、専門分野への関心が高まった、授業内容を他者に説明できるようになった等、受講前の自分と比較して回答。

注: 上記グラフの構成比は、四捨五入により、合計が100%にならない場合がある。

< 学年別集計表 >

【2023年度 後期】 広島女学院大学 「学生による授業評価アンケート」 集計表

◆集計明細

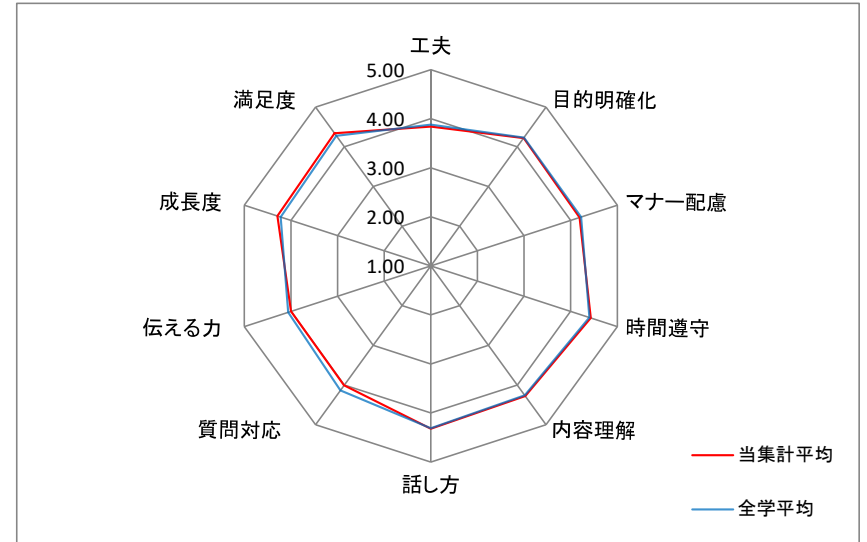
(集計名)	学年別 (1年生)	集計
(履修登録件数)	2,185	件
(回答件数)	1,737	件 (※1)
(回答率)	79.5	%

(※1) 質問1～11の有効回答件数

◆質問別評価集計表 ※質問1は別紙に集計

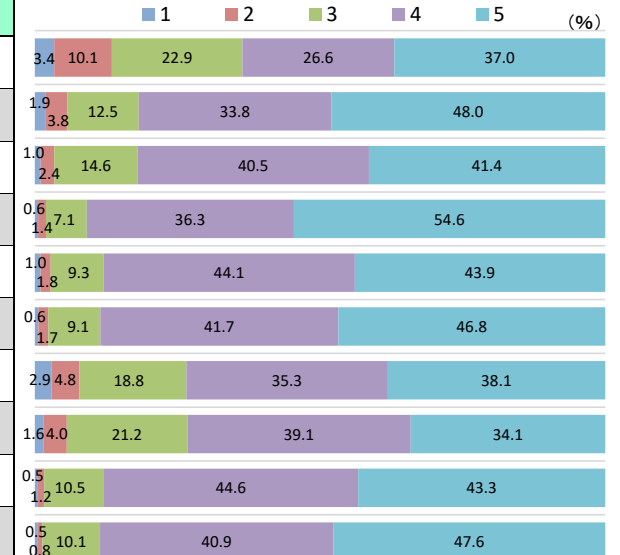
<質問2、3> 1: 全くなかった 2: 1～2回あった 3: 時折なされていた 4: 単元ごと、または授業内容の区切りごとになされていた 5: 毎回なされていた	<質問4～11> 1: 全くそう思わない 2: そう思わない 3: どちらとも言えない 4: そう思う 5: 強くそう思う
--	--

<質問別評価平均レーダーチャート>



アンケート質問内容	評価構成 (件数)					未回答データ	合計	当集計平均	全学平均
	1	2	3	4	5				
質問2 この授業では、予習・復習を促すしくみや働きかけがされていた	59	175	397	461	641	452	2,185	3.84	3.88
質問3 この授業では、授業の目標が明示されていた	33	66	217	586	833	450	2,185	4.22	4.23
質問4 この授業では、学生の受講マナーが守られるよう働きかけがあった	18	41	254	703	719	450	2,185	4.19	4.22
質問5 この授業では、開始・終了の時刻は守られていた	10	24	123	627	943	458	2,185	4.43	4.40
質問6 この授業では、授業内容を理解するための工夫がされていた	17	31	161	764	761	451	2,185	4.28	4.26
質問7 この授業では、話し方(速さや大きさ、明瞭さ等)が適切だった	11	30	158	723	810	453	2,185	4.32	4.31
質問8 この授業では、質問、発言、発表など双方向的な場面も取り入れて参加が促されていた	51	84	326	612	661	451	2,185	4.01	4.14
質問9 この授業を通して、自分に「伝える力」が身についた、あるいは自分の「伝える力」が伸びた	27	70	367	678	591	452	2,185	4.00	4.06
質問10 この授業を受講したことで、成長を実感できた (※2)	9	20	181	772	750	453	2,185	4.29	4.22
質問11 総合的にこの授業に満足した	9	14	175	709	825	453	2,185	4.34	4.28

(※2) 成長は、視野が広がった、専門分野への関心が高まった、授業内容を他者に説明できるようになった等、受講前の自分と比較して回答。



注: 上記グラフの構成比は、四捨五入により、合計が100%にならない場合がある。

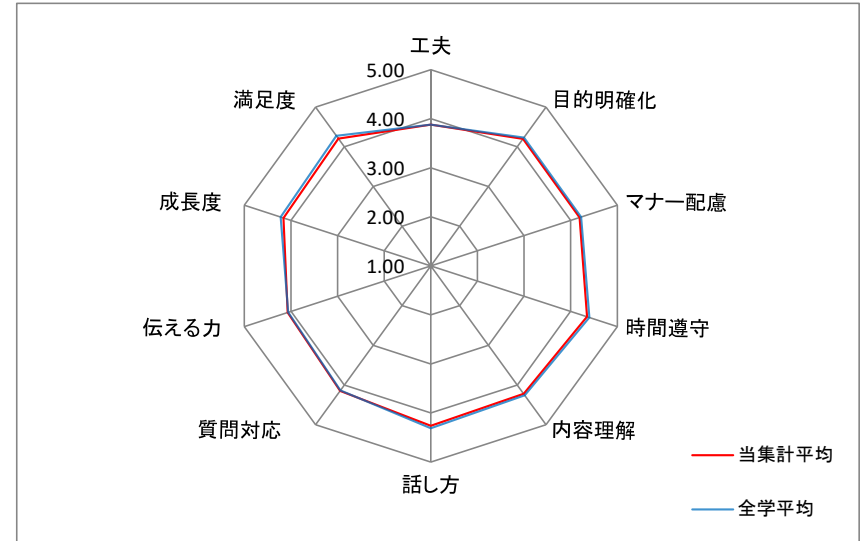
【2023年度 後期】 広島女学院大学 「学生による授業評価アンケート」 集計表

◆集計明細

(集計名)	学年別 (2年生)	集計
(履修登録件数)	2,710	件
(回答件数)	2,246	件 (※1)
(回答率)	82.9	%

(※1) 質問1～11の有効回答件数

＜質問別評価平均レーダーチャート＞



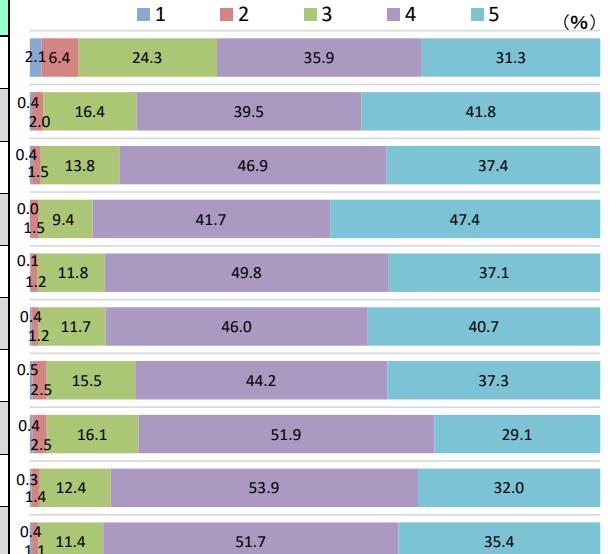
◆質問別評価集計表

※質問1は別紙に集計

<質問2、3> 1: 全くなかった 2: 1～2回あった 3: 時折なされていた 4: 単元ごと、または授業内容の区切りごとになされていた 5: 毎回なされていた	<質問4～11> 1: 全くそう思わない 2: そう思わない 3: どちらとも言えない 4: そう思う 5: 強くそう思う
--	--

アンケート質問内容	評価構成 (件数)					未回答データ	合計	当集計平均	全学平均
	1	2	3	4	5				
質問2 この授業では、予習・復習を促すしくみや働きかけがされていた	46	144	545	805	702	468	2,710	3.88	3.88
質問3 この授業では、授業の目標が明示されていた	9	44	367	885	938	467	2,710	4.20	4.23
質問4 この授業では、学生の受講マナーが守られるよう働きかけがあった	9	34	309	1,052	840	466	2,710	4.19	4.22
質問5 この授業では、開始・終了の時刻は守られていた	1	34	211	934	1,062	468	2,710	4.35	4.40
質問6 この授業では、授業内容を理解するための工夫がされていた	3	28	264	1,116	832	467	2,710	4.22	4.26
質問7 この授業では、話し方(速さや大きさ、明瞭さ等)が適切だった	8	27	263	1,031	914	467	2,710	4.26	4.31
質問8 この授業では、質問、発言、発表など双方向的な場面も取り入れて参加が促されていた	11	55	348	991	836	469	2,710	4.15	4.14
質問9 この授業を通して、自分に「伝える力」が身についた、あるいは自分の「伝える力」が伸びた	10	56	360	1,162	652	470	2,710	4.07	4.06
質問10 この授業を受講したことで、成長を実感できた (※2)	7	32	278	1,207	716	470	2,710	4.16	4.22
質問11 総合的にこの授業に満足した	9	24	256	1,159	793	469	2,710	4.21	4.28

(※2) 成長は、視野が広がった、専門分野への関心が高まった、授業内容を他者に説明できるようになった等、受講前の自分と比較して回答。



注: 上記グラフの構成比は、四捨五入により、合計が100%にならない場合がある。

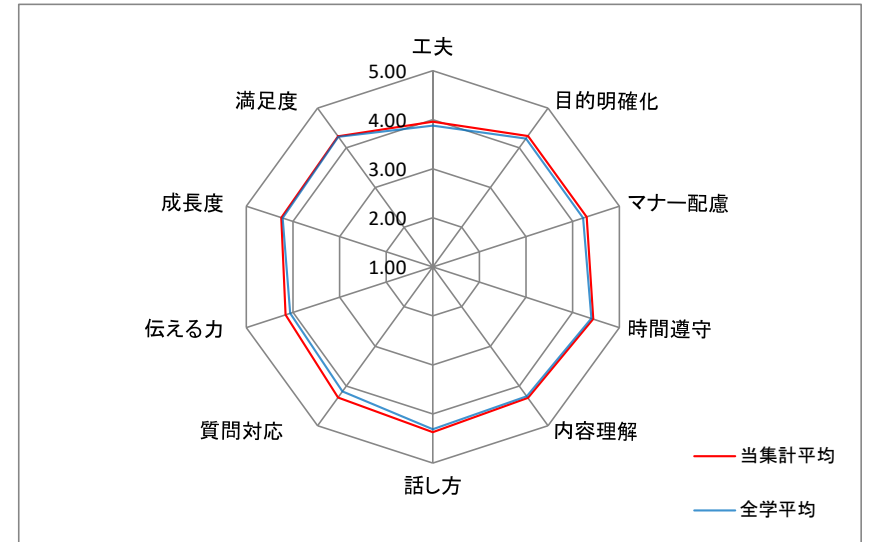
【2023年度 後期】 広島女学院大学 「学生による授業評価アンケート」 集計表

◆集計明細

(集計名)	学年別 (3年生)	集計
(履修登録件数)	2,143	件
(回答件数)	1,348	件 (※1)
(回答率)	62.9	%

(※1) 質問1～11の有効回答件数

＜質問別評価平均レーダーチャート＞



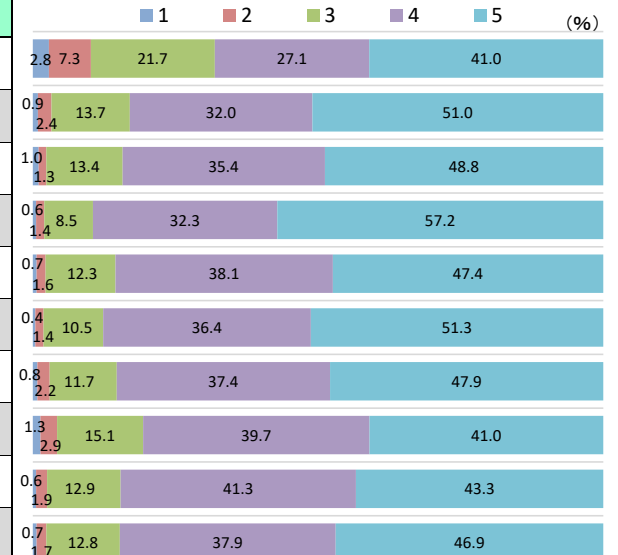
◆質問別評価集計表

※質問1は別紙に集計

＜質問2、3＞ 1: 全くなかった 2: 1～2回あった 3: 時折なされていた 4: 単元ごと、または授業内容の区切りごとになされていた 5: 毎回なされていた	＜質問4～11＞ 1: 全くそう思わない 2: そう思わない 3: どちらとも言えない 4: そう思う 5: 強くそう思う
--	--

アンケート質問内容	評価構成 (件数)					未回答データ	合計	当集計平均	全学平均
	1	2	3	4	5				
質問2 この授業では、予習・復習を促すしくみや働きかけがされていた	38	99	293	365	553	795	2,143	3.96	3.88
質問3 この授業では、授業の目標が明示されていた	12	32	185	431	687	796	2,143	4.30	4.23
質問4 この授業では、学生の受講マナーが守られるよう働きかけがあった	14	18	180	477	657	797	2,143	4.30	4.22
質問5 この授業では、開始・終了の時刻は守られていた	8	19	115	435	770	796	2,143	4.44	4.40
質問6 この授業では、授業内容を理解するための工夫がされていた	9	21	165	513	638	797	2,143	4.30	4.26
質問7 この授業では、話し方(速さや大きさ、明瞭さ等)が適切だった	6	19	141	490	690	797	2,143	4.37	4.31
質問8 この授業では、質問、発言、発表など双方向的な場面も取り入れて参加が促されていた	11	29	158	504	645	796	2,143	4.29	4.14
質問9 この授業を通して、自分に「伝える力」が身についた、あるいは自分の「伝える力」が伸びた	18	39	203	534	551	798	2,143	4.16	4.06
質問10 この授業を受講したことで、成長を実感できた (※2)	8	26	173	555	583	798	2,143	4.25	4.22
質問11 総合的にこの授業に満足した	9	23	172	507	628	804	2,143	4.29	4.28

(※2) 成長は、視野が広がった、専門分野への関心が高まった、授業内容を他者に説明できるようになった等、受講前の自分と比較して回答。



注: 上記グラフの構成比は、四捨五入により、合計が100%にならない場合がある。

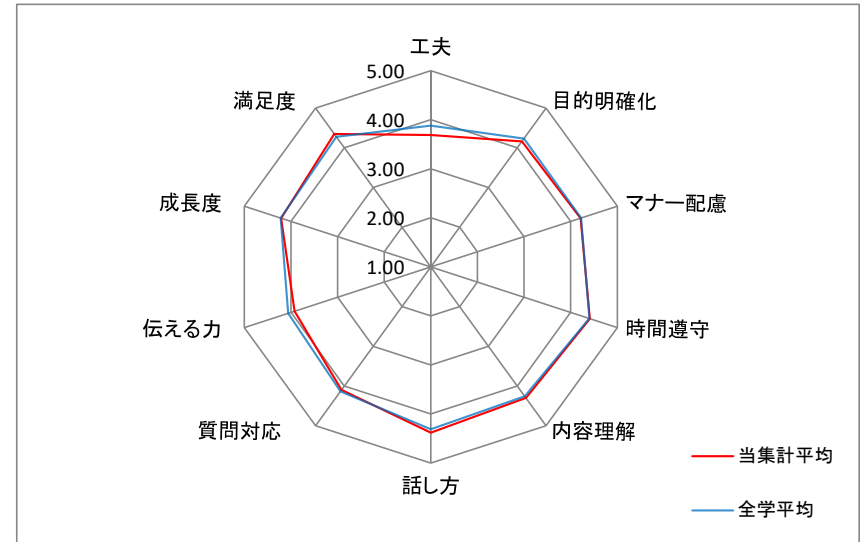
【2023年度 後期】 広島女学院大学 「学生による授業評価アンケート」 集計表

◆集計明細

(集計名)	学年別 (4年生)	集計
(履修登録件数)	419	件
(回答件数)	244	件 (※1)
(回答率)	58.2	%

(※1) 質問1～11の有効回答件数

＜質問別評価平均レーダーチャート＞

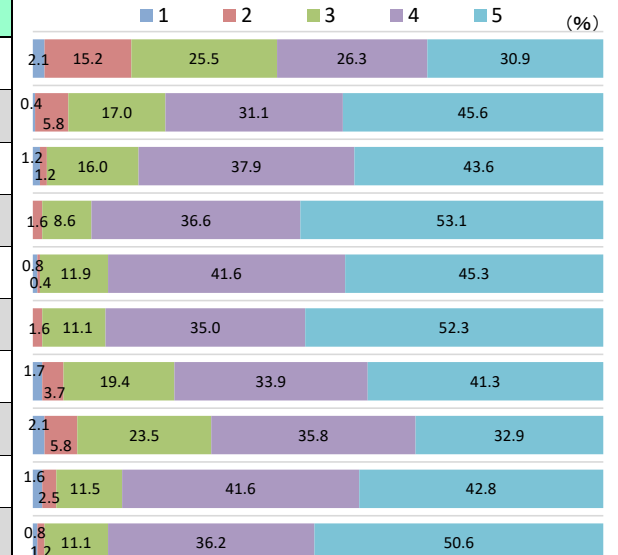


◆質問別評価集計表 ※質問1は別紙に集計

＜質問2、3＞ 1: 全くなかった 2: 1～2回あった 3: 時折なされていた 4: 単元ごと、または授業内容の区切りごとになされていた 5: 毎回なされていた	＜質問4～11＞ 1: 全くそう思わない 2: そう思わない 3: どちらとも言えない 4: そう思う 5: 強くそう思う
--	--

アンケート質問内容	評価構成 (件数)					未回答データ	合計	当集計平均	全学平均
	1	2	3	4	5				
質問2 この授業では、予習・復習を促すしくみや働きかけがされていた	5	37	62	64	75	176	419	3.69	3.88
質問3 この授業では、授業の目標が明示されていた	1	14	41	75	110	178	419	4.16	4.23
質問4 この授業では、学生の受講マナーが守られるよう働きかけがあった	3	3	39	92	106	176	419	4.21	4.22
質問5 この授業では、開始・終了の時刻は守られていた	0	4	21	89	129	176	419	4.41	4.40
質問6 この授業では、授業内容を理解するための工夫がされていた	2	1	29	101	110	176	419	4.30	4.26
質問7 この授業では、話し方(速さや大きさ、明瞭さ等)が適切だった	0	4	27	85	127	176	419	4.38	4.31
質問8 この授業では、質問、発言、発表など双方向的な場面も取り入れて参加が促されていた	4	9	47	82	100	177	419	4.10	4.14
質問9 この授業を通して、自分に「伝える力」が身についた、あるいは自分の「伝える力」が伸びた	5	14	57	87	80	176	419	3.92	4.06
質問10 この授業を受講したことで、成長を実感できた (※2)	4	6	28	101	104	176	419	4.21	4.22
質問11 総合的にこの授業に満足した	2	3	27	88	123	176	419	4.35	4.28

(※2) 成長は、視野が広がった、専門分野への関心が高まった、授業内容を他者に説明できるようになった等、受講前の自分と比較して回答。



注: 上記グラフの構成比は、四捨五入により、合計が100%にならない場合がある。

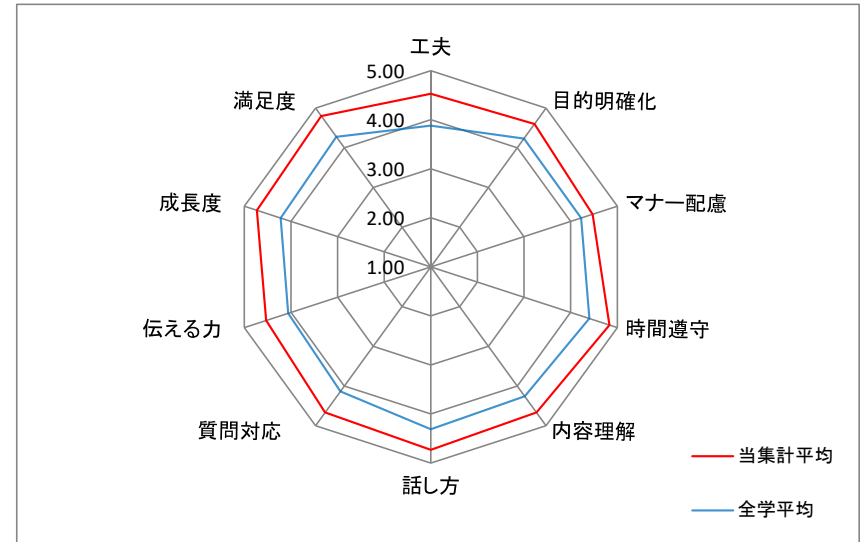
【2023年度 後期】 広島女学院大学 「学生による授業評価アンケート」 集計表

◆集計明細

(集計名)	学年別 (大学院)	集計
(履修登録件数)	16	件
(回答件数)	15	件 (※1)
(回答率)	93.8	%

(※1) 質問1～11の有効回答件数

＜質問別評価平均レーダーチャート＞



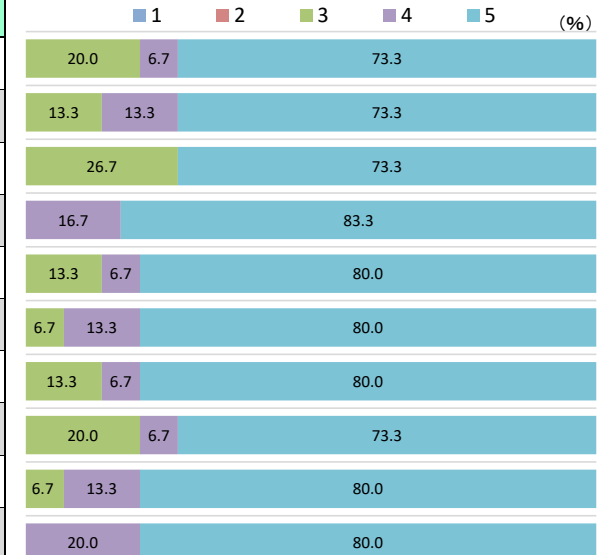
◆質問別評価集計表

※質問1は別紙に集計

＜質問2、3＞ 1: 全くなかった 2: 1～2回あった 3: 時折なされていた 4: 単元ごと、または授業内容の区切りごとになされていた 5: 毎回なされていた	＜質問4～11＞ 1: 全くそう思わない 2: そう思わない 3: どちらとも言えない 4: そう思う 5: 強くそう思う
--	--

アンケート質問内容	評価構成 (件数)					未回答データ	合計	当集計平均	全学平均
	1	2	3	4	5				
質問2 この授業では、予習・復習を促すしくみや働きかけがされていた	0	0	3	1	11	1	16	4.53	3.88
質問3 この授業では、授業の目標が明示されていた	0	0	2	2	11	1	16	4.60	4.23
質問4 この授業では、学生の受講マナーが守られるよう働きかけがあった	0	0	4	0	11	1	16	4.47	4.22
質問5 この授業では、開始・終了の時刻は守られていた	0	0	0	2	10	4	16	4.83	4.40
質問6 この授業では、授業内容を理解するための工夫がされていた	0	0	2	1	12	1	16	4.67	4.26
質問7 この授業では、話し方(速さや大きさ、明瞭さ等)が適切だった	0	0	1	2	12	1	16	4.73	4.31
質問8 この授業では、質問、発言、発表など双方向的な場面も取り入れて参加が促されていた	0	0	2	1	12	1	16	4.67	4.14
質問9 この授業を通して、自分に「伝える力」が身についた、あるいは自分の「伝える力」が伸びた	0	0	3	1	11	1	16	4.53	4.06
質問10 この授業を受講したことで、成長を実感できた (※2)	0	0	1	2	12	1	16	4.73	4.22
質問11 総合的にこの授業に満足した	0	0	0	3	12	1	16	4.80	4.28

(※2) 成長は、視野が広がった、専門分野への関心が高まった、授業内容を他者に説明できるようになった等、受講前の自分と比較して回答。



注: 上記グラフの構成比は、四捨五入により、合計が100%にならない場合がある。

<ライフキャリア科目集計表>

【2023年度 後期】 広島女学院大学 「学生による授業評価アンケート」 集計表

◆集計明細

(集計名)	ライフキャリア科目 (選択)	集計
(履修登録件数)	793	件
(回答件数)	555	件 (※1)
(回答率)	70.0	%

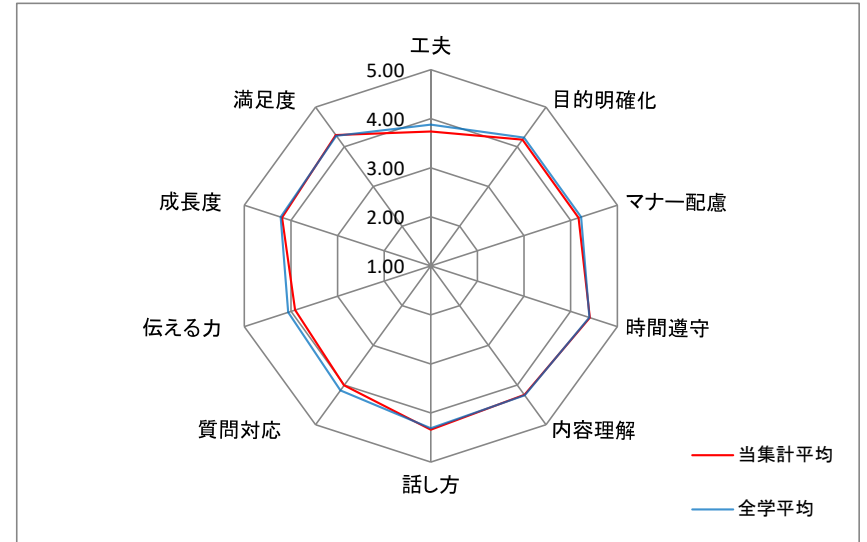
(※1) 質問1～11の有効回答件数

◆質問別評価集計表

※質問1は別紙に集計

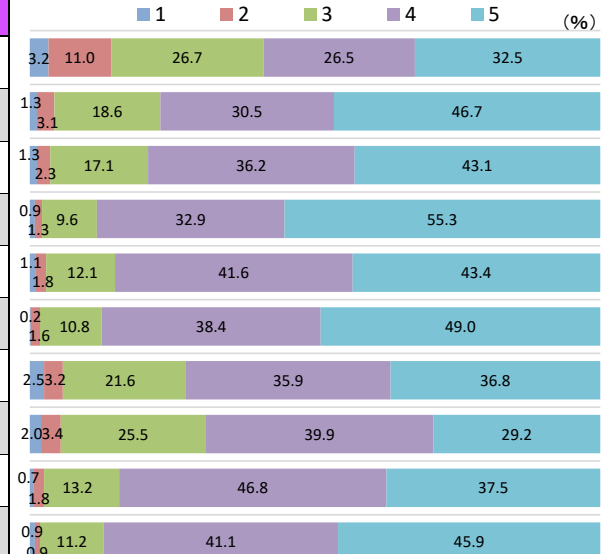
＜質問2、3＞	＜質問4～11＞
1: 全くなかった	1: 全くそう思わない
2: 1～2回あった	2: そう思わない
3: 時折なされていた	3: どちらとも言えない
4: 単元ごと、または授業内容の区切りごとになされていた	4: そう思う
5: 毎回なされていた	5: 強くそう思う

＜質問別評価平均レーダーチャート＞



アンケート質問内容	評価構成 (件数)					未回答データ	合計	当集計平均	全学平均
	1	2	3	4	5				
質問2 この授業では、予習・復習を促すしくみや働きかけがされていた	18	61	148	147	180	239	793	3.74	3.88
質問3 この授業では、授業の目標が明示されていた	7	17	103	169	259	238	793	4.18	4.23
質問4 この授業では、学生の受講マナーが守られるよう働きかけがあった	7	13	95	201	239	238	793	4.17	4.22
質問5 この授業では、開始・終了の時刻は守られていた	5	7	53	182	306	240	793	4.41	4.40
質問6 この授業では、授業内容を理解するための工夫がされていた	6	10	67	231	241	238	793	4.25	4.26
質問7 この授業では、話し方(速さや大きさ、明瞭さ等)が適切だった	1	9	60	213	272	238	793	4.34	4.31
質問8 この授業では、質問、発言、発表など双方向的な場面も取り入れて参加が促されていた	14	18	120	199	204	238	793	4.01	4.14
質問9 この授業を通して、自分に「伝える力」が身についた、あるいは自分の「伝える力」が伸びた	11	19	141	221	162	239	793	3.91	4.06
質問10 この授業を受講したことで、成長を実感できた (※2)	4	10	73	260	208	238	793	4.19	4.22
質問11 総合的にこの授業に満足した	5	5	62	228	255	238	793	4.30	4.28

(※2) 成長は、視野が広がった、専門分野への関心が高まった、授業内容を他者に説明できるようになった等、受講前の自分と比較して回答。



注: 上記グラフの構成比は、四捨五入により、合計が100%にならない場合がある。

< 学 科 別 集 計 表 >

【2023年度 後期】 広島女学院大学 「学生による授業評価アンケート」 集計表

◆集計明細

(集計名)	学科別 (国際英語)	集計
(履修登録件数)	762	件
(回答件数)	528	件 (※1)
(回答率)	69.3	%

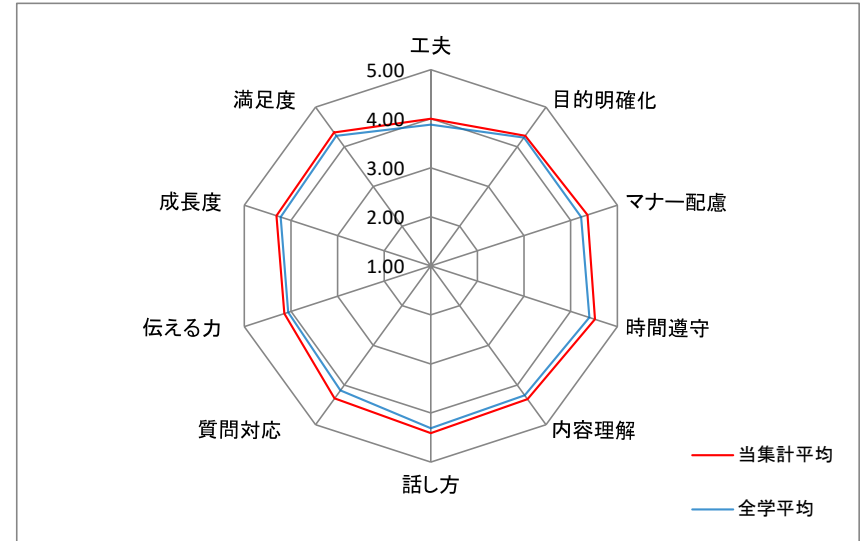
(※1) 質問1～11の有効回答件数

◆質問別評価集計表

※質問1は別紙に集計

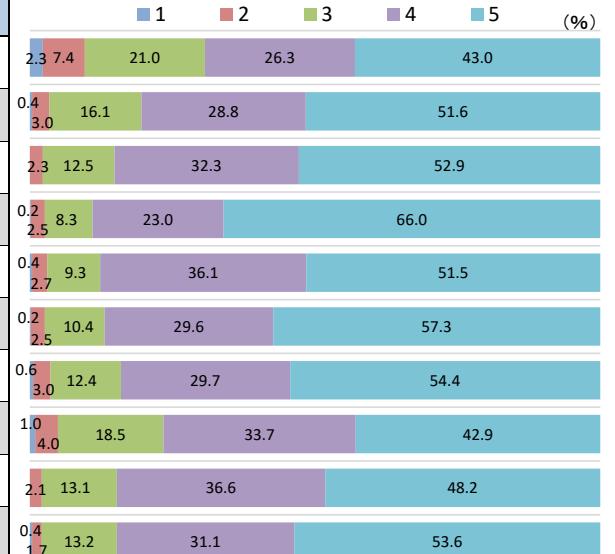
<質問2、3> 1: 全くなかった 2: 1～2回あった 3: 時折なされていた 4: 単元ごと、または授業内容の区切りごとになされていた 5: 毎回なされていた	<質問4～11> 1: 全くそう思わない 2: そう思わない 3: どちらとも言えない 4: そう思う 5: 強くそう思う
--	--

<質問別評価平均レーダーチャート>



アンケート質問内容	評価構成 (件数)					未回答データ	合計	当集計平均	全学平均
	1	2	3	4	5				
質問2 この授業では、予習・復習を促すしくみや働きかけがされていた	12	39	111	139	227	234	762	4.00	3.88
質問3 この授業では、授業の目標が明示されていた	2	16	85	152	272	235	762	4.28	4.23
質問4 この授業では、学生の受講マナーが守られるよう働きかけがあった	0	12	66	170	278	236	762	4.36	4.22
質問5 この授業では、開始・終了の時刻は守られていた	1	13	44	121	348	235	762	4.52	4.40
質問6 この授業では、授業内容を理解するための工夫がされていた	2	14	49	190	271	236	762	4.36	4.26
質問7 この授業では、話し方(速さや大きさ、明瞭さ等)が適切だった	1	13	55	156	302	235	762	4.41	4.31
質問8 この授業では、質問、発言、発表など双方向的な場面も取り入れて参加が促されていた	3	16	65	156	286	236	762	4.34	4.14
質問9 この授業を通して、自分に「伝える力」が身についた、あるいは自分の「伝える力」が伸びた	5	21	97	177	225	237	762	4.14	4.06
質問10 この授業を受講したことで、成長を実感できた (※2)	0	11	69	192	253	237	762	4.31	4.22
質問11 総合的にこの授業に満足した	2	9	69	163	281	238	762	4.36	4.28

(※2) 成長は、視野が広がった、専門分野への関心が高まった、授業内容を他者に説明できるようになった等、受講前の自分と比較して回答。



注: 上記グラフの構成比は、四捨五入により、合計が100%にならない場合がある。

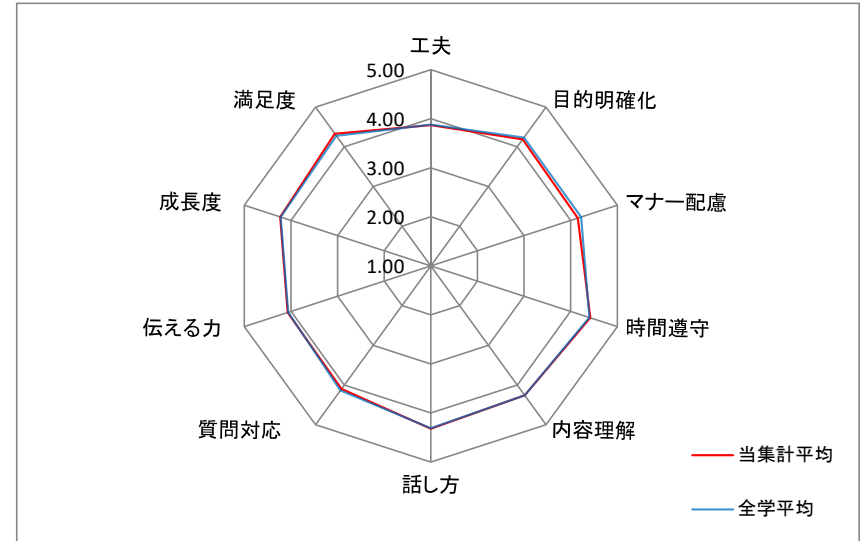
【2023年度 後期】 広島女学院大学 「学生による授業評価アンケート」 集計表

◆集計明細

(集計名)	学科別 (日本文化)	集計
(履修登録件数)	1,139	件
(回答件数)	827	件 (※1)
(回答率)	72.6	%

(※1) 質問1～11の有効回答件数

＜質問別評価平均レーダーチャート＞



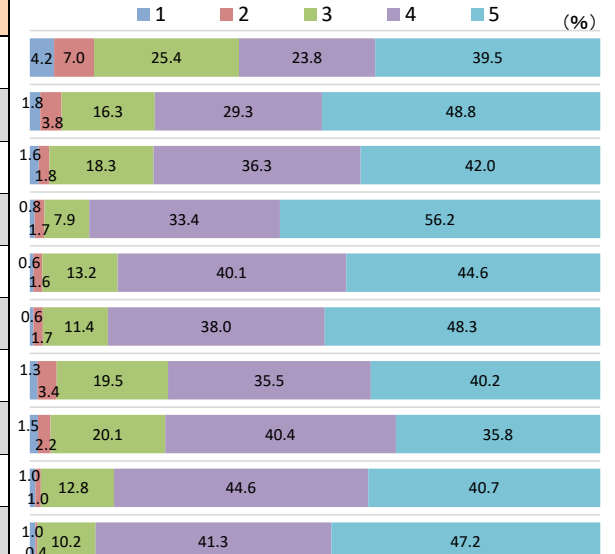
◆質問別評価集計表

※質問1は別紙に集計

＜質問2、3＞ 1: 全くなかった 2: 1～2回あった 3: 時折なされていた 4: 単元ごと、または授業内容の区切りごとになされていた 5: 毎回なされていた	＜質問4～11＞ 1: 全くそう思わない 2: そう思わない 3: どちらとも言えない 4: そう思う 5: 強くそう思う
--	--

アンケート質問内容	評価構成 (件数)					未回答データ	合計	当集計平均	全学平均
	1	2	3	4	5				
質問2 この授業では、予習・復習を促すしくみや働きかけがされていた	35	58	210	197	326	313	1,139	3.87	3.88
質問3 この授業では、授業の目標が明示されていた	15	31	135	242	403	313	1,139	4.19	4.23
質問4 この授業では、学生の受講マナーが守られるよう働きかけがあった	13	15	151	300	347	313	1,139	4.15	4.22
質問5 この授業では、開始・終了の時刻は守られていた	7	14	65	276	464	313	1,139	4.42	4.40
質問6 この授業では、授業内容を理解するための工夫がされていた	5	13	109	331	368	313	1,139	4.26	4.26
質問7 この授業では、話し方(速さや大きさ、明瞭さ等)が適切だった	5	14	94	314	399	313	1,139	4.32	4.31
質問8 この授業では、質問、発言、発表など双方向的な場面も取り入れて参加が促されていた	11	28	161	293	332	314	1,139	4.10	4.14
質問9 この授業を通して、自分に「伝える力」が身についた、あるいは自分の「伝える力」が伸びた	12	18	166	334	296	313	1,139	4.07	4.06
質問10 この授業を受講したことで、成長を実感できた (※2)	8	8	106	368	336	313	1,139	4.23	4.22
質問11 総合的にこの授業に満足した	8	3	84	341	389	314	1,139	4.33	4.28

(※2) 成長は、視野が広がった、専門分野への関心が高まった、授業内容を他者に説明できるようになった等、受講前の自分と比較して回答。



注: 上記グラフの構成比は、四捨五入により、合計が100%にならない場合がある。

【2023年度 後期】 広島女学院大学 「学生による授業評価アンケート」 集計表

◆集計明細

(集計名)	学科別 (生活デザイン)	集計
(履修登録件数)	1,619	件
(回答件数)	1,192	件 (※1)
(回答率)	73.6	%

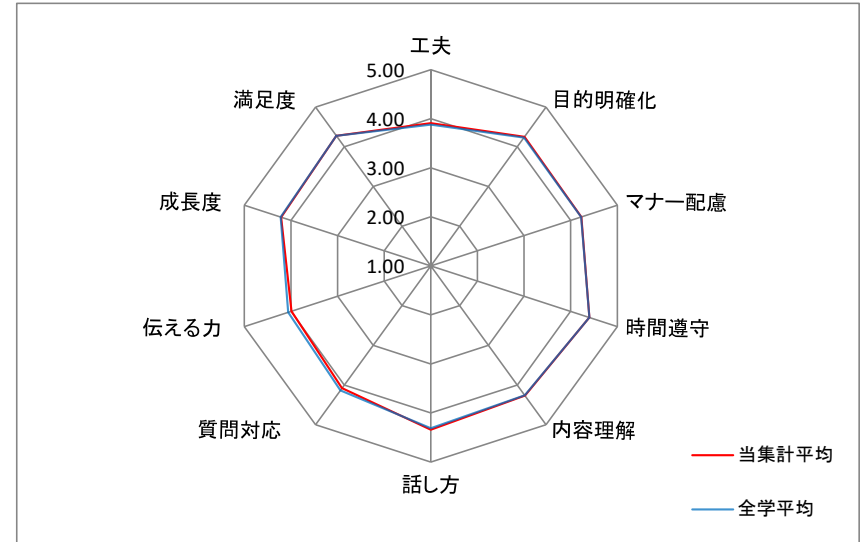
(※1) 質問1～11の有効回答件数

◆質問別評価集計表

※質問1は別紙に集計

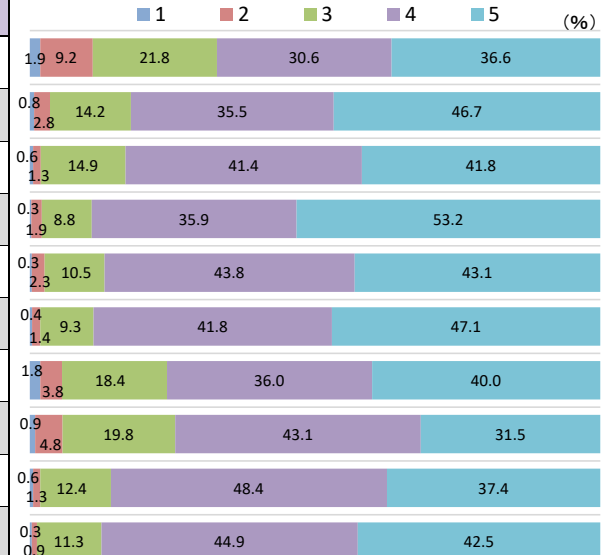
<質問2、3> 1: 全くなかった 2: 1～2回あった 3: 時折なされていた 4: 単元ごと、または授業内容の区切りごとになされていた 5: 毎回なされていた	<質問4～11> 1: 全くそう思わない 2: そう思わない 3: どちらとも言えない 4: そう思う 5: 強くそう思う
--	--

＜質問別評価平均レーダーチャート＞



アンケート質問内容	評価構成 (件数)					未回答データ	合計	当集計平均	全学平均
	1	2	3	4	5				
質問2 この授業では、予習・復習を促すしくみや働きかけがされていた	22	109	259	364	435	430	1,619	3.91	3.88
質問3 この授業では、授業の目標が明示されていた	9	33	169	423	556	429	1,619	4.25	4.23
質問4 この授業では、学生の受講マナーが守られるよう働きかけがあった	7	16	177	493	498	428	1,619	4.23	4.22
質問5 この授業では、開始・終了の時刻は守られていた	3	22	104	426	632	432	1,619	4.40	4.40
質問6 この授業では、授業内容を理解するための工夫がされていた	4	27	125	522	513	428	1,619	4.27	4.26
質問7 この授業では、話し方(速さや大きさ、明瞭さ等)が適切だった	5	17	111	497	560	429	1,619	4.34	4.31
質問8 この授業では、質問、発言、発表など双方向的な場面も取り入れて参加が促されていた	22	45	219	428	476	429	1,619	4.08	4.14
質問9 この授業を通して、自分に「伝える力」が身についた、あるいは自分の「伝える力」が伸びた	11	57	235	512	374	430	1,619	3.99	4.06
質問10 この授業を受講したことで、成長を実感できた (※2)	7	15	147	576	445	429	1,619	4.21	4.22
質問11 総合的にこの授業に満足した	4	11	134	534	505	431	1,619	4.28	4.28

(※2) 成長は、視野が広がった、専門分野への関心が高まった、授業内容を他者に説明できるようになった等、受講前の自分と比較して回答。



注: 上記グラフの構成比は、四捨五入により、合計が100%にならない場合がある。

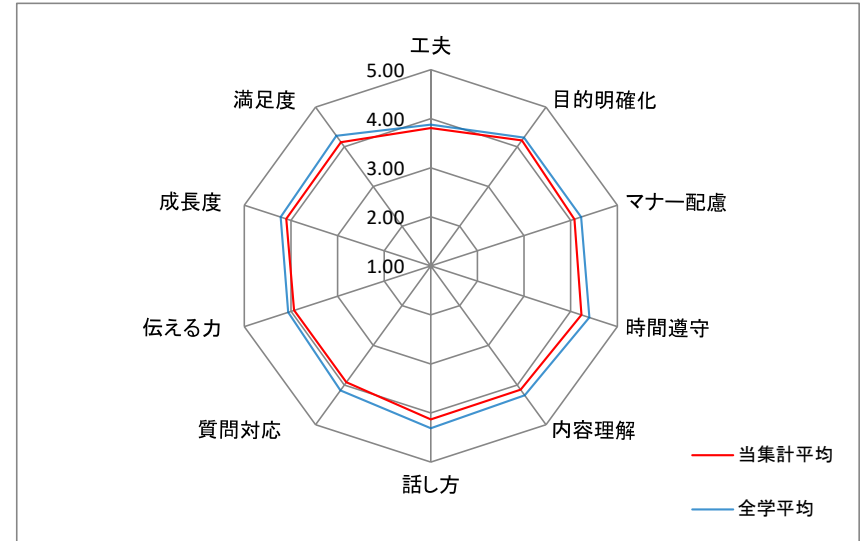
【2023年度 後期】 広島女学院大学 「学生による授業評価アンケート」 集計表

◆集計明細

(集計名)	学科別 (管理栄養)	集計
(履修登録件数)	2,046	件
(回答件数)	1,580	件 (※1)
(回答率)	77.2	%

(※1) 質問1～11の有効回答件数

＜質問別評価平均レーダーチャート＞

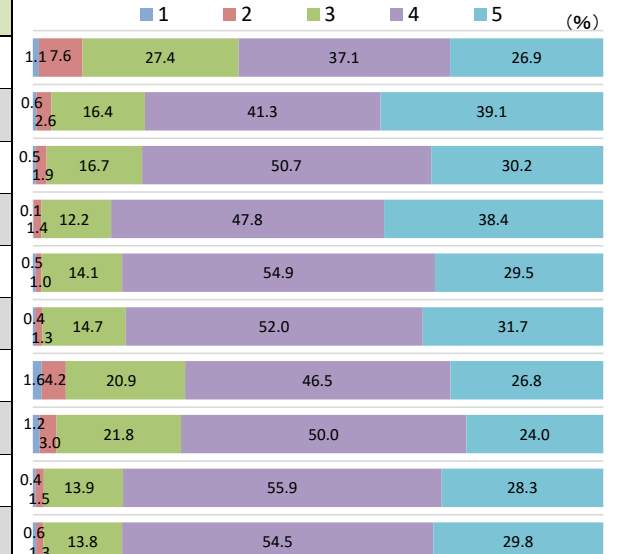


◆質問別評価集計表

※質問1は別紙に集計

＜質問2、3＞ 1: 全くなかった 2: 1～2回あった 3: 時折なされていた 4: 単元ごと、または授業内容の区切りごとになされていた 5: 毎回なされていた	＜質問4～11＞ 1: 全くそう思わない 2: そう思わない 3: どちらとも言えない 4: そう思う 5: 強くそう思う
--	--

アンケート質問内容	評価構成 (件数)					未回答データ	合計	当集計平均	全学平均
	1	2	3	4	5				
質問2 この授業では、予習・復習を促すしくみや働きかけがされていた	17	120	432	585	424	468	2,046	3.81	3.88
質問3 この授業では、授業の目標が明示されていた	10	41	259	651	616	469	2,046	4.16	4.23
質問4 この授業では、学生の受講マナーが守られるよう働きかけがあった	8	30	264	800	476	468	2,046	4.08	4.22
質問5 この授業では、開始・終了の時刻は守られていた	2	22	192	753	605	472	2,046	4.23	4.40
質問6 この授業では、授業内容を理解するための工夫がされていた	8	16	223	865	465	469	2,046	4.12	4.26
質問7 この授業では、話し方(速さや大きさ、明瞭さ等)が適切だった	6	20	231	820	499	470	2,046	4.13	4.31
質問8 この授業では、質問、発言、発表など双方向的な場面も取り入れて参加が促されていた	25	66	330	733	423	469	2,046	3.93	4.14
質問9 この授業を通して、自分に「伝える力」が身についた、あるいは自分の「伝える力」が伸びた	19	47	344	788	379	469	2,046	3.93	4.06
質問10 この授業を受講したことで、成長を実感できた (※2)	7	23	219	880	446	471	2,046	4.10	4.22
質問11 総合的にこの授業に満足した	9	20	218	859	470	470	2,046	4.12	4.28



(※2) 成長は、視野が広がった、専門分野への関心が高まった、授業内容を他者に説明できるようになった等、受講前の自分と比較して回答。

注: 上記グラフの構成比は、四捨五入により、合計が100%にならない場合がある。

【2023年度 後期】 広島女学院大学 「学生による授業評価アンケート」 集計表

◆集計明細

(集計名)	学科別 (児童教育)	集計
(履修登録件数)	1,891	件
(回答件数)	1,448	件 (※1)
(回答率)	76.6	%

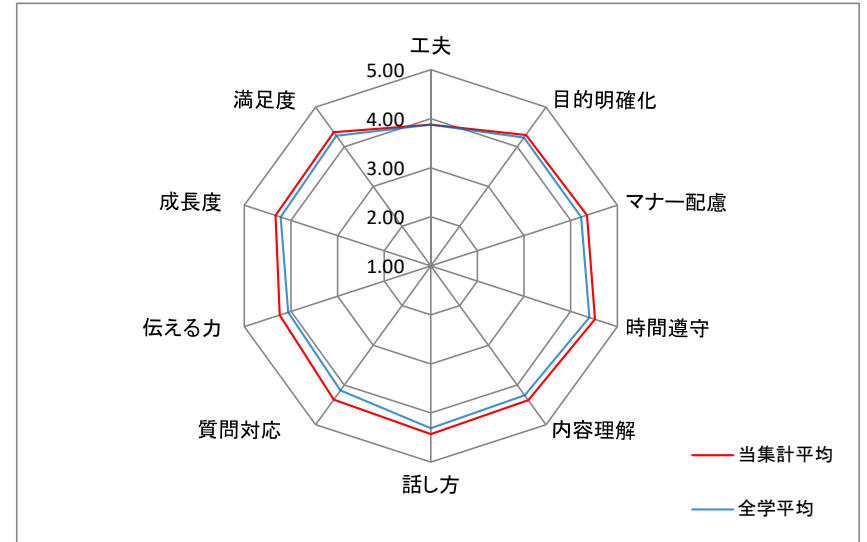
(※1) 質問1～11の有効回答件数

◆質問別評価集計表

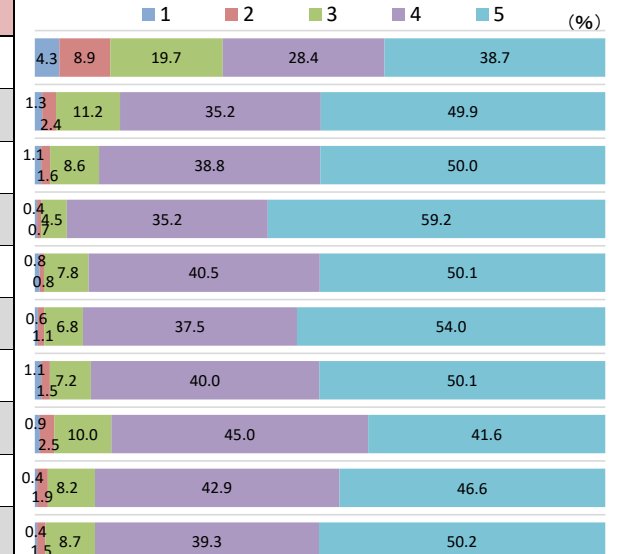
※質問1は別紙に集計

<質問2、3> 1: 全くなかった 2: 1～2回あった 3: 時折なされていた 4: 単元ごと、または授業内容の区切りごとになされていた 5: 毎回なされていた	<質問4～11> 1: 全くそう思わない 2: そう思わない 3: どちらとも言えない 4: そう思う 5: 強くそう思う
--	--

＜質問別評価平均レーダーチャート＞



アンケート質問内容	評価構成 (件数)					未回答データ	合計	当集計平均	全学平均
	1	2	3	4	5				
質問2 この授業では、予習・復習を促すしくみや働きかけがされていた	62	129	285	410	559	446	1,891	3.88	3.88
質問3 この授業では、授業の目標が明示されていた	19	35	162	509	721	445	1,891	4.30	4.23
質問4 この授業では、学生の受講マナーが守られるよう働きかけがあった	16	23	124	561	723	444	1,891	4.35	4.22
質問5 この授業では、開始・終了の時刻は守られていた	6	10	65	509	855	446	1,891	4.52	4.40
質問6 この授業では、授業内容を理解するための工夫がされていた	12	11	113	586	724	445	1,891	4.38	4.26
質問7 この授業では、話し方(速さや大きさ、明瞭さ等)が適切だった	8	16	98	542	781	446	1,891	4.43	4.31
質問8 この授業では、質問、発言、発表など双方向的な場面も取り入れて参加が促されていた	16	22	104	579	725	445	1,891	4.37	4.14
質問9 この授業を通して、自分に「伝える力」が身についた、あるいは自分の「伝える力」が伸びた	13	36	145	650	600	447	1,891	4.24	4.06
質問10 この授業を受講したことで、成長を実感できた (※2)	6	27	119	619	673	447	1,891	4.33	4.22
質問11 総合的にこの授業に満足した	6	21	125	566	724	449	1,891	4.37	4.28



(※2) 成長は、視野が広がった、専門分野への関心が高まった、授業内容を他者に説明できるようになった等、受講前の自分と比較して回答。

注: 上記グラフの構成比は、四捨五入により、合計が100%にならない場合がある。

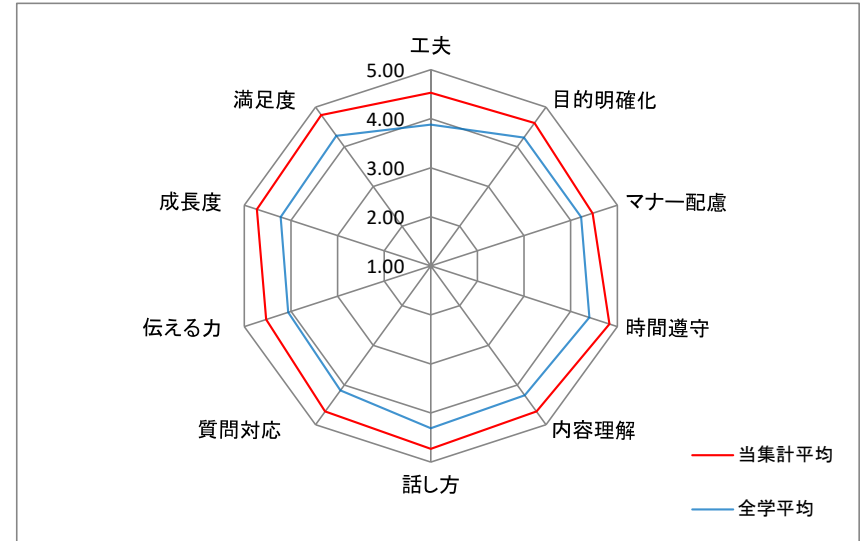
【2023年度 後期】 広島女学院大学 「学生による授業評価アンケート」 集計表

◆集計明細

(集計名)	学科別 (大学院)	集計
(履修登録件数)	16	件
(回答件数)	15	件 (※1)
(回答率)	93.8	%

(※1) 質問1～11の有効回答件数

＜質問別評価平均レーダーチャート＞

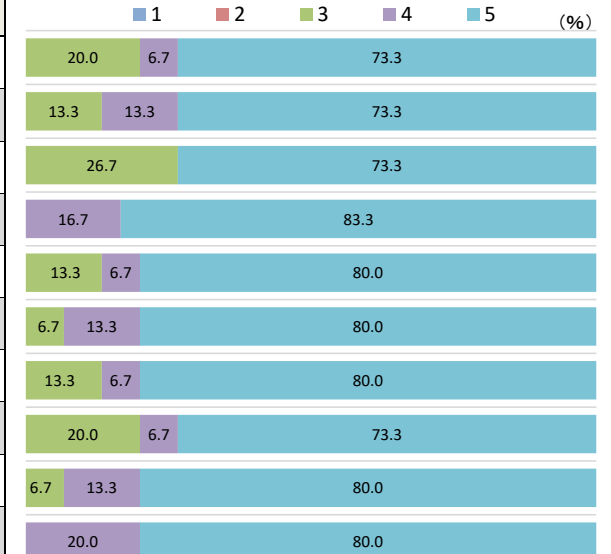


◆質問別評価集計表 ※質問1は別紙に集計

<質問2、3> 1: 全くなかった 2: 1～2回あった 3: 時折なされていた 4: 単元ごと、または授業内容の区切りごとになされていた 5: 毎回なされていた	<質問4～11> 1: 全くそう思わない 2: そう思わない 3: どちらとも言えない 4: そう思う 5: 強くそう思う
--	--

アンケート質問内容	評価構成 (件数)					未回答データ	合計	当集計平均	全学平均
	1	2	3	4	5				
質問2 この授業では、予習・復習を促すしくみや働きかけがされていた	0	0	3	1	11	1	16	4.53	3.88
質問3 この授業では、授業の目標が明示されていた	0	0	2	2	11	1	16	4.60	4.23
質問4 この授業では、学生の受講マナーが守られるよう働きかけがあった	0	0	4	0	11	1	16	4.47	4.22
質問5 この授業では、開始・終了の時刻は守られていた	0	0	0	2	10	4	16	4.83	4.40
質問6 この授業では、授業内容を理解するための工夫がされていた	0	0	2	1	12	1	16	4.67	4.26
質問7 この授業では、話し方(速さや大きさ、明瞭さ等)が適切だった	0	0	1	2	12	1	16	4.73	4.31
質問8 この授業では、質問、発言、発表など双方向的な場面も取り入れて参加が促されていた	0	0	2	1	12	1	16	4.67	4.14
質問9 この授業を通して、自分に「伝える力」が身についた、あるいは自分の「伝える力」が伸びた	0	0	3	1	11	1	16	4.53	4.06
質問10 この授業を受講したことで、成長を実感できた (※2)	0	0	1	2	12	1	16	4.73	4.22
質問11 総合的にこの授業に満足した	0	0	0	3	12	1	16	4.80	4.28

(※2) 成長は、視野が広がった、専門分野への関心が高まった、授業内容を他者に説明できるようになった等、受講前の自分と比較して回答。



注: 上記グラフの構成比は、四捨五入により、合計が100%にならない場合がある。

<学科の学年別集計表>

【2023年度 後期】 広島女学院大学 「学生による授業評価アンケート」 集計表

◆集計明細

(集計名)	学科の学年別 (国際英語:1年)	集計
(履修登録件数)	306	件
(回答件数)	173	件 (※1)
(回答率)	56.5	%

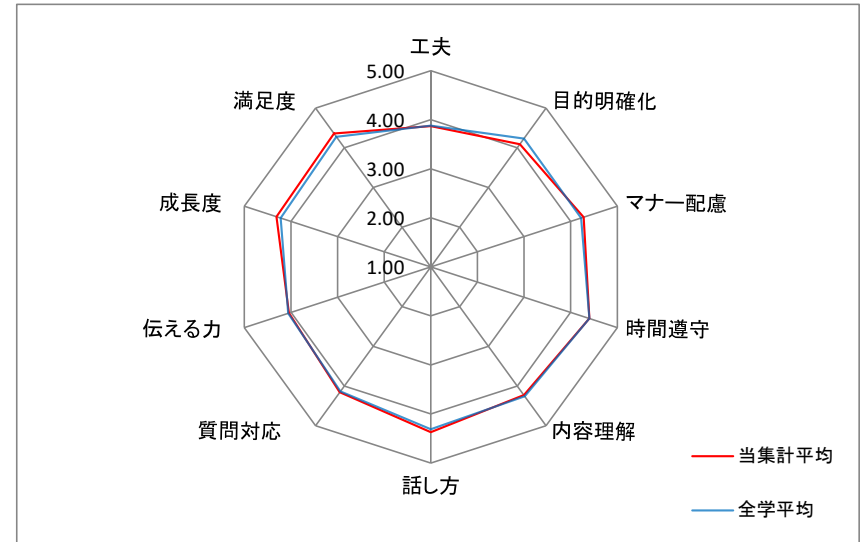
(※1) 質問1~11の有効回答件数

◆質問別評価集計表

※質問1は別紙に集計

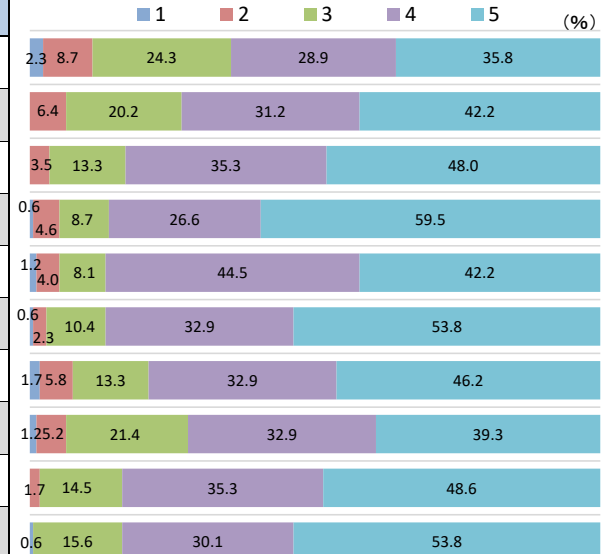
＜質問2、3＞	＜質問4～11＞
1: 全くなかった	1: 全くそう思わない
2: 1～2回あった	2: そう思わない
3: 時折なされていた	3: どちらとも言えない
4: 単元ごと、または授業内容の区切りごとになされていた	4: そう思う
5: 毎回なされていた	5: 強く思う

＜質問別評価平均レーダーチャート＞



アンケート質問内容	評価構成 (件数)					未回答データ	合計	当集計平均	全学平均
	1	2	3	4	5				
質問2 この授業では、予習・復習を促すしくみや働きかけがされていた	4	15	42	50	62	133	306	3.87	3.88
質問3 この授業では、授業の目標が明示されていた	0	11	35	54	73	133	306	4.09	4.23
質問4 この授業では、学生の受講マナーが守られるよう働きかけがあった	0	6	23	61	83	133	306	4.28	4.22
質問5 この授業では、開始・終了の時刻は守られていた	1	8	15	46	103	133	306	4.40	4.40
質問6 この授業では、授業内容を理解するための工夫がされていた	2	7	14	77	73	133	306	4.23	4.26
質問7 この授業では、話し方(速さや大きさ、明瞭さ等)が適切だった	1	4	18	57	93	133	306	4.37	4.31
質問8 この授業では、質問、発言、発表など双方向的な場面も取り入れて参加が促されていた	3	10	23	57	80	133	306	4.16	4.14
質問9 この授業を通して、自分に「伝える力」が身についた、あるいは自分の「伝える力」が伸びた	2	9	37	57	68	133	306	4.04	4.06
質問10 この授業を受講したことで、成長を実感できた (※2)	0	3	25	61	84	133	306	4.31	4.22
質問11 総合的にこの授業に満足した	1	0	27	52	93	133	306	4.36	4.28

(※2) 成長は、視野が広がった、専門分野への関心が高まった、授業内容を他者に説明できるようになった等、受講前の自分と比較して回答。



注: 上記グラフの構成比は、四捨五入により、合計が100%にならない場合がある。

【2023年度 後期】 広島女学院大学 「学生による授業評価アンケート」 集計表

◆集計明細

(集計名)	学科の学年別 (国際英語:2年)	集計
(履修登録件数)	164	件
(回答件数)	130	件 (※1)
(回答率)	79.3	%

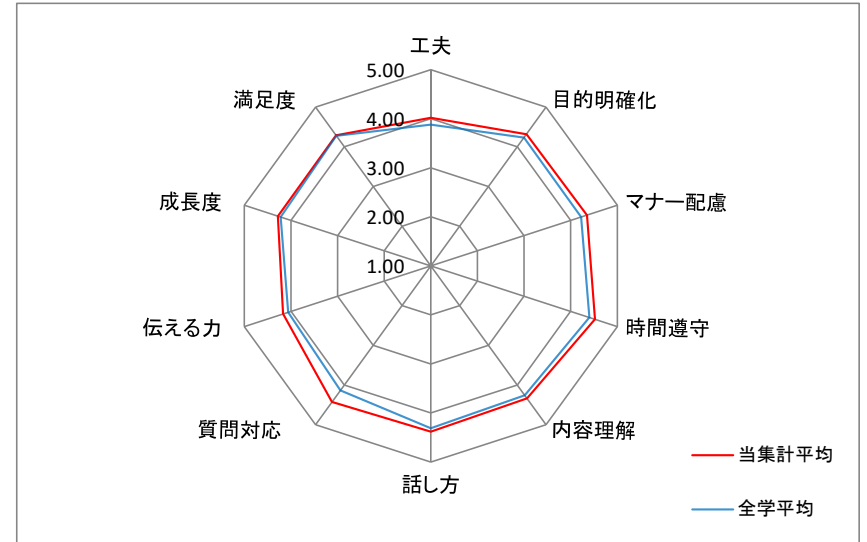
(※1) 質問1~11の有効回答件数

◆質問別評価集計表

※質問1は別紙に集計

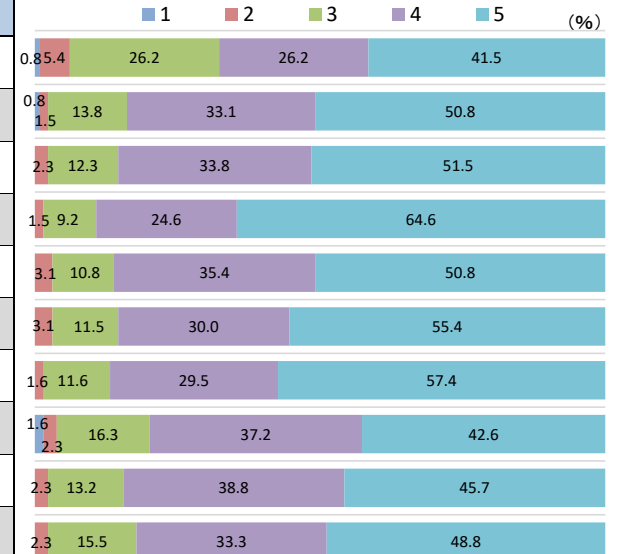
＜質問2、3＞	＜質問4～11＞
1: 全くなかった	1: 全くそう思わない
2: 1～2回あった	2: そう思わない
3: 時折なされていた	3: どちらとも言えない
4: 単元ごと、または授業内容の区切りごとになされていた	4: そう思う
5: 毎回なされていた	5: 強くそう思う

＜質問別評価平均レーダーチャート＞



アンケート質問内容	評価構成 (件数)					未回答データ	合計	当集計平均	全学平均
	1	2	3	4	5				
質問2 この授業では、予習・復習を促すしくみや働きかけがされていた	1	7	34	34	54	34	164	4.02	3.88
質問3 この授業では、授業の目標が明示されていた	1	2	18	43	66	34	164	4.32	4.23
質問4 この授業では、学生の受講マナーが守られるよう働きかけがあった	0	3	16	44	67	34	164	4.35	4.22
質問5 この授業では、開始・終了の時刻は守られていた	0	2	12	32	84	34	164	4.52	4.40
質問6 この授業では、授業内容を理解するための工夫がされていた	0	4	14	46	66	34	164	4.34	4.26
質問7 この授業では、話し方(速さや大きさ、明瞭さ等)が適切だった	0	4	15	39	72	34	164	4.38	4.31
質問8 この授業では、質問、発言、発表など双方向的な場面も取り入れて参加が促されていた	0	2	15	38	74	35	164	4.43	4.14
質問9 この授業を通して、自分に「伝える力」が身についた、あるいは自分の「伝える力」が伸びた	2	3	21	48	55	35	164	4.17	4.06
質問10 この授業を受講したことで、成長を実感できた (※2)	0	3	17	50	59	35	164	4.28	4.22
質問11 総合的にこの授業に満足した	0	3	20	43	63	35	164	4.29	4.28

(※2) 成長は、視野が広がった、専門分野への関心が高まった、授業内容を他者に説明できるようになった等、受講前の自分と比較して回答。



注: 上記グラフの構成比は、四捨五入により、合計が100%にならない場合がある。

【2023年度 後期】 広島女学院大学 「学生による授業評価アンケート」 集計表

◆集計明細

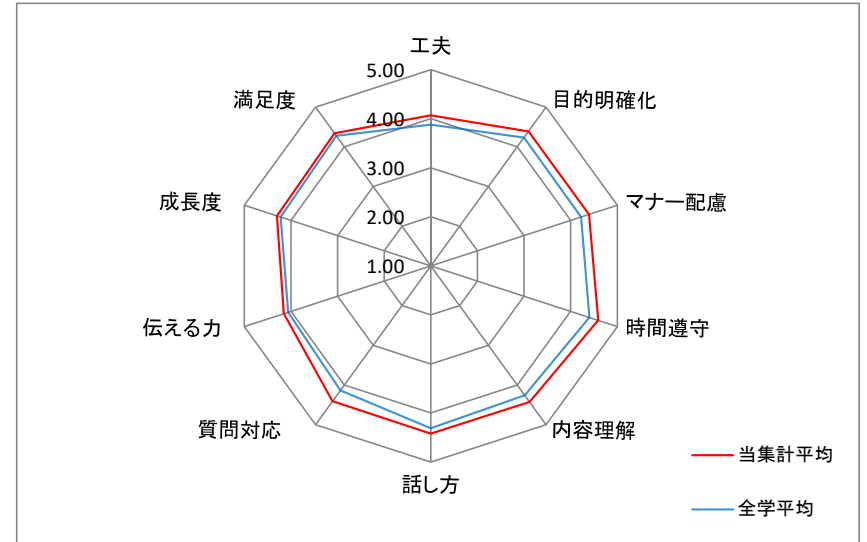
(集計名)	学科の学年別 (国際英語:3年)	集計
(履修登録件数)	237	件
(回答件数)	190	件 (※1)
(回答率)	80.2	%

(※1) 質問1~11の有効回答件数

◆質問別評価集計表 ※質問1は別紙に集計

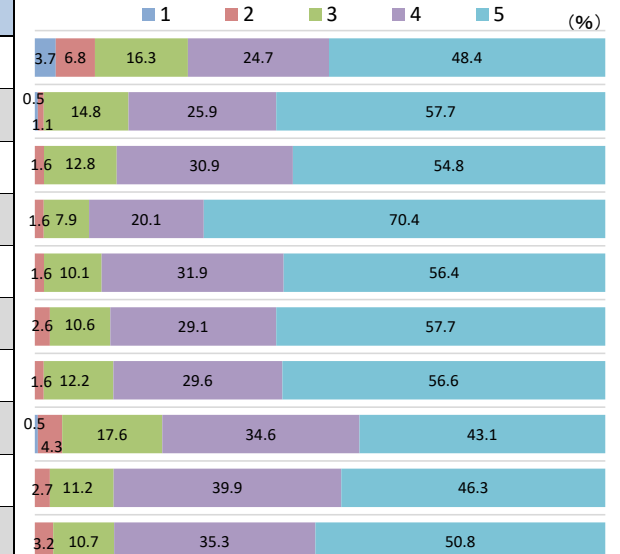
<質問2、3> 1: 全くなかった 2: 1~2回あった 3: 時折なされていた 4: 単元ごと、または授業内容の区切りごとになされていた 5: 毎回なされていた	<質問4~11> 1: 全くそう思わない 2: そう思わない 3: どちらとも言えない 4: そう思う 5: 強くそう思う
--	--

<質問別評価平均レーダーチャート>



アンケート質問内容	評価構成 (件数)					未回答データ	合計	当集計平均	全学平均
	1	2	3	4	5				
質問2 この授業では、予習・復習を促すしくみや働きかけがされていた	7	13	31	47	92	47	237	4.07	3.88
質問3 この授業では、授業の目標が明示されていた	1	2	28	49	109	48	237	4.39	4.23
質問4 この授業では、学生の受講マナーが守られるよう働きかけがあった	0	3	24	58	103	49	237	4.39	4.22
質問5 この授業では、開始・終了の時刻は守られていた	0	3	15	38	133	48	237	4.59	4.40
質問6 この授業では、授業内容を理解するための工夫がされていた	0	3	19	60	106	49	237	4.43	4.26
質問7 この授業では、話し方(速さや大きさ、明瞭さ等)が適切だった	0	5	20	55	109	48	237	4.42	4.31
質問8 この授業では、質問、発言、発表など双方向的な場面も取り入れて参加が促されていた	0	3	23	56	107	48	237	4.41	4.14
質問9 この授業を通して、自分に「伝える力」が身についた、あるいは自分の「伝える力」が伸びた	1	8	33	65	81	49	237	4.15	4.06
質問10 この授業を受講したことで、成長を実感できた (※2)	0	5	21	75	87	49	237	4.30	4.22
質問11 総合的にこの授業に満足した	0	6	20	66	95	50	237	4.34	4.28

(※2) 成長は、視野が広がった、専門分野への関心が高まった、授業内容を他者に説明できるようになった等、受講前の自分と比較して回答。



注: 上記グラフの構成比は、四捨五入により、合計が100%にならない場合がある。

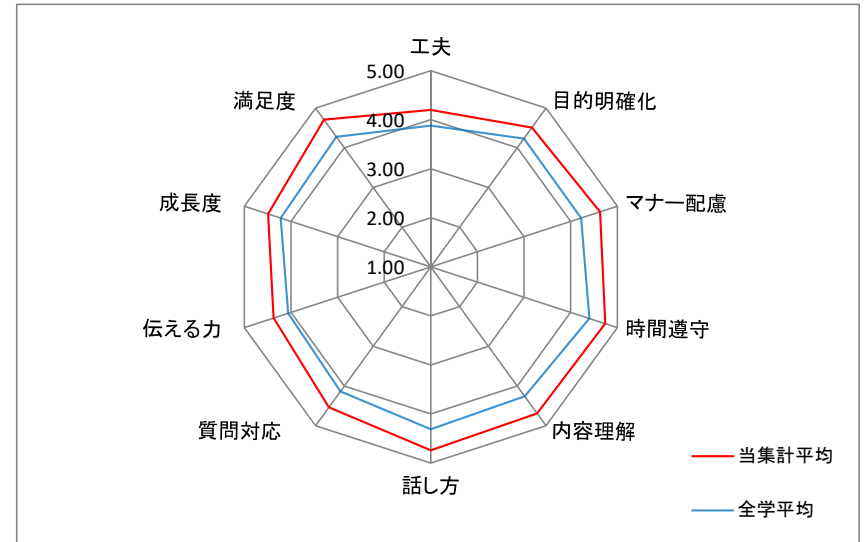
【2023年度 後期】 広島女学院大学 「学生による授業評価アンケート」 集計表

◆集計明細

(集計名)	学科の学年別 (国際英語:4年)	集計
(履修登録件数)	55	件
(回答件数)	35	件 (※1)
(回答率)	63.6	%

(※1) 質問1~11の有効回答件数

＜質問別評価平均レーダーチャート＞

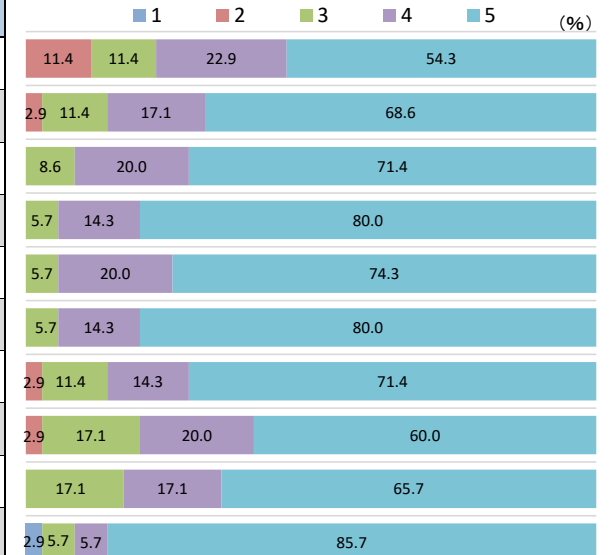


◆質問別評価集計表 ※質問1は別紙に集計

＜質問2、3＞	＜質問4～11＞
1: 全くなかった	1: 全くそう思わない
2: 1～2回あった	2: そう思わない
3: 時折なされていた	3: どちらとも言えない
4: 単元ごと、または授業内容の区切りごとになされていた	4: そう思う
5: 毎回なされていた	5: 強く思う

アンケート質問内容	評価構成 (件数)					未回答データ	合計	当集計平均	全学平均
	1	2	3	4	5				
質問2 この授業では、予習・復習を促すしくみや働きかけがされていた	0	4	4	8	19	20	55	4.20	3.88
質問3 この授業では、授業の目標が明示されていた	0	1	4	6	24	20	55	4.51	4.23
質問4 この授業では、学生の受講マナーが守られるよう働きかけがあった	0	0	3	7	25	20	55	4.63	4.22
質問5 この授業では、開始・終了の時刻は守られていた	0	0	2	5	28	20	55	4.74	4.40
質問6 この授業では、授業内容を理解するための工夫がされていた	0	0	2	7	26	20	55	4.69	4.26
質問7 この授業では、話し方(速さや大きさ、明瞭さ等)が適切だった	0	0	2	5	28	20	55	4.74	4.31
質問8 この授業では、質問、発言、発表など双方向的な場面も取り入れて参加が促されていた	0	1	4	5	25	20	55	4.54	4.14
質問9 この授業を通して、自分に「伝える力」が身についた、あるいは自分の「伝える力」が伸びた	0	1	6	7	21	20	55	4.37	4.06
質問10 この授業を受講したことで、成長を実感できた (※2)	0	0	6	6	23	20	55	4.49	4.22
質問11 総合的にこの授業に満足した	1	0	2	2	30	20	55	4.71	4.28

(※2) 成長は、視野が広がった、専門分野への関心が高まった、授業内容を他者に説明できるようになった等、受講前の自分と比較して回答。



注: 上記グラフの構成比は、四捨五入により、合計が100%にならない場合がある。

【2023年度 後期】 広島女学院大学 「学生による授業評価アンケート」 集計表

◆集計明細

(集計名)	学科の学年別 (日本文化:1年)	集計
(履修登録件数)	323	件
(回答件数)	284	件 (※1)
(回答率)	87.9	%

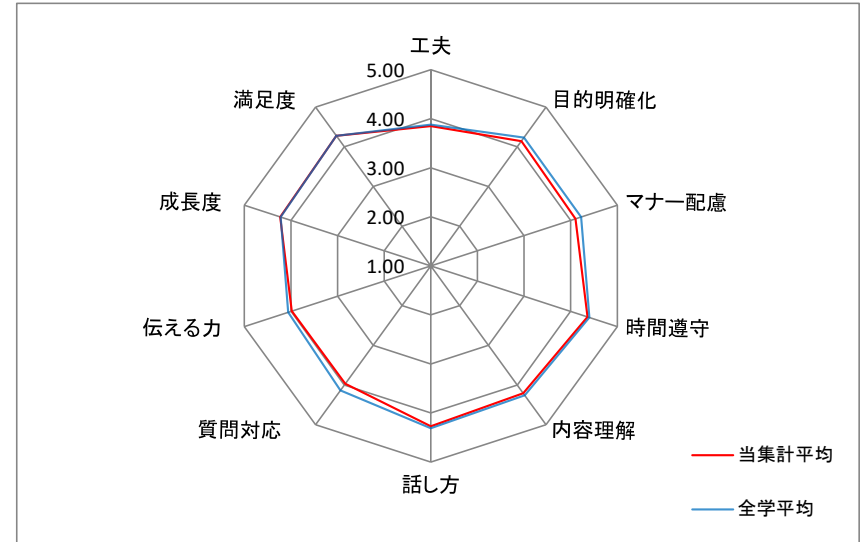
(※1) 質問1~11の有効回答件数

◆質問別評価集計表

※質問1は別紙に集計

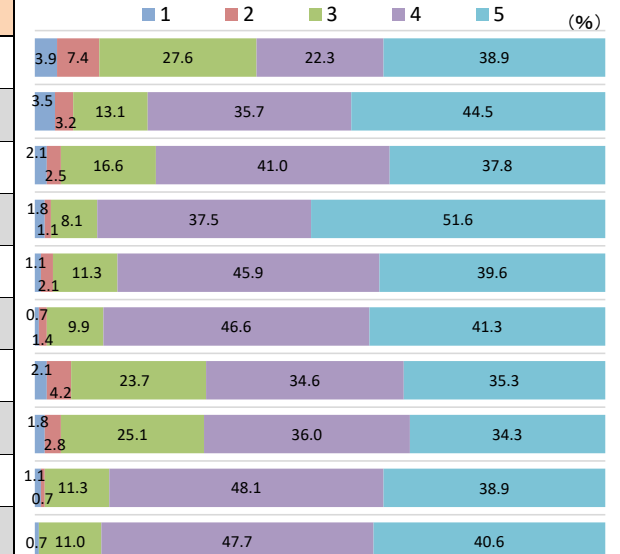
<質問2、3> 1: 全くなかった 2: 1~2回あった 3: 時折なされていた 4: 単元ごと、または授業内容の区切りごとになされていた 5: 毎回なされていた	<質問4~11> 1: 全くそう思わない 2: そう思わない 3: どちらとも言えない 4: そう思う 5: 強くそう思う
--	--

<質問別評価平均レーダーチャート>



アンケート質問内容	評価構成 (件数)					未回答データ	合計	当集計平均	全学平均
	1	2	3	4	5				
質問2 この授業では、予習・復習を促すしくみや働きかけがされていた	11	21	78	63	110	40	323	3.85	3.88
質問3 この授業では、授業の目標が明示されていた	10	9	37	101	126	40	323	4.14	4.23
質問4 この授業では、学生の受講マナーが守られるよう働きかけがあった	6	7	47	116	107	40	323	4.10	4.22
質問5 この授業では、開始・終了の時刻は守られていた	5	3	23	106	146	40	323	4.36	4.40
質問6 この授業では、授業内容を理解するための工夫がされていた	3	6	32	130	112	40	323	4.21	4.26
質問7 この授業では、話し方(速さや大きさ、明瞭さ等)が適切だった	2	4	28	132	117	40	323	4.27	4.31
質問8 この授業では、質問、発言、発表など双方向的な場面も取り入れて参加が促されていた	6	12	67	98	100	40	323	3.97	4.14
質問9 この授業を通して、自分に「伝える力」が身についた、あるいは自分の「伝える力」が伸びた	5	8	71	102	97	40	323	3.98	4.06
質問10 この授業を受講したことで、成長を実感できた (※2)	3	2	32	136	110	40	323	4.23	4.22
質問11 総合的にこの授業に満足した	2	0	31	135	115	40	323	4.28	4.28

(※2) 成長は、視野が広がった、専門分野への関心が高まった、授業内容を他者に説明できるようになった等、受講前の自分と比較して回答。



注: 上記グラフの構成比は、四捨五入により、合計が100%にならない場合がある。

【2023年度 後期】 広島女学院大学 「学生による授業評価アンケート」 集計表

◆集計明細

(集計名)	学科の学年別 (日本文化:2年)	集計
(履修登録件数)	362	件
(回答件数)	298	件 (※1)
(回答率)	82.3	%

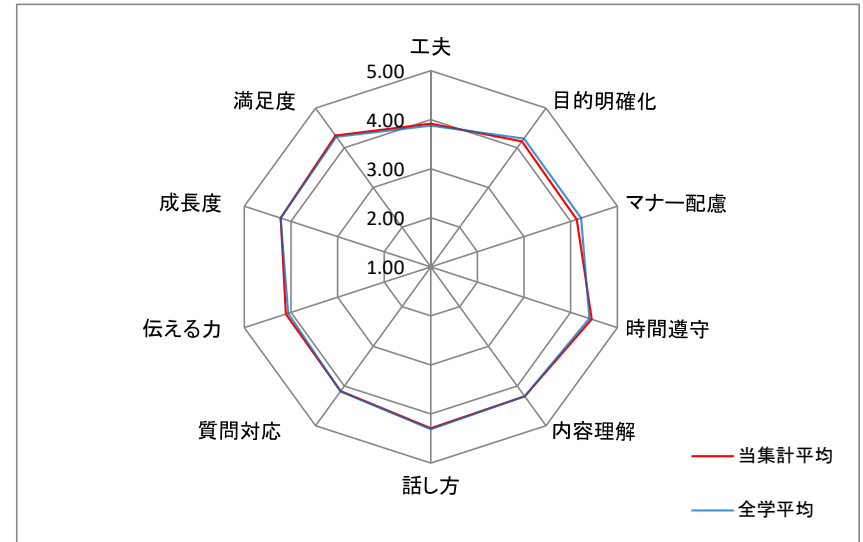
(※1) 質問1~11の有効回答件数

◆質問別評価集計表

※質問1は別紙に集計

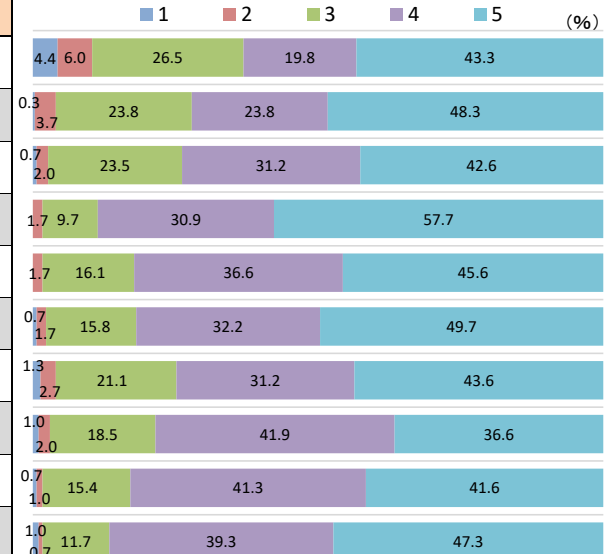
<質問2、3> 1: 全くなかった 2: 1~2回あった 3: 時折なされていた 4: 単元ごと、または授業内容の区切りごとになされていた 5: 毎回なされていた	<質問4~11> 1: 全くそう思わない 2: そう思わない 3: どちらとも言えない 4: そう思う 5: 強くそう思う
--	--

＜質問別評価平均レーダーチャート＞



アンケート質問内容	評価構成 (件数)					未回答データ	合計	当集計平均	全学平均
	1	2	3	4	5				
質問2 この授業では、予習・復習を促すしくみや働きかけがされていた	13	18	79	59	129	64	362	3.92	3.88
質問3 この授業では、授業の目標が明示されていた	1	11	71	71	144	64	362	4.16	4.23
質問4 この授業では、学生の受講マナーが守られるよう働きかけがあった	2	6	70	93	127	64	362	4.13	4.22
質問5 この授業では、開始・終了の時刻は守られていた	0	5	29	92	172	64	362	4.45	4.40
質問6 この授業では、授業内容を理解するための工夫がされていた	0	5	48	109	136	64	362	4.26	4.26
質問7 この授業では、話し方(速さや大きさ、明瞭さ等)が適切だった	2	5	47	96	148	64	362	4.29	4.31
質問8 この授業では、質問、発言、発表など双方向的な場面も取り入れて参加が促されていた	4	8	63	93	130	64	362	4.13	4.14
質問9 この授業を通して、自分に「伝える力」が身についた、あるいは自分の「伝える力」が伸びた	3	6	55	125	109	64	362	4.11	4.06
質問10 この授業を受講したことで、成長を実感できた(※2)	2	3	46	123	124	64	362	4.22	4.22
質問11 総合的にこの授業に満足した	3	2	35	117	141	64	362	4.31	4.28

(※2) 成長は、視野が広がった、専門分野への関心が高まった、授業内容を他者に説明できるようになった等、受講前の自分と比較して回答。



注: 上記グラフの構成比は、四捨五入により、合計が100%にならない場合がある。

【2023年度 後期】 広島女学院大学 「学生による授業評価アンケート」 集計表

◆集計明細

(集計名)	学科の学年別 (日本文化:3年)	集計
(履修登録件数)	366	件
(回答件数)	212	件 (※1)
(回答率)	57.9	%

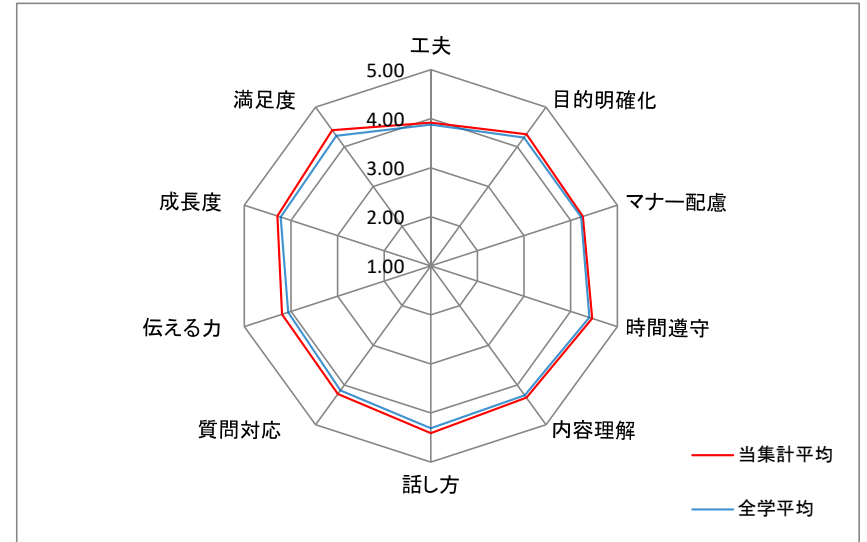
(※1) 質問1~11の有効回答件数

◆質問別評価集計表

※質問1は別紙に集計

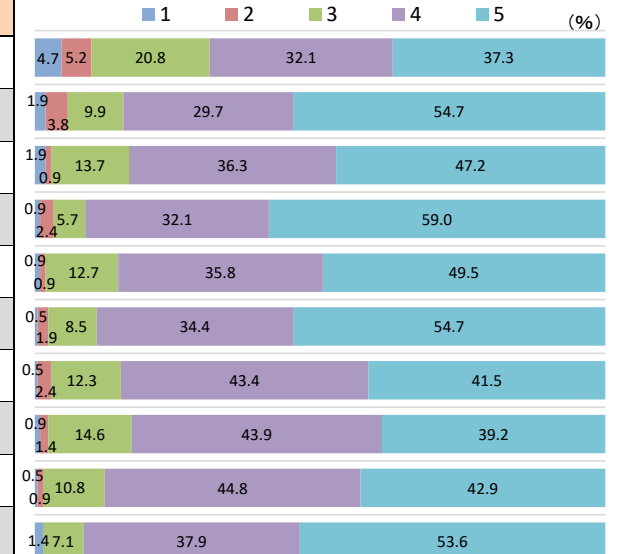
<質問2、3> 1: 全くなかった 2: 1~2回あった 3: 時折なされていた 4: 単元ごと、または授業内容の区切りごとになされていた 5: 毎回なされていた	<質問4~11> 1: 全くそう思わない 2: そう思わない 3: どちらとも言えない 4: そう思う 5: 強くそう思う
--	--

<質問別評価平均レーダーチャート>



アンケート質問内容	評価構成 (件数)					未回答データ	合計	当集計平均	全学平均
	1	2	3	4	5				
質問2 この授業では、予習・復習を促すしくみや働きかけがされていた	10	11	44	68	79	154	366	3.92	3.88
質問3 この授業では、授業の目標が明示されていた	4	8	21	63	116	154	366	4.32	4.23
質問4 この授業では、学生の受講マナーが守られるよう働きかけがあった	4	2	29	77	100	154	366	4.26	4.22
質問5 この授業では、開始・終了の時刻は守られていた	2	5	12	68	125	154	366	4.46	4.40
質問6 この授業では、授業内容を理解するための工夫がされていた	2	2	27	76	105	154	366	4.32	4.26
質問7 この授業では、話し方(速さや大きさ、明瞭さ等)が適切だった	1	4	18	73	116	154	366	4.41	4.31
質問8 この授業では、質問、発言、発表など双方向的な場面も取り入れて参加が促されていた	1	5	26	92	88	154	366	4.23	4.14
質問9 この授業を通して、自分に「伝える力」が身についた、あるいは自分の「伝える力」が伸びた	2	3	31	93	83	154	366	4.19	4.06
質問10 この授業を受講したことで、成長を実感できた (※2)	1	2	23	95	91	154	366	4.29	4.22
質問11 総合的にこの授業に満足した	3	0	15	80	113	155	366	4.42	4.28

(※2) 成長は、視野が広がった、専門分野への関心が高まった、授業内容を他者に説明できるようになった等、受講前の自分と比較して回答。



注: 上記グラフの構成比は、四捨五入により、合計が100%にならない場合がある。

【2023年度 後期】 広島女学院大学 「学生による授業評価アンケート」 集計表

◆集計明細

(集計名)	学科の学年別 (日本文化:4年)	集計
(履修登録件数)	88	件
(回答件数)	33	件 (※1)
(回答率)	37.5	%

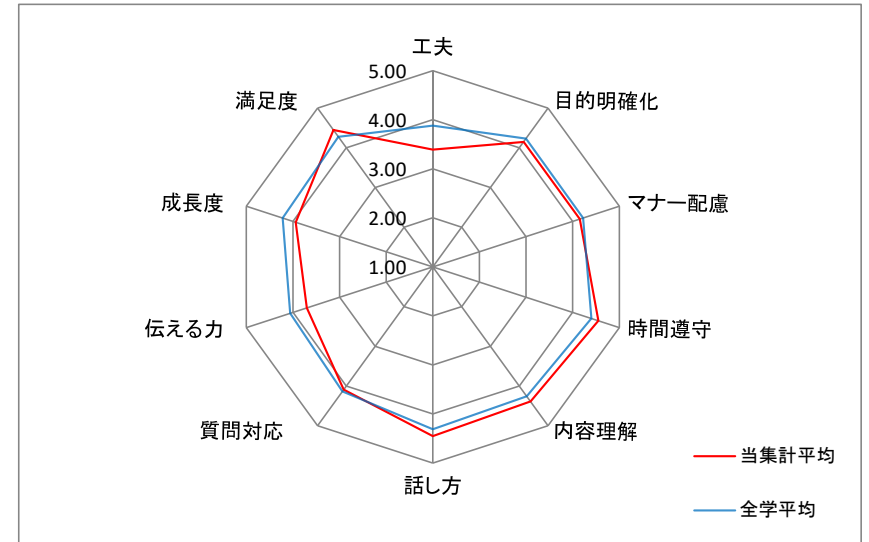
(※1) 質問1~11の有効回答件数

◆質問別評価集計表

※質問1は別紙に集計

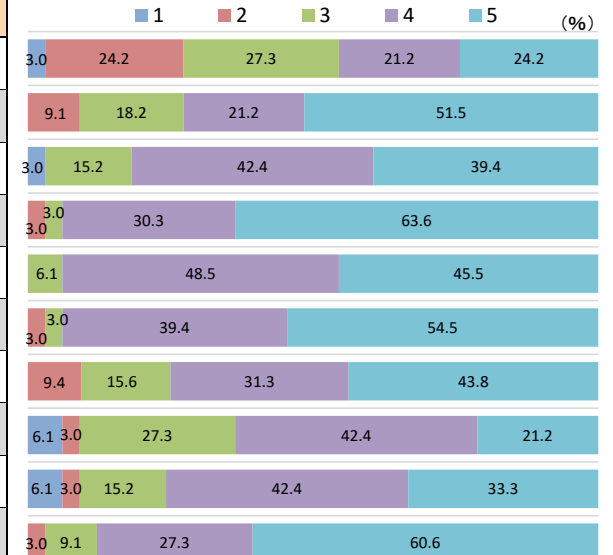
<質問2、3> 1: 全くなかった 2: 1~2回あった 3: 時折なされていた 4: 単元ごと、または授業内容の区切りごとになされていた 5: 毎回なされていた	<質問4~11> 1: 全くそう思わない 2: そう思わない 3: どちらとも言えない 4: そう思う 5: 強く思う
--	--

＜質問別評価平均レーダーチャート＞



アンケート質問内容	評価構成 (件数)					未回答データ	合計	当集計平均	全学平均
	1	2	3	4	5				
質問2 この授業では、予習・復習を促すしくみや働きかけがされていた	1	8	9	7	8	55	88	3.39	3.88
質問3 この授業では、授業の目標が明示されていた	0	3	6	7	17	55	88	4.15	4.23
質問4 この授業では、学生の受講マナーが守られるよう働きかけがあった	1	0	5	14	13	55	88	4.15	4.22
質問5 この授業では、開始・終了の時刻は守られていた	0	1	1	10	21	55	88	4.55	4.40
質問6 この授業では、授業内容を理解するための工夫がされていた	0	0	2	16	15	55	88	4.39	4.26
質問7 この授業では、話し方(速さや大きさ、明瞭さ等)が適切だった	0	1	1	13	18	55	88	4.45	4.31
質問8 この授業では、質問、発言、発表など双方向的な場面も取り入れて参加が促されていた	0	3	5	10	14	56	88	4.09	4.14
質問9 この授業を通して、自分に「伝える力」が身についた、あるいは自分の「伝える力」が伸びた	2	1	9	14	7	55	88	3.70	4.06
質問10 この授業を受講したことで、成長を実感できた (※2)	2	1	5	14	11	55	88	3.94	4.22
質問11 総合的にこの授業に満足した	0	1	3	9	20	55	88	4.45	4.28

(※2) 成長は、視野が広がった、専門分野への関心が高まった、授業内容を他者に説明できるようになった等、受講前の自分と比較して回答。



注: 上記グラフの構成比は、四捨五入により、合計が100%にならない場合がある。

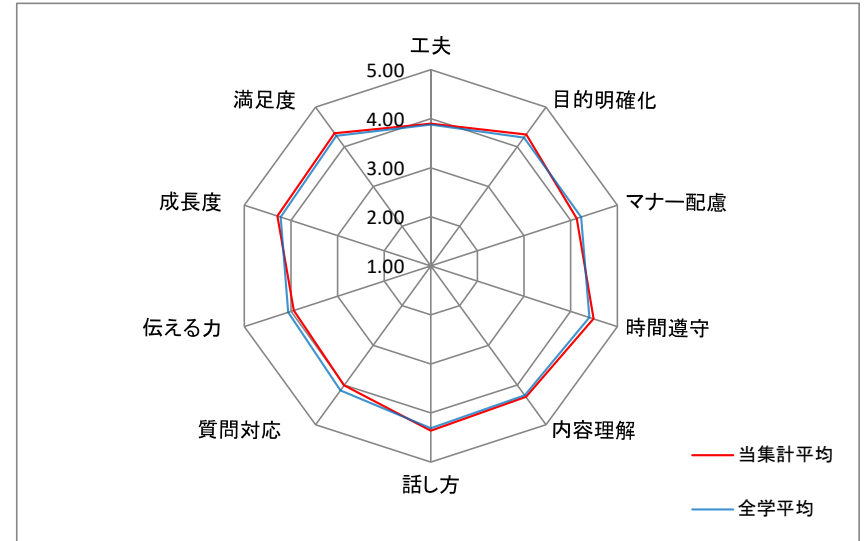
【2023年度 後期】 広島女学院大学 「学生による授業評価アンケート」 集計表

◆集計明細

(集計名)	学科の学年別 (生活デザイン:1年)	集計
(履修登録件数)	460	件
(回答件数)	393	件 (※1)
(回答率)	85.4	%

(※1) 質問1～11の有効回答件数

＜質問別評価平均レーダーチャート＞



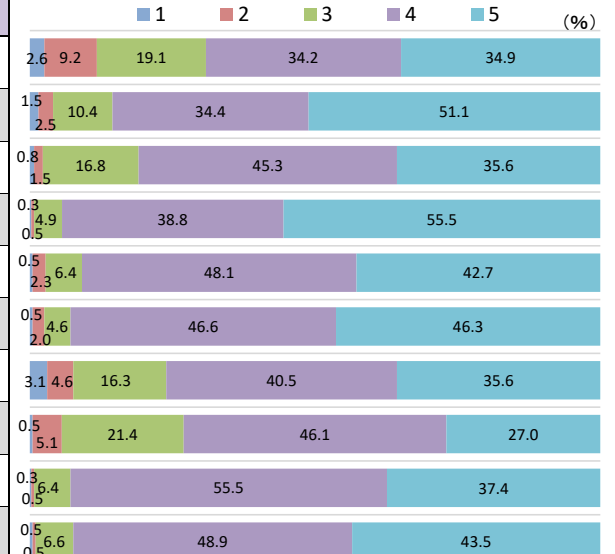
◆質問別評価集計表

※質問1は別紙に集計

<質問2、3> 1: 全くなかった 2: 1～2回あった 3: 時折なされていた 4: 単元ごと、または授業内容の区切りごとになされていた 5: 毎回なされていた	<質問4～11> 1: 全くそう思わない 2: そう思わない 3: どちらとも言えない 4: そう思う 5: 強くそう思う
--	--

アンケート質問内容	評価構成 (件数)					未回答データ	合計	当集計平均	全学平均
	1	2	3	4	5				
質問2 この授業では、予習・復習を促すしくみや働きかけがされていた	10	36	75	134	137	68	460	3.90	3.88
質問3 この授業では、授業の目標が明示されていた	6	10	41	135	201	67	460	4.31	4.23
質問4 この授業では、学生の受講マナーが守られるよう働きかけがあった	3	6	66	178	140	67	460	4.13	4.22
質問5 この授業では、開始・終了の時刻は守られていた	1	2	19	151	216	71	460	4.49	4.40
質問6 この授業では、授業内容を理解するための工夫がされていた	2	9	25	189	168	67	460	4.30	4.26
質問7 この授業では、話し方(速さや大きさ、明瞭さ等)が適切だった	2	8	18	183	182	67	460	4.36	4.31
質問8 この授業では、質問、発言、発表など双方向的な場面も取り入れて参加が促されていた	12	18	64	159	140	67	460	4.01	4.14
質問9 この授業を通して、自分に「伝える力」が身についた、あるいは自分の「伝える力」が伸びた	2	20	84	181	106	67	460	3.94	4.06
質問10 この授業を受講したことで、成長を実感できた (※2)	1	2	25	218	147	67	460	4.29	4.22
質問11 総合的にこの授業に満足した	2	2	26	192	171	67	460	4.34	4.28

(※2) 成長は、視野が広がった、専門分野への関心が高まった、授業内容を他者に説明できるようになった等、受講前の自分と比較して回答。



注: 上記グラフの構成比は、四捨五入により、合計が100%にならない場合がある。

【2023年度 後期】 広島女学院大学 「学生による授業評価アンケート」 集計表

◆集計明細

(集計名)	学科の学年別 (生活デザイン:2年)	集計
(履修登録件数)	574	件
(回答件数)	442	件 (※1)
(回答率)	77.0	%

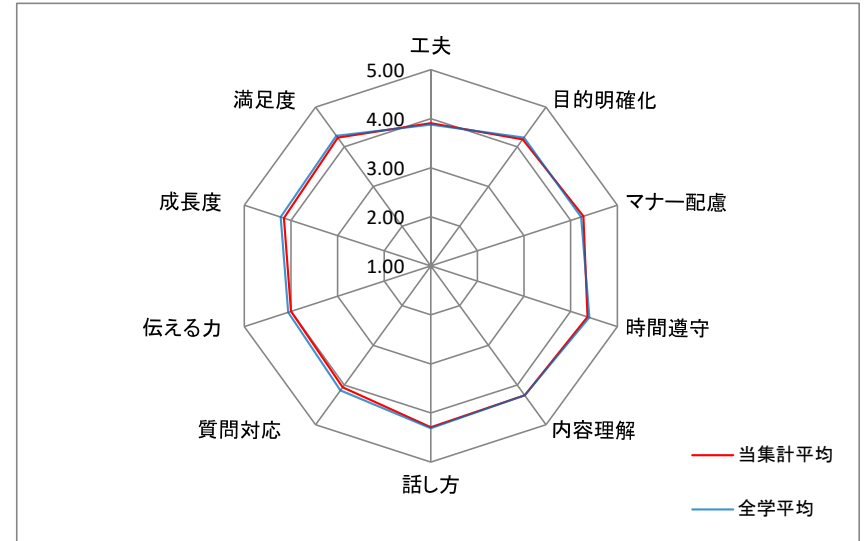
(※1) 質問1~11の有効回答件数

◆質問別評価集計表

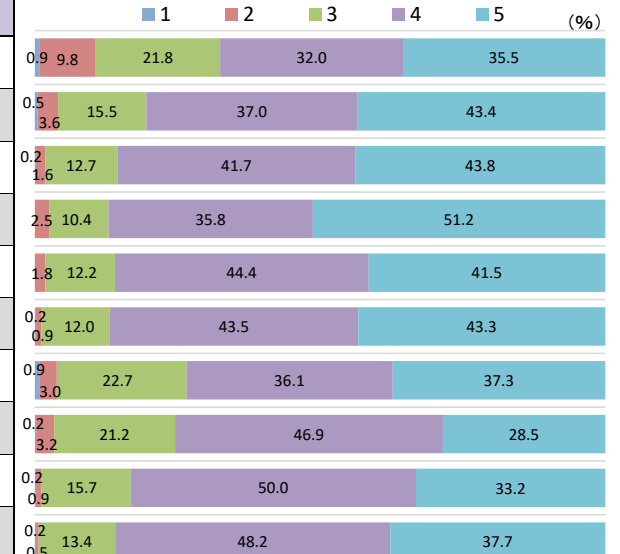
※質問1は別紙に集計

<質問2、3> 1: 全くなかった 2: 1~2回あった 3: 時折なされていた 4: 単元ごと、または授業内容の区切りごとになされていた 5: 毎回なされていた	<質問4~11> 1: 全くそう思わない 2: そう思わない 3: どちらとも言えない 4: そう思う 5: 強くそう思う
--	--

<質問別評価平均レーダーチャート>



アンケート質問内容	評価構成 (件数)					未回答データ	合計	当集計平均	全学平均
	1	2	3	4	5				
質問2 この授業では、予習・復習を促すしくみや働きかけがされていた	4	43	96	141	156	134	574	3.91	3.88
質問3 この授業では、授業の目標が明示されていた	2	16	68	163	191	134	574	4.19	4.23
質問4 この授業では、学生の受講マナーが守られるよう働きかけがあった	1	7	56	184	193	133	574	4.27	4.22
質問5 この授業では、開始・終了の時刻は守られていた	0	11	46	158	226	133	574	4.36	4.40
質問6 この授業では、授業内容を理解するための工夫がされていた	0	8	54	196	183	133	574	4.26	4.26
質問7 この授業では、話し方(速さや大きさ、明瞭さ等)が適切だった	1	4	53	192	191	133	574	4.29	4.31
質問8 この授業では、質問、発言、発表など双方向的な場面も取り入れて参加が促されていた	4	13	100	159	164	134	574	4.06	4.14
質問9 この授業を通して、自分に「伝える力」が身についた、あるいは自分の「伝える力」が伸びた	1	14	93	206	125	135	574	4.00	4.06
質問10 この授業を受講したことで、成長を実感できた (※2)	1	4	69	220	146	134	574	4.15	4.22
質問11 総合的にこの授業に満足した	1	2	59	212	166	134	574	4.23	4.28



(※2) 成長は、視野が広がった、専門分野への関心が高まった、授業内容を他者に説明できるようになった等、受講前の自分と比較して回答。

注: 上記グラフの構成比は、四捨五入により、合計が100%にならない場合がある。

【2023年度 後期】 広島女学院大学 「学生による授業評価アンケート」 集計表

◆集計明細

(集計名)	学科の学年別 (生活デザイン:3年)	集計
(履修登録件数)	524	件
(回答件数)	325	件 (※1)
(回答率)	62.0	%

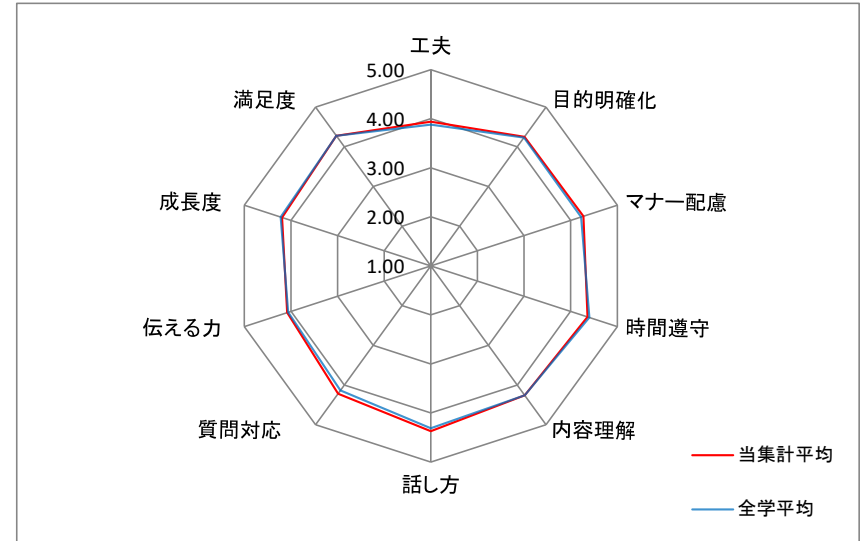
(※1) 質問1～11の有効回答件数

◆質問別評価集計表

※質問1は別紙に集計

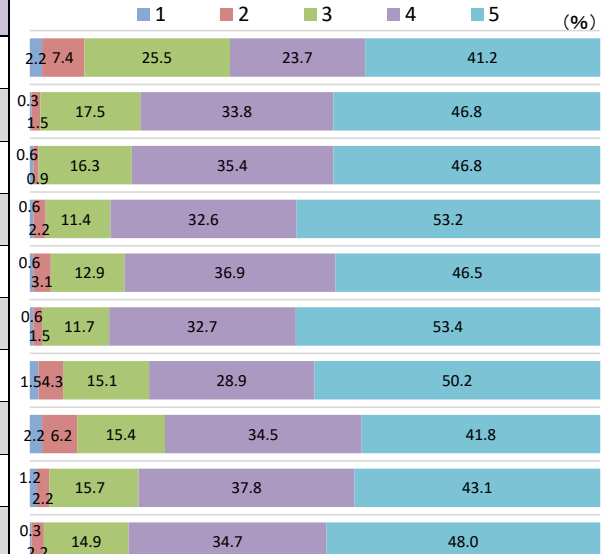
<質問2、3> 1: 全くなかった 2: 1～2回あった 3: 時折なされていた 4: 単元ごと、または授業内容の区切りごとになされていた 5: 毎回なされていた	<質問4～11> 1: 全くそう思わない 2: そう思わない 3: どちらとも言えない 4: そう思う 5: 強くそう思う
--	--

<質問別評価平均レーダーチャート>



アンケート質問内容	評価構成 (件数)					未回答データ	合計	当集計平均	全学平均
	1	2	3	4	5				
質問2 この授業では、予習・復習を促すしくみや働きかけがされていた	7	24	83	77	134	199	524	3.94	3.88
質問3 この授業では、授業の目標が明示されていた	1	5	57	110	152	199	524	4.25	4.23
質問4 この授業では、学生の受講マナーが守られるよう働きかけがあった	2	3	53	115	152	199	524	4.27	4.22
質問5 この授業では、開始・終了の時刻は守られていた	2	7	37	106	173	199	524	4.36	4.40
質問6 この授業では、授業内容を理解するための工夫がされていた	2	10	42	120	151	199	524	4.26	4.26
質問7 この授業では、話し方(速さや大きさ、明瞭さ等)が適切だった	2	5	38	106	173	200	524	4.37	4.31
質問8 この授業では、質問、発言、発表など双方向的な場面も取り入れて参加が促されていた	5	14	49	94	163	199	524	4.22	4.14
質問9 この授業を通して、自分に「伝える力」が身についた、あるいは自分の「伝える力」が伸びた	7	20	50	112	136	199	524	4.08	4.06
質問10 この授業を受講したことで、成長を実感できた(※2)	4	7	51	123	140	199	524	4.19	4.22
質問11 総合的にこの授業に満足した	1	7	48	112	155	201	524	4.28	4.28

(※2) 成長は、視野が広がった、専門分野への関心が高まった、授業内容を他者に説明できるようになった等、受講前の自分と比較して回答。



注: 上記グラフの構成比は、四捨五入により、合計が100%にならない場合がある。

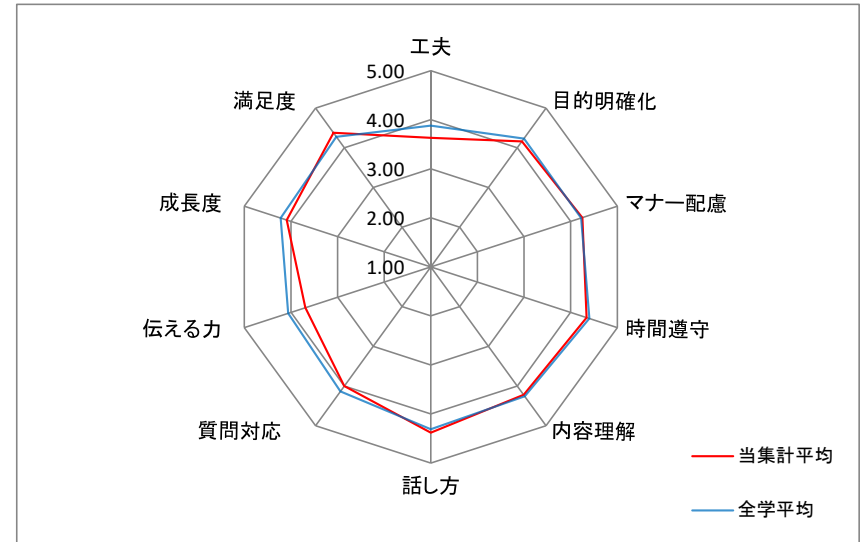
【2023年度 後期】 広島女学院大学 「学生による授業評価アンケート」 集計表

◆集計明細

(集計名)	学科の学年別 (生活デザイン:4年)	集計
(履修登録件数)	61	件
(回答件数)	32	件 (※1)
(回答率)	52.5	%

(※1) 質問1~11の有効回答件数

＜質問別評価平均レーダーチャート＞

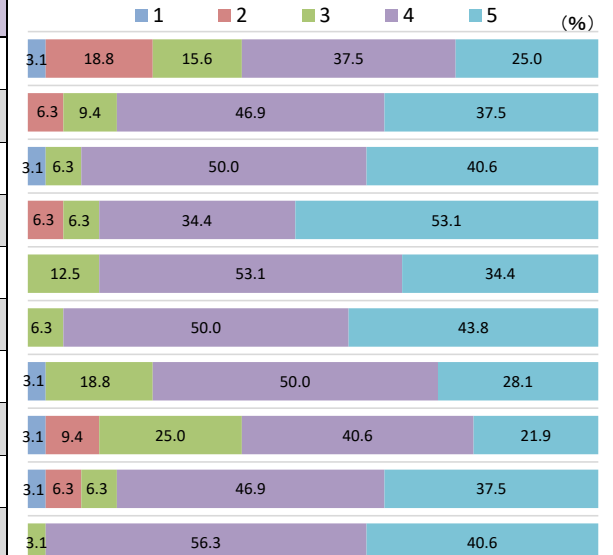


◆質問別評価集計表 ※質問1は別紙に集計

<質問2、3> 1: 全くなかった 2: 1~2回あった 3: 時折なされていた 4: 単元ごと、または授業内容の区切りごとになされていた 5: 毎回なされていた	<質問4~11> 1: 全くそう思わない 2: そう思わない 3: どちらとも言えない 4: そう思う 5: 強くそう思う
--	--

アンケート質問内容	評価構成 (件数)					未回答データ	合計	当集計平均	全学平均
	1	2	3	4	5				
質問2 この授業では、予習・復習を促すしくみや働きかけがされていた	1	6	5	12	8	29	61	3.63	3.88
質問3 この授業では、授業の目標が明示されていた	0	2	3	15	12	29	61	4.16	4.23
質問4 この授業では、学生の受講マナーが守られるよう働きかけがあった	1	0	2	16	13	29	61	4.25	4.22
質問5 この授業では、開始・終了の時刻は守られていた	0	2	2	11	17	29	61	4.34	4.40
質問6 この授業では、授業内容を理解するための工夫がされていた	0	0	4	17	11	29	61	4.22	4.26
質問7 この授業では、話し方(速さや大きさ、明瞭さ等)が適切だった	0	0	2	16	14	29	61	4.38	4.31
質問8 この授業では、質問、発言、発表など双方向的な場面も取り入れて参加が促されていた	1	0	6	16	9	29	61	4.00	4.14
質問9 この授業を通して、自分に「伝える力」が身についた、あるいは自分の「伝える力」が伸びた	1	3	8	13	7	29	61	3.69	4.06
質問10 この授業を受講したことで、成長を実感できた (※2)	1	2	2	15	12	29	61	4.09	4.22
質問11 総合的にこの授業に満足した	0	0	1	18	13	29	61	4.38	4.28

(※2) 成長は、視野が広がった、専門分野への関心が高まった、授業内容を他者に説明できるようになった等、受講前の自分と比較して回答。



注: 上記グラフの構成比は、四捨五入により、合計が100%にならない場合がある。

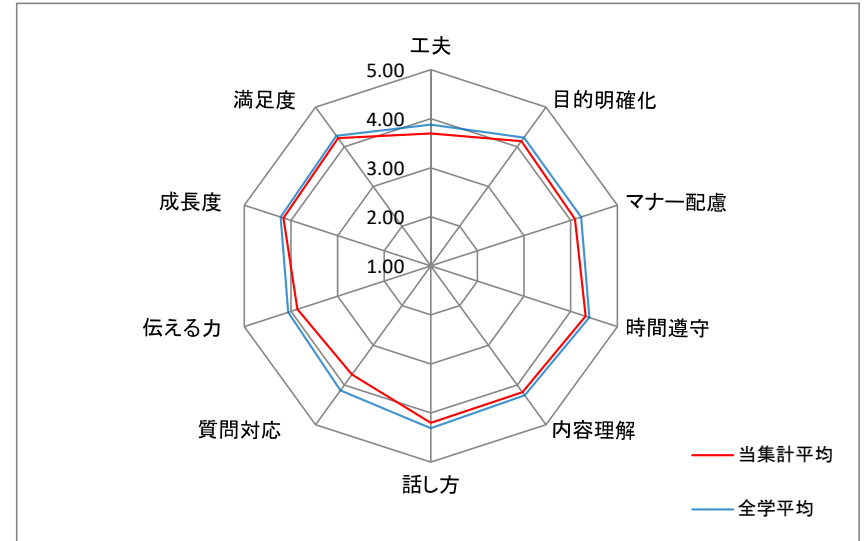
【2023年度 後期】 広島女学院大学 「学生による授業評価アンケート」 集計表

◆集計明細

(集計名)	学科の学年別 (管理栄養:1年)	集計
(履修登録件数)	609	件
(回答件数)	522	件 (※1)
(回答率)	85.7	%

(※1) 質問1~11の有効回答件数

＜質問別評価平均レーダーチャート＞



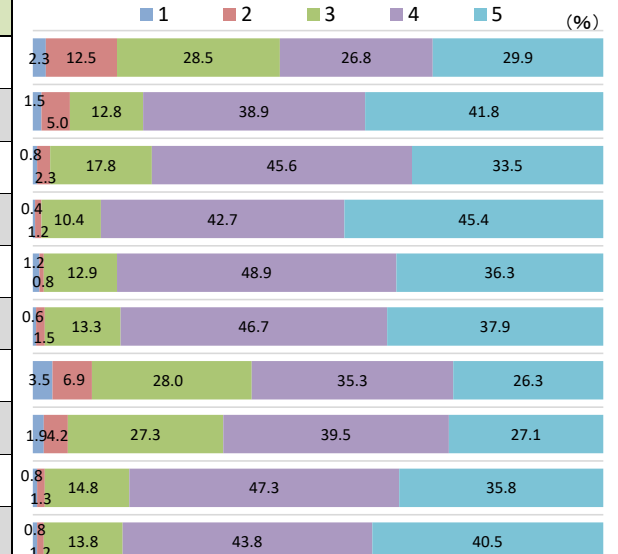
◆質問別評価集計表

※質問1は別紙に集計

＜質問2、3＞	＜質問4～11＞
1: 全くなかった	1: 全くそう思わない
2: 1～2回あった	2: そう思わない
3: 時折なされていた	3: どちらとも言えない
4: 単元ごと、または授業内容の区切りごとになされていた	4: そう思う
5: 毎回なされていた	5: 強くそう思う

アンケート質問内容	評価構成 (件数)					未回答データ	合計	当集計平均	全学平均
	1	2	3	4	5				
質問2 この授業では、予習・復習を促すしくみや働きかけがされていた	12	65	149	140	156	87	609	3.70	3.88
質問3 この授業では、授業の目標が明示されていた	8	26	67	203	218	87	609	4.14	4.23
質問4 この授業では、学生の受講マナーが守られるよう働きかけがあった	4	12	93	238	175	87	609	4.09	4.22
質問5 この授業では、開始・終了の時刻は守られていた	2	6	54	222	236	89	609	4.32	4.40
質問6 この授業では、授業内容を理解するための工夫がされていた	6	4	67	255	189	88	609	4.18	4.26
質問7 この授業では、話し方(速さや大きさ、明瞭さ等)が適切だった	3	8	69	243	197	89	609	4.20	4.31
質問8 この授業では、質問、発言、発表など双方向的な場面も取り入れて参加が促されていた	18	36	146	184	137	88	609	3.74	4.14
質問9 この授業を通して、自分に「伝える力」が身についた、あるいは自分の「伝える力」が伸びた	10	22	142	206	141	88	609	3.86	4.06
質問10 この授業を受講したことで、成長を実感できた (※2)	4	7	77	246	186	89	609	4.16	4.22
質問11 総合的にこの授業に満足した	4	6	72	228	211	88	609	4.22	4.28

(※2) 成長は、視野が広がった、専門分野への関心が高まった、授業内容を他者に説明できるようになった等、受講前の自分と比較して回答。



注: 上記グラフの構成比は、四捨五入により、合計が100%にならない場合がある。

【2023年度 後期】 広島女学院大学 「学生による授業評価アンケート」 集計表

◆集計明細

(集計名)	学科の学年別 (管理栄養:2年)	集計
(履修登録件数)	838	件
(回答件数)	710	件 (※1)
(回答率)	84.7	%

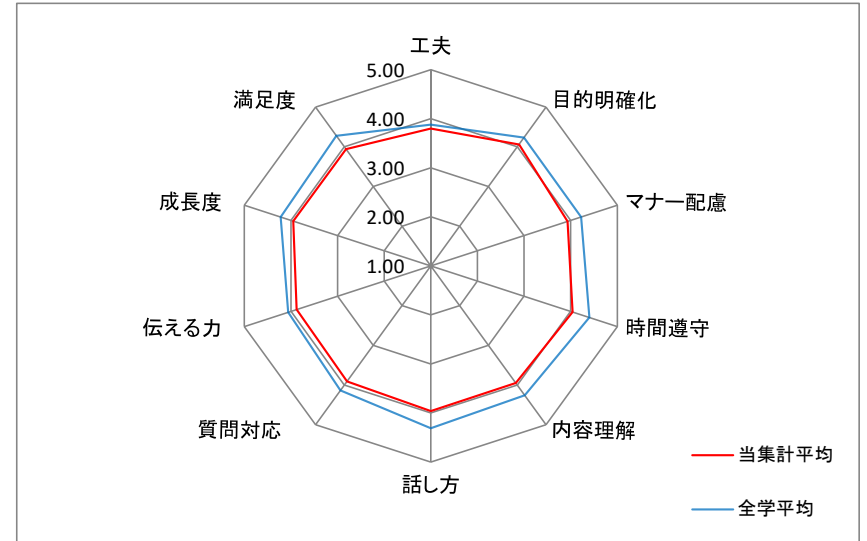
(※1) 質問1~11の有効回答件数

◆質問別評価集計表

※質問1は別紙に集計

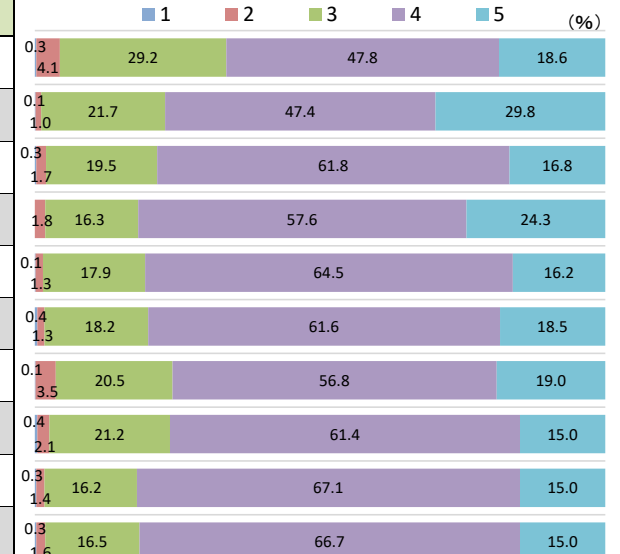
＜質問2、3＞	＜質問4～11＞
1: 全くなかった	1: 全くそう思わない
2: 1～2回あった	2: そう思わない
3: 時折なされていた	3: どちらとも言えない
4: 単元ごと、または授業内容の区切りごとになされていた	4: そう思う
5: 毎回なされていた	5: 強くそう思う

＜質問別評価平均レーダーチャート＞



アンケート質問内容	評価構成 (件数)					未回答データ	合計	当集計平均	全学平均
	1	2	3	4	5				
質問2 この授業では、予習・復習を促すしくみや働きかけがされていた	2	29	207	339	132	129	838	3.80	3.88
質問3 この授業では、授業の目標が明示されていた	1	7	154	336	211	129	838	4.06	4.23
質問4 この授業では、学生の受講マナーが守られるよう働きかけがあった	2	12	138	438	119	129	838	3.93	4.22
質問5 この授業では、開始・終了の時刻は守られていた	0	13	115	407	172	131	838	4.04	4.40
質問6 この授業では、授業内容を理解するための工夫がされていた	1	9	127	457	115	129	838	3.95	4.26
質問7 この授業では、話し方(速さや大きさ、明瞭さ等)が適切だった	3	9	129	437	131	129	838	3.96	4.31
質問8 この授業では、質問、発言、発表など双方向的な場面も取り入れて参加が促されていた	1	25	145	403	135	129	838	3.91	4.14
質問9 この授業を通して、自分に「伝える力」が身についた、あるいは自分の「伝える力」が伸びた	3	15	150	435	106	129	838	3.88	4.06
質問10 この授業を受講したことで、成長を実感できた (※2)	2	10	115	476	106	129	838	3.95	4.22
質問11 総合的にこの授業に満足した	2	11	117	473	106	129	838	3.94	4.28

(※2) 成長は、視野が広がった、専門分野への関心が高まった、授業内容を他者に説明できるようになった等、受講前の自分と比較して回答。



注: 上記グラフの構成比は、四捨五入により、合計が100%にならない場合がある。

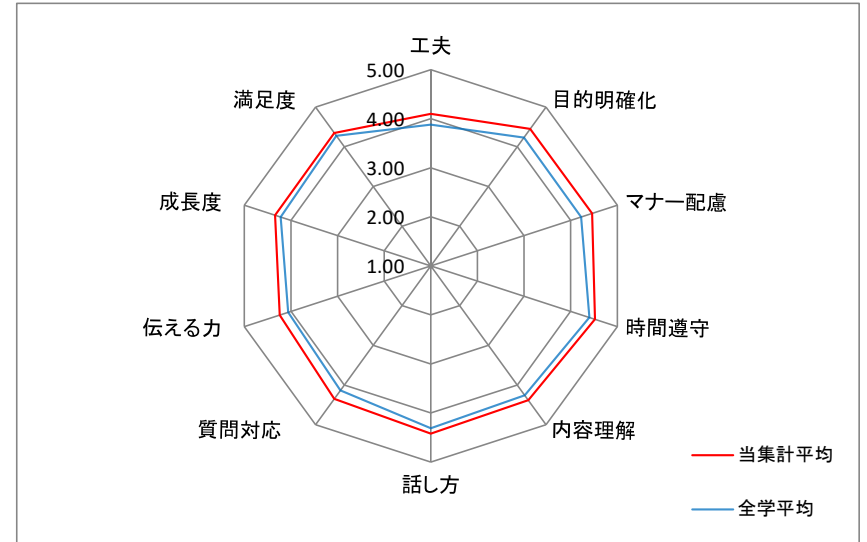
【2023年度 後期】 広島女学院大学 「学生による授業評価アンケート」 集計表

◆集計明細

(集計名)	学科の学年別 (管理栄養:3年)	集計
(履修登録件数)	478	件
(回答件数)	271	件 (※1)
(回答率)	56.7	%

(※1) 質問1~11の有効回答件数

＜質問別評価平均レーダーチャート＞

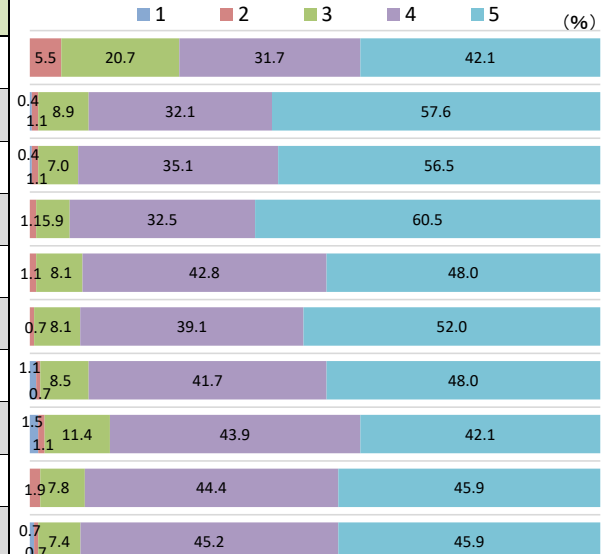


◆質問別評価集計表 ※質問1は別紙に集計

＜質問2、3＞	＜質問4～11＞
1: 全くなかった	1: 全くそう思わない
2: 1～2回あった	2: そう思わない
3: 時折なされていた	3: どちらとも言えない
4: 単元ごと、または授業内容の区切りごとになされていた	4: そう思う
5: 毎回なされていた	5: 強くそう思う

アンケート質問内容	評価構成 (件数)					未回答データ	合計	当集計平均	全学平均
	1	2	3	4	5				
質問2 この授業では、予習・復習を促すしくみや働きかけがされていた	0	15	56	86	114	207	478	4.10	3.88
質問3 この授業では、授業の目標が明示されていた	1	3	24	87	156	207	478	4.45	4.23
質問4 この授業では、学生の受講マナーが守られるよう働きかけがあった	1	3	19	95	153	207	478	4.46	4.22
質問5 この授業では、開始・終了の時刻は守られていた	0	3	16	88	164	207	478	4.52	4.40
質問6 この授業では、授業内容を理解するための工夫がされていた	0	3	22	116	130	207	478	4.38	4.26
質問7 この授業では、話し方(速さや大きさ、明瞭さ等)が適切だった	0	2	22	106	141	207	478	4.42	4.31
質問8 この授業では、質問、発言、発表など双方向的な場面も取り入れて参加が促されていた	3	2	23	113	130	207	478	4.35	4.14
質問9 この授業を通して、自分に「伝える力」が身についた、あるいは自分の「伝える力」が伸びた	4	3	31	119	114	207	478	4.24	4.06
質問10 この授業を受講したことで、成長を実感できた (※2)	0	5	21	120	124	208	478	4.34	4.22
質問11 総合的にこの授業に満足した	2	2	20	122	124	208	478	4.35	4.28

(※2) 成長は、視野が広がった、専門分野への関心が高まった、授業内容を他者に説明できるようになった等、受講前の自分と比較して回答。



注: 上記グラフの構成比は、四捨五入により、合計が100%にならない場合がある。

【2023年度 後期】 広島女学院大学 「学生による授業評価アンケート」 集計表

◆集計明細

(集計名)	学科の学年別 (管理栄養:4年)	集計
(履修登録件数)	121	件
(回答件数)	77	件 (※1)
(回答率)	63.6	%

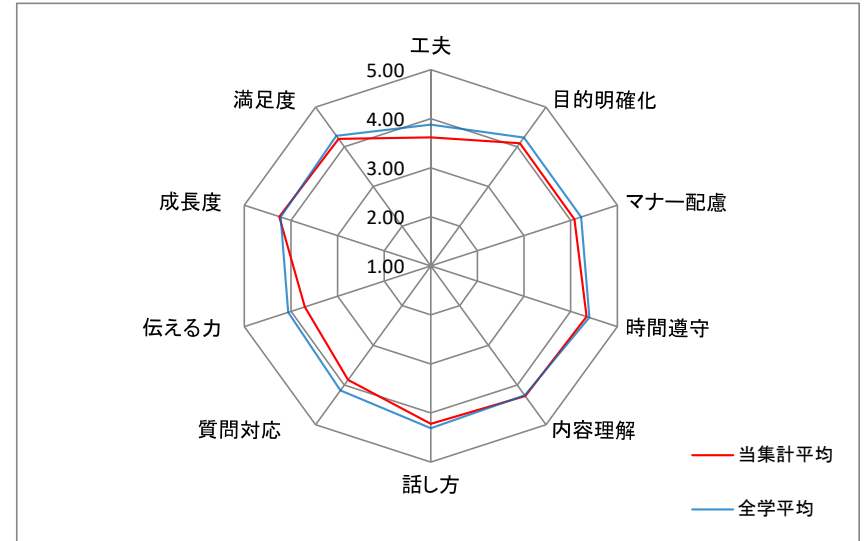
(※1) 質問1~11の有効回答件数

◆質問別評価集計表

※質問1は別紙に集計

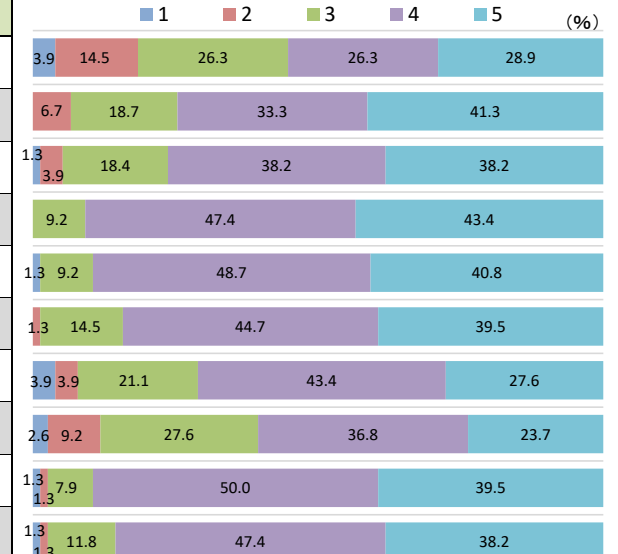
<質問2、3> 1: 全くなかった 2: 1~2回あった 3: 時折なされていた 4: 単元ごと、または授業内容の区切りごとになされていた 5: 毎回なされていた	<質問4~11> 1: 全くそう思わない 2: そう思わない 3: どちらとも言えない 4: そう思う 5: 強くそう思う
--	--

<質問別評価平均レーダーチャート>



アンケート質問内容	評価構成 (件数)					未回答データ	合計	当集計平均	全学平均
	1	2	3	4	5				
質問2 この授業では、予習・復習を促すしくみや働きかけがされていた	3	11	20	20	22	45	121	3.62	3.88
質問3 この授業では、授業の目標が明示されていた	0	5	14	25	31	46	121	4.09	4.23
質問4 この授業では、学生の受講マナーが守られるよう働きかけがあった	1	3	14	29	29	45	121	4.08	4.22
質問5 この授業では、開始・終了の時刻は守られていた	0	0	7	36	33	45	121	4.34	4.40
質問6 この授業では、授業内容を理解するための工夫がされていた	1	0	7	37	31	45	121	4.28	4.26
質問7 この授業では、話し方(速さや大きさ、明瞭さ等)が適切だった	0	1	11	34	30	45	121	4.22	4.31
質問8 この授業では、質問、発言、発表など双方向的な場面も取り入れて参加が促されていた	3	3	16	33	21	45	121	3.87	4.14
質問9 この授業を通して、自分に「伝える力」が身についた、あるいは自分の「伝える力」が伸びた	2	7	21	28	18	45	121	3.70	4.06
質問10 この授業を受講したことで、成長を実感できた (※2)	1	1	6	38	30	45	121	4.25	4.22
質問11 総合的にこの授業に満足した	1	1	9	36	29	45	121	4.20	4.28

(※2) 成長は、視野が広がった、専門分野への関心が高まった、授業内容を他者に説明できるようになった等、受講前の自分と比較して回答。



注: 上記グラフの構成比は、四捨五入により、合計が100%にならない場合がある。

【2023年度 後期】 広島女学院大学 「学生による授業評価アンケート」 集計表

◆集計明細

(集計名)	学科の学年別 (児童教育:1年)	集計
(履修登録件数)	487	件
(回答件数)	365	件 (※1)
(回答率)	74.9	%

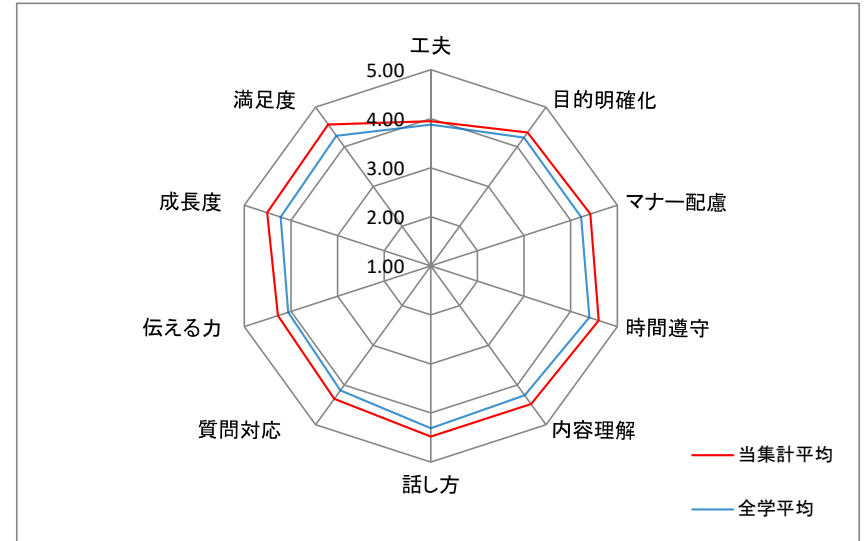
(※1) 質問1~11の有効回答件数

◆質問別評価集計表

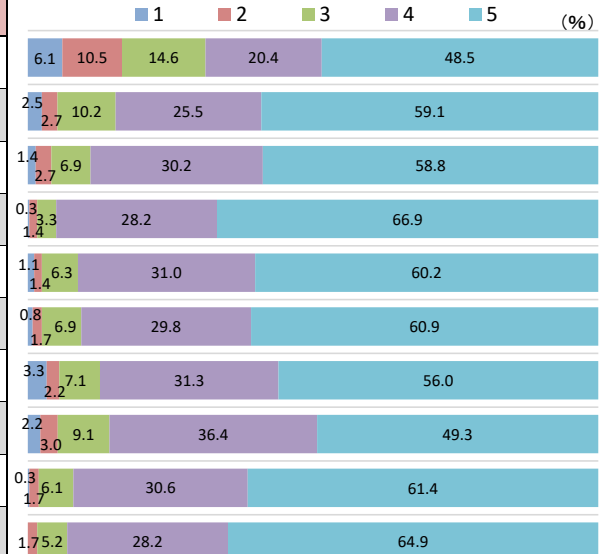
※質問1は別紙に集計

<質問2、3> 1: 全くなかった 2: 1~2回あった 3: 時折なされていた 4: 単元ごと、または授業内容の区切りごとになされていた 5: 毎回なされていた	<質問4~11> 1: 全くそう思わない 2: そう思わない 3: どちらとも言えない 4: そう思う 5: 強くそう思う
--	--

<質問別評価平均レーダーチャート>



アンケート質問内容	評価構成 (件数)					未回答データ	合計	当集計平均	全学平均
	1	2	3	4	5				
質問2 この授業では、予習・復習を促すしくみや働きかけがされていた	22	38	53	74	176	124	487	3.95	3.88
質問3 この授業では、授業の目標が明示されていた	9	10	37	93	215	123	487	4.36	4.23
質問4 この授業では、学生の受講マナーが守られるよう働きかけがあった	5	10	25	110	214	123	487	4.42	4.22
質問5 この授業では、開始・終了の時刻は守られていた	1	5	12	102	242	125	487	4.60	4.40
質問6 この授業では、授業内容を理解するための工夫がされていた	4	5	23	113	219	123	487	4.48	4.26
質問7 この授業では、話し方(速さや大きさ、明瞭さ等)が適切だった	3	6	25	108	221	124	487	4.48	4.31
質問8 この授業では、質問、発言、発表など双方向的な場面も取り入れて参加が促されていた	12	8	26	114	204	123	487	4.35	4.14
質問9 この授業を通して、自分に「伝える力」が身についた、あるいは自分の「伝える力」が伸びた	8	11	33	132	179	124	487	4.28	4.06
質問10 この授業を受講したことで、成長を実感できた (※2)	1	6	22	111	223	124	487	4.51	4.22
質問11 総合的にこの授業に満足した	0	6	19	102	235	125	487	4.56	4.28



(※2) 成長は、視野が広がった、専門分野への関心が高まった、授業内容を他者に説明できるようになった等、受講前の自分と比較して回答。

注: 上記グラフの構成比は、四捨五入により、合計が100%にならない場合がある。

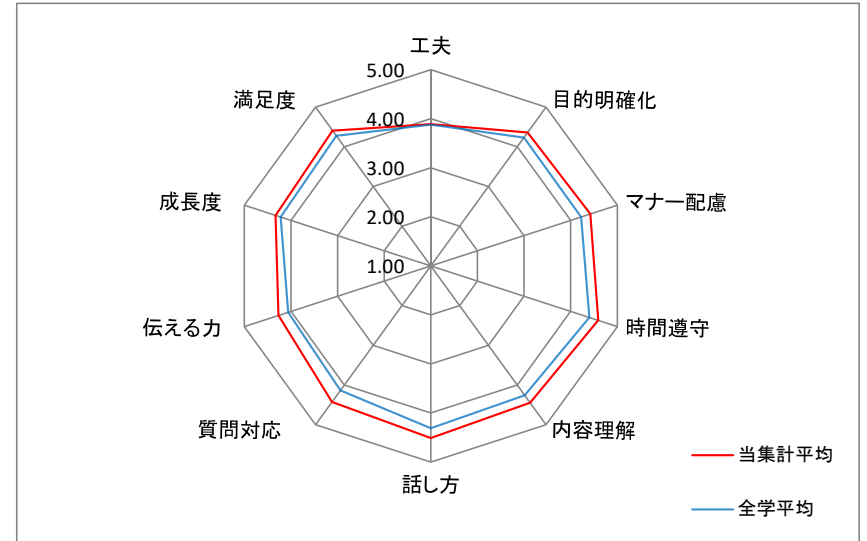
【2023年度 後期】 広島女学院大学 「学生による授業評価アンケート」 集計表

◆集計明細

(集計名)	学科の学年別 (児童教育:2年)	集計
(履修登録件数)	772	件
(回答件数)	666	件 (※1)
(回答率)	86.3	%

(※1) 質問1~11の有効回答件数

＜質問別評価平均レーダーチャート＞

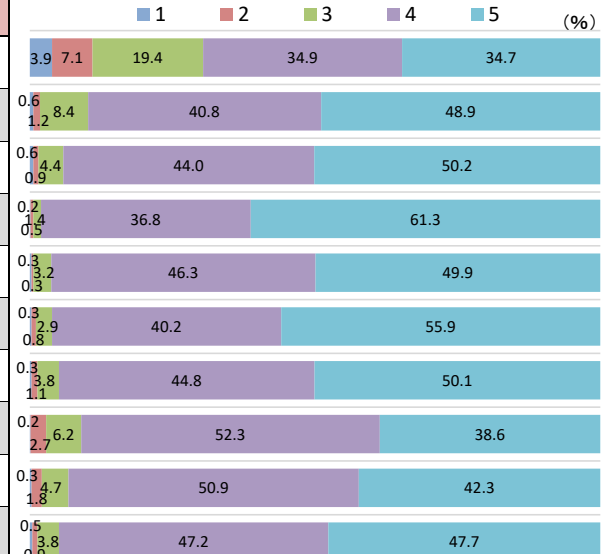


◆質問別評価集計表

※質問1は別紙に集計

<質問2、3> 1: 全くなかった 2: 1~2回あった 3: 時折なされていた 4: 単元ごと、または授業内容の区切りごとになされていた 5: 毎回なされていた	<質問4~11> 1: 全くそう思わない 2: そう思わない 3: どちらとも言えない 4: そう思う 5: 強くそう思う
--	--

アンケート質問内容	評価構成 (件数)					未回答データ	合計	当集計平均	全学平均
	1	2	3	4	5				
質問2 この授業では、予習・復習を促すしくみや働きかけがされていた	26	47	129	232	231	107	772	3.89	3.88
質問3 この授業では、授業の目標が明示されていた	4	8	56	272	326	106	772	4.36	4.23
質問4 この授業では、学生の受講マナーが守られるよう働きかけがあった	4	6	29	293	334	106	772	4.42	4.22
質問5 この授業では、開始・終了の時刻は守られていた	1	3	9	245	408	106	772	4.59	4.40
質問6 この授業では、授業内容を理解するための工夫がされていた	2	2	21	308	332	107	772	4.45	4.26
質問7 この授業では、話し方(速さや大きさ、明瞭さ等)が適切だった	2	5	19	267	372	107	772	4.51	4.31
質問8 この授業では、質問、発言、発表など双方向的な場面も取り入れて参加が促されていた	2	7	25	298	333	107	772	4.43	4.14
質問9 この授業を通して、自分に「伝える力」が身についた、あるいは自分の「伝える力」が伸びた	1	18	41	348	257	107	772	4.27	4.06
質問10 この授業を受講したことで、成長を実感できた (※2)	2	12	31	338	281	108	772	4.33	4.22
質問11 総合的にこの授業に満足した	3	6	25	314	317	107	772	4.41	4.28



(※2) 成長は、視野が広がった、専門分野への関心が高まった、授業内容を他者に説明できるようになった等、受講前の自分と比較して回答。

注: 上記グラフの構成比は、四捨五入により、合計が100%にならない場合がある。

【2023年度 後期】 広島女学院大学 「学生による授業評価アンケート」 集計表

◆集計明細

(集計名)	学科の学年別 (児童教育:3年)	集計
(履修登録件数)	538	件
(回答件数)	350	件 (※1)
(回答率)	65.1	%

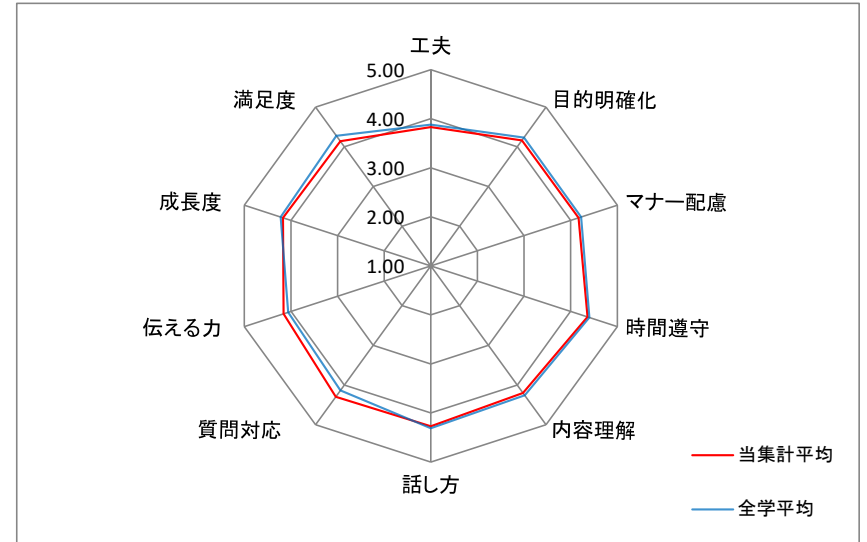
(※1) 質問1~11の有効回答件数

◆質問別評価集計表

※質問1は別紙に集計

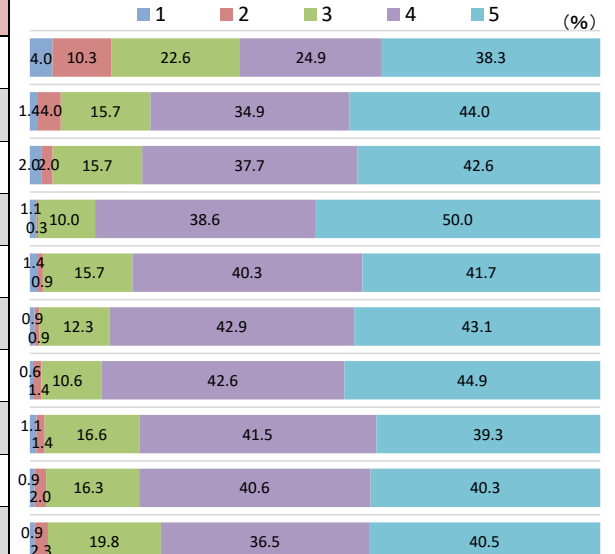
<質問2、3> 1: 全くなかった 2: 1~2回あった 3: 時折なされていた 4: 単元ごと、または授業内容の区切りごとになされていた 5: 毎回なされていた	<質問4~11> 1: 全くそう思わない 2: そう思わない 3: どちらとも言えない 4: そう思う 5: 強くそう思う
--	--

<質問別評価平均レーダーチャート>



アンケート質問内容	評価構成 (件数)					未回答データ	合計	当集計平均	全学平均
	1	2	3	4	5				
質問2 この授業では、予習・復習を促すしくみや働きかけがされていた	14	36	79	87	134	188	538	3.83	3.88
質問3 この授業では、授業の目標が明示されていた	5	14	55	122	154	188	538	4.16	4.23
質問4 この授業では、学生の受講マナーが守られるよう働きかけがあった	7	7	55	132	149	188	538	4.17	4.22
質問5 この授業では、開始・終了の時刻は守られていた	4	1	35	135	175	188	538	4.36	4.40
質問6 この授業では、授業内容を理解するための工夫がされていた	5	3	55	141	146	188	538	4.20	4.26
質問7 この授業では、話し方(速さや大きさ、明瞭さ等)が適切だった	3	3	43	150	151	188	538	4.27	4.31
質問8 この授業では、質問、発言、発表など双方向的な場面も取り入れて参加が促されていた	2	5	37	149	157	188	538	4.30	4.14
質問9 この授業を通して、自分に「伝える力」が身についた、あるいは自分の「伝える力」が伸びた	4	5	58	145	137	189	538	4.16	4.06
質問10 この授業を受講したことで、成長を実感できた (※2)	3	7	57	142	141	188	538	4.17	4.22
質問11 総合的にこの授業に満足した	3	8	69	127	141	190	538	4.14	4.28

(※2) 成長は、視野が広がった、専門分野への関心が高まった、授業内容を他者に説明できるようになった等、受講前の自分と比較して回答。



注: 上記グラフの構成比は、四捨五入により、合計が100%にならない場合がある。

【2023年度 後期】 広島女学院大学 「学生による授業評価アンケート」 集計表

◆集計明細

(集計名)	学科の学年別 (児童教育:4年)	集計
(履修登録件数)	94	件
(回答件数)	67	件 (※1)
(回答率)	71.3	%

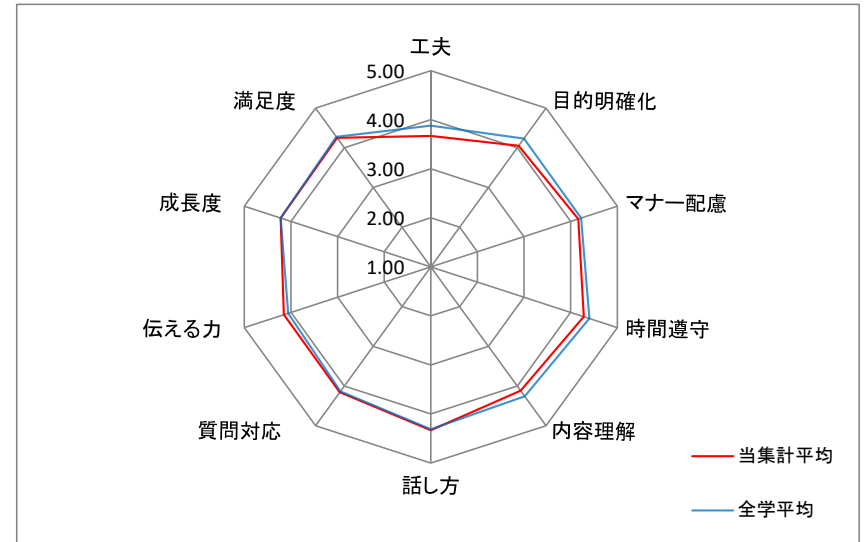
(※1) 質問1~11の有効回答件数

◆質問別評価集計表

※質問1は別紙に集計

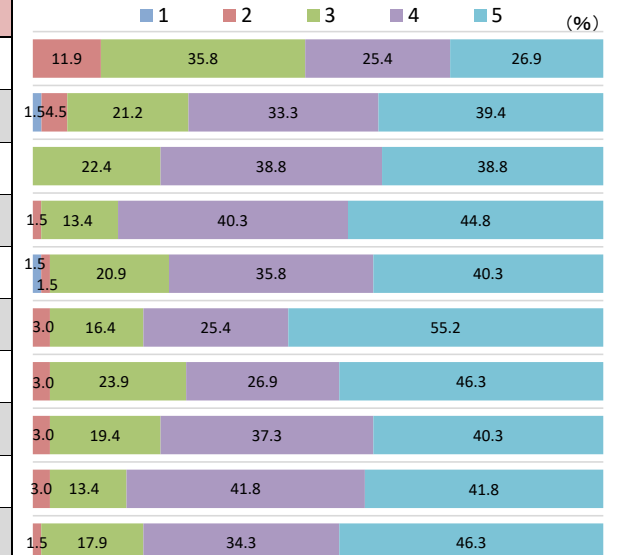
<質問2、3> 1: 全くなかった 2: 1~2回あった 3: 時折なされていた 4: 単元ごと、または授業内容の区切りごとになされていた 5: 毎回なされていた	<質問4~11> 1: 全くそう思わない 2: そう思わない 3: どちらとも言えない 4: そう思う 5: 強くそう思う
--	--

<質問別評価平均レーダーチャート>



アンケート質問内容	評価構成 (件数)					未回答データ	合計	当集計平均	全学平均
	1	2	3	4	5				
質問2 この授業では、予習・復習を促すしくみや働きかけがされていた	0	8	24	17	18	27	94	3.67	3.88
質問3 この授業では、授業の目標が明示されていた	1	3	14	22	26	28	94	4.05	4.23
質問4 この授業では、学生の受講マナーが守られるよう働きかけがあった	0	0	15	26	26	27	94	4.16	4.22
質問5 この授業では、開始・終了の時刻は守られていた	0	1	9	27	30	27	94	4.28	4.40
質問6 この授業では、授業内容を理解するための工夫がされていた	1	1	14	24	27	27	94	4.12	4.26
質問7 この授業では、話し方(速さや大きさ、明瞭さ等)が適切だった	0	2	11	17	37	27	94	4.33	4.31
質問8 この授業では、質問、発言、発表など双方向的な場面も取り入れて参加が促されていた	0	2	16	18	31	27	94	4.16	4.14
質問9 この授業を通して、自分に「伝える力」が身についた、あるいは自分の「伝える力」が伸びた	0	2	13	25	27	27	94	4.15	4.06
質問10 この授業を受講したことで、成長を実感できた (※2)	0	2	9	28	28	27	94	4.22	4.22
質問11 総合的にこの授業に満足した	0	1	12	23	31	27	94	4.25	4.28

(※2) 成長は、視野が広がった、専門分野への関心が高まった、授業内容を他者に説明できるようになった等、受講前の自分と比較して回答。



注: 上記グラフの構成比は、四捨五入により、合計が100%にならない場合がある。