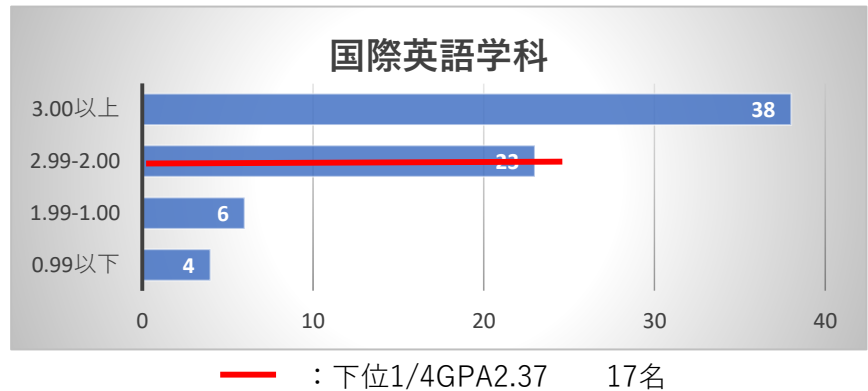


2020年度末【3年次】GPA分布〔2018年度入学〕

人文学部 国際英語学科

GPA	人数
0.99以下	4
1.99-1.00	6
2.99-2.00	23
3.00以上	38
計	71

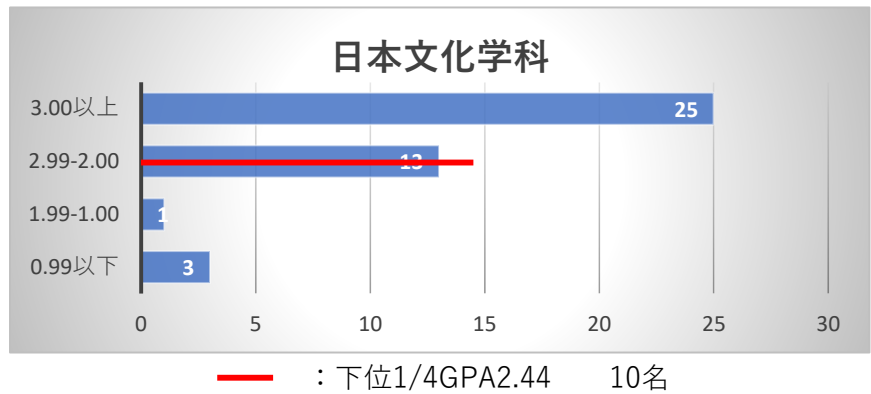
GPA平均値 2.81



人文学部 日本文化学科

GPA	人数
0.99以下	3
1.99-1.00	1
2.99-2.00	13
3.00以上	25
計	42

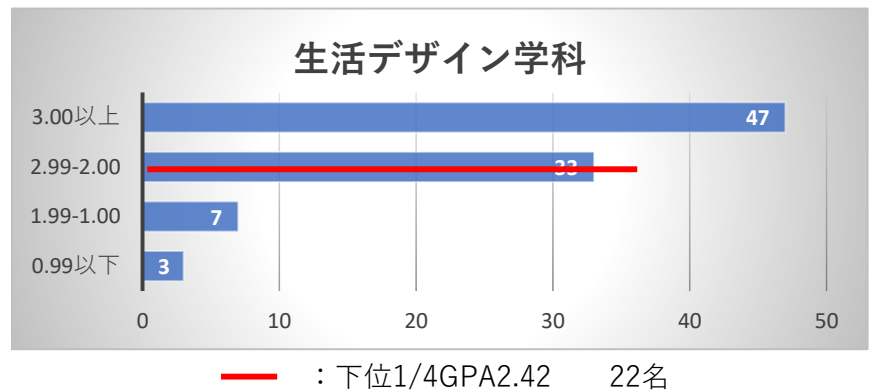
GPA平均値 2.83



人間生活学部 生活デザイン学科

GPA	人数
0.99以下	3
1.99-1.00	7
2.99-2.00	33
3.00以上	47
計	90

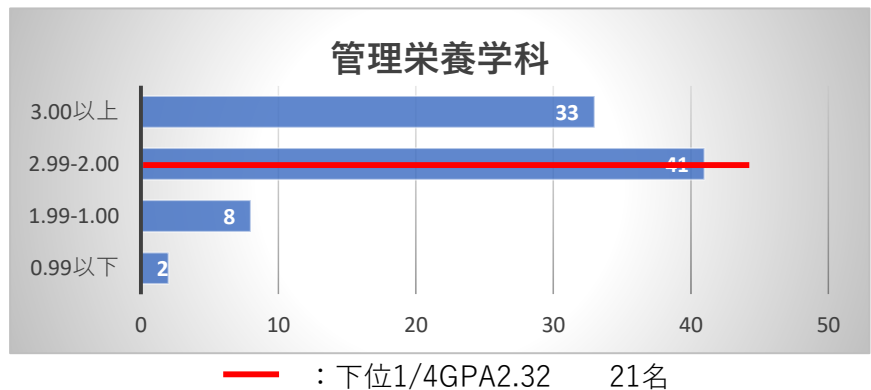
GPA平均値 2.85



人間生活学部 管理栄養学科

GPA	人数
0.99以下	2
1.99-1.00	8
2.99-2.00	41
3.00以上	33
計	84

GPA平均値 2.7



人間生活学部 児童教育学科

GPA	人数
0.99以下	0
1.99-1.00	4
2.99-2.00	11
3.00以上	66
計	81

GPA平均値 3.26

