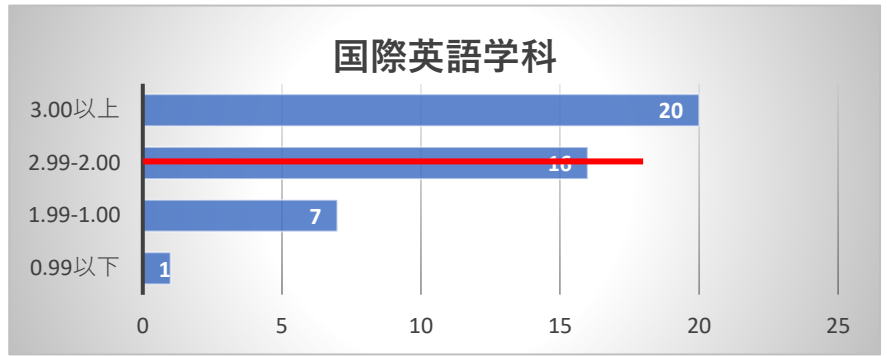


2020年度末【1年次】GPA分布〔2020年度入学〕

人文学部 国際英語学科

GPA	人数
0.99以下	1
1.99-1.00	7
2.99-2.00	16
3.00以上	20
計	44

GPA平均値 2.76

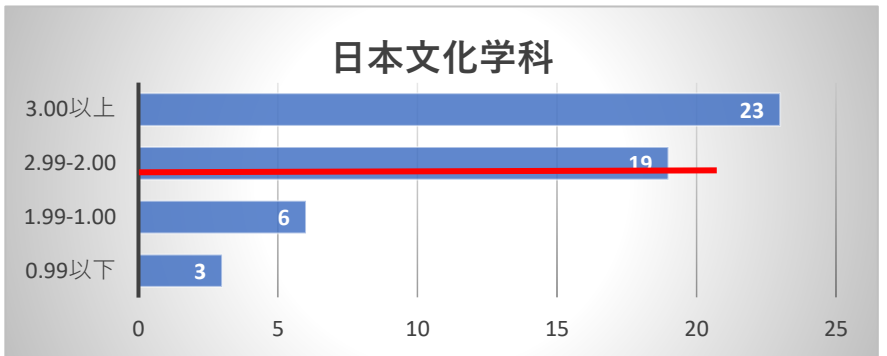


— : 下位1/4GPA2.53 10名

人文学部 日本文化学科

GPA	人数
0.99以下	3
1.99-1.00	6
2.99-2.00	19
3.00以上	23
計	51

GPA平均値 2.67

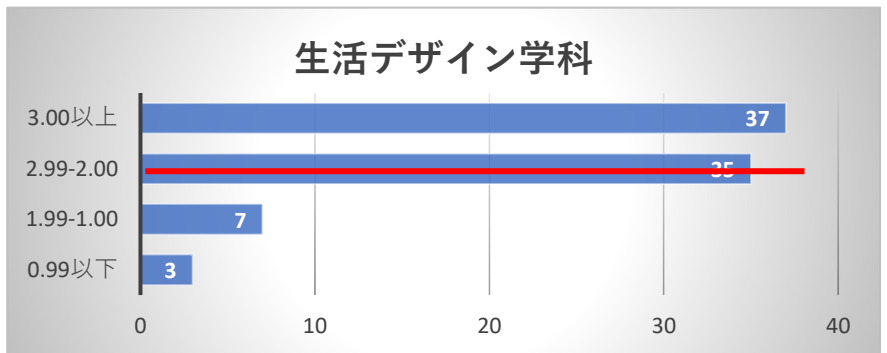


— : 下位1/4GPA2.12 12名

人間生活学部 生活デザイン学科

GPA	人数
0.99以下	3
1.99-1.00	7
2.99-2.00	35
3.00以上	37
計	82

GPA平均値 2.78

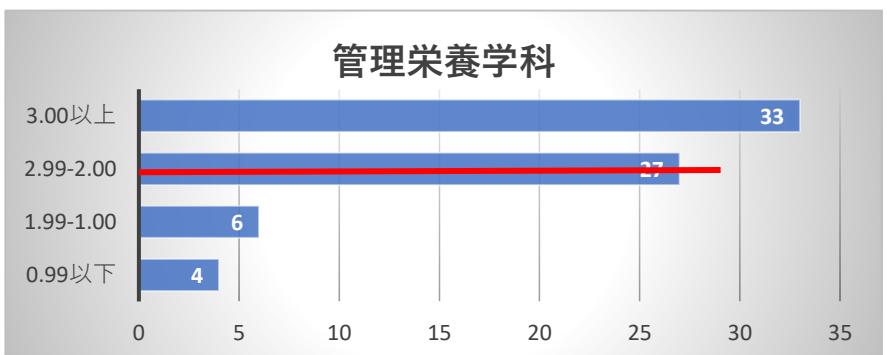


— : 下位1/4GPA2.46 20名

人間生活学部 管理栄養学科

GPA	人数
0.99以下	4
1.99-1.00	6
2.99-2.00	27
3.00以上	33
計	70

GPA平均値 2.76

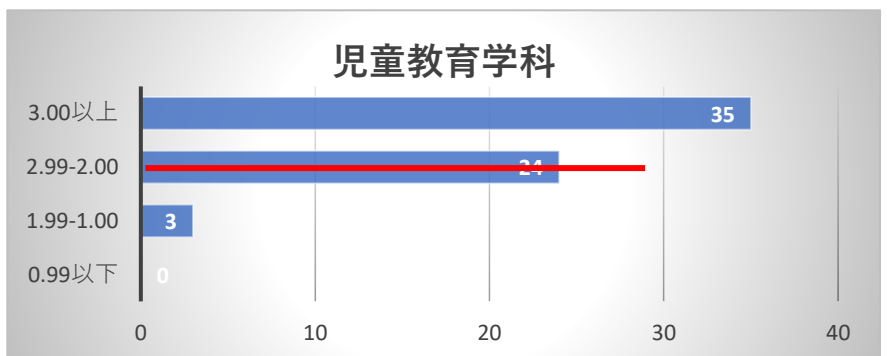


— : 下位1/4GPA2.40 17名

人間生活学部 児童教育学科

GPA	人数
0.99以下	0
1.99-1.00	3
2.99-2.00	24
3.00以上	35
計	62

GPA平均値 2.98



— : 下位1/4GPA2.51 15名