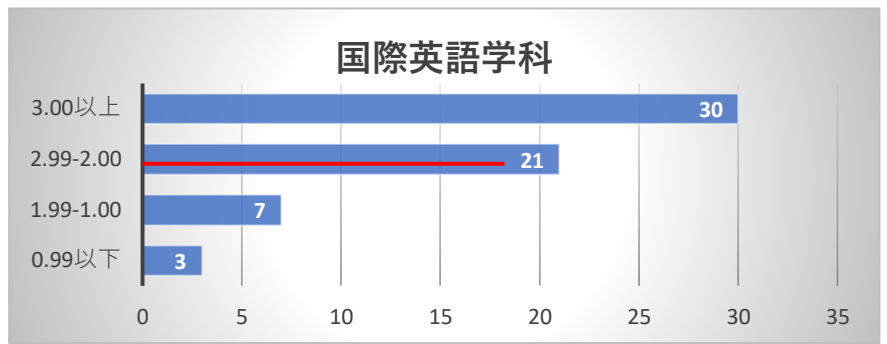


2021年度末【3年次】GPA分布 [2019年度入学]

人文学部 国際英語学科

GPA	人数
0.99以下	3
1.99-1.00	7
2.99-2.00	21
3.00以上	30
計	61

GPA平均値 2.74

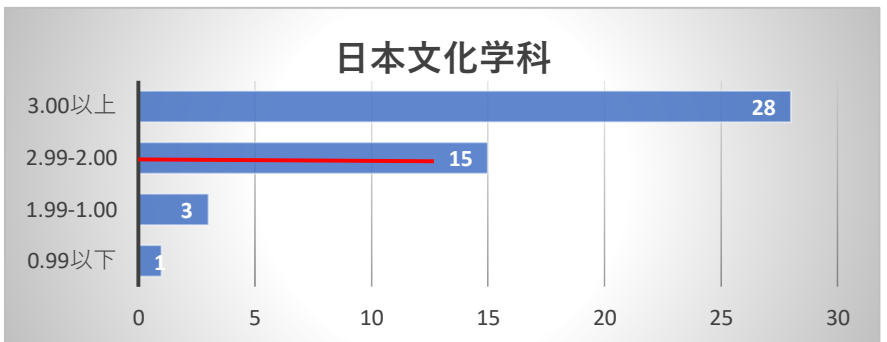


— : 下位1/4 GPA2.33 (15名)

人文学部 日本文化学科

GPA	人数
0.99以下	1
1.99-1.00	3
2.99-2.00	15
3.00以上	28
計	47

GPA平均値 2.92

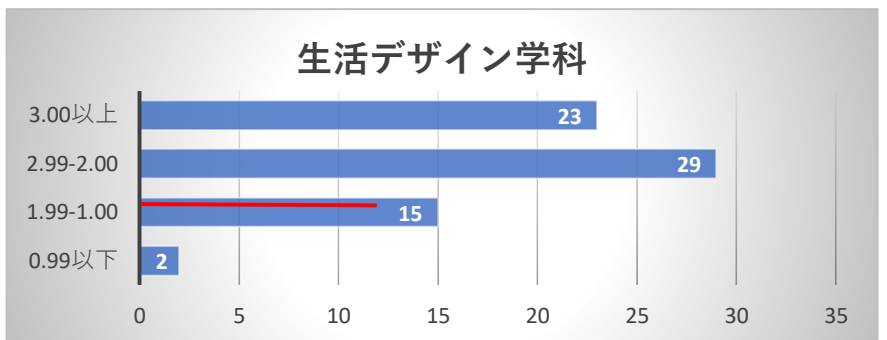


— : 下位1/4 GPA2.58 (11名)

人間生活学部 生活デザイン学科

GPA	人数
0.99以下	2
1.99-1.00	15
2.99-2.00	29
3.00以上	23
計	69

GPA平均値 2.6

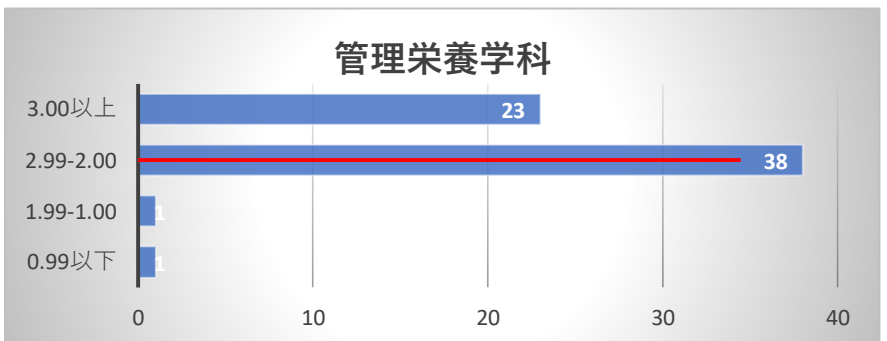


— : 下位1/4 GPA1.95 (17名)

人間生活学部 管理栄養学科

GPA	人数
0.99以下	1
1.99-1.00	1
2.99-2.00	38
3.00以上	23
計	63

GPA平均値 2.8

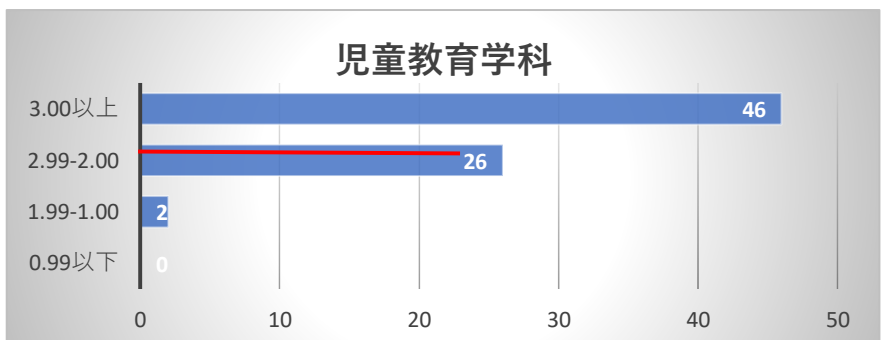


— : 下位1/4 GPA 2.45 (15名)

人間生活学部 児童教育学科

GPA	人数
0.99以下	0
1.99-1.00	2
2.99-2.00	26
3.00以上	46
計	74

GPA平均値 3.08



— : 下位1/4 GPA2.84 (18名)