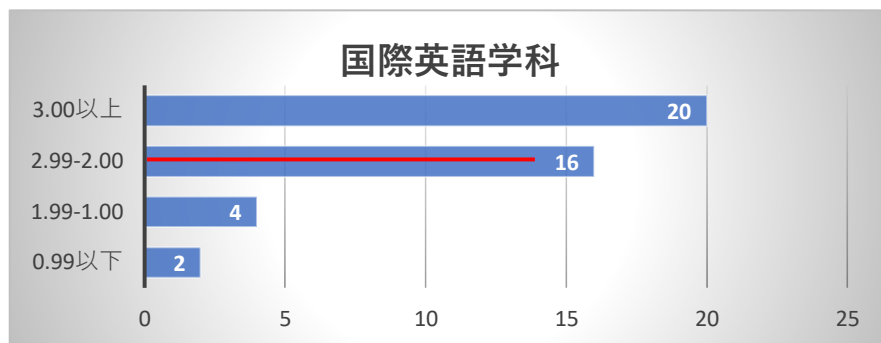


2021年度末【2年次】GPA分布〔2020年度入学〕

人文学部 国際英語学科

GPA	人数
0.99以下	2
1.99-1.00	4
2.99-2.00	16
3.00以上	20
計	42

GPA平均値 2.84

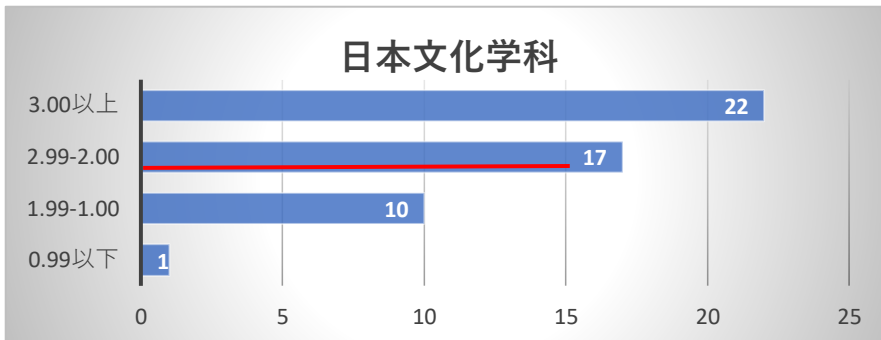


— : 下位1/4 GPA2.53 (10名)

人文学部 日本文化学科

GPA	人数
0.99以下	1
1.99-1.00	10
2.99-2.00	17
3.00以上	22
計	50

GPA平均値 2.65

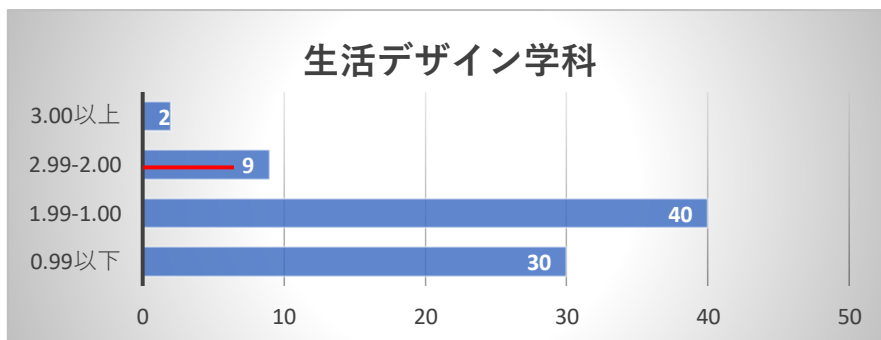


— : 下位1/4 GPA2.14 (12名)

人間生活学部 生活デザイン学科

GPA	人数
0.99以下	30
1.99-1.00	40
2.99-2.00	9
3.00以上	2
計	81

GPA平均値 2.75

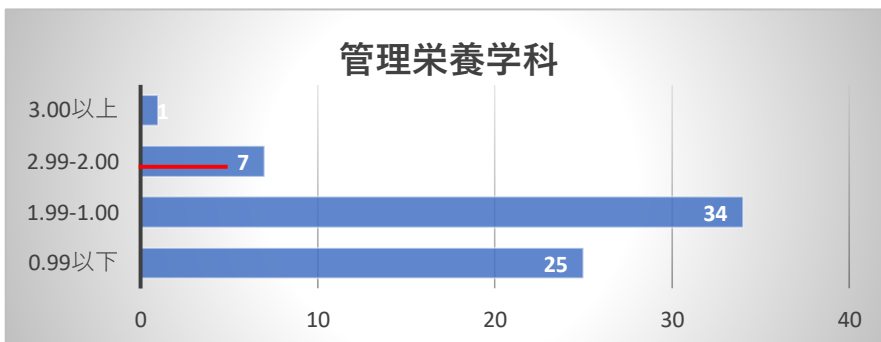


— : 下位1/4 GPA2.43 (20名)

人間生活学部 管理栄養学科

GPA	人数
0.99以下	25
1.99-1.00	34
2.99-2.00	7
3.00以上	1
計	67

GPA平均値 2.66

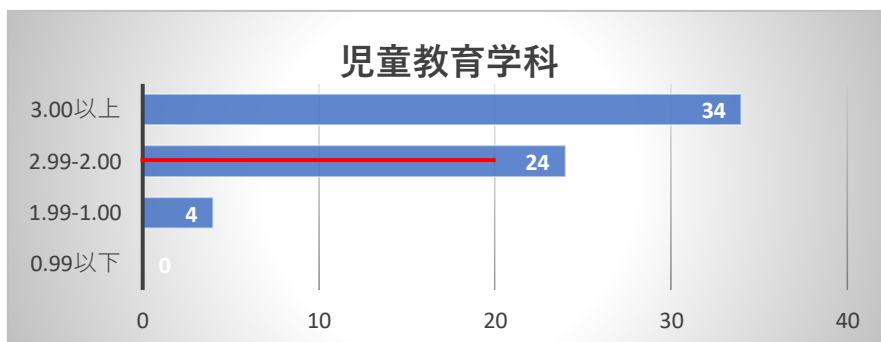


— : 下位1/4 GPA2.14 (16名)

人間生活学部 児童教育学科

GPA	人数
0.99以下	0
1.99-1.00	4
2.99-2.00	24
3.00以上	34
計	62

GPA平均値 2.98



— : 下位1/4 GPA2.57 (15名)