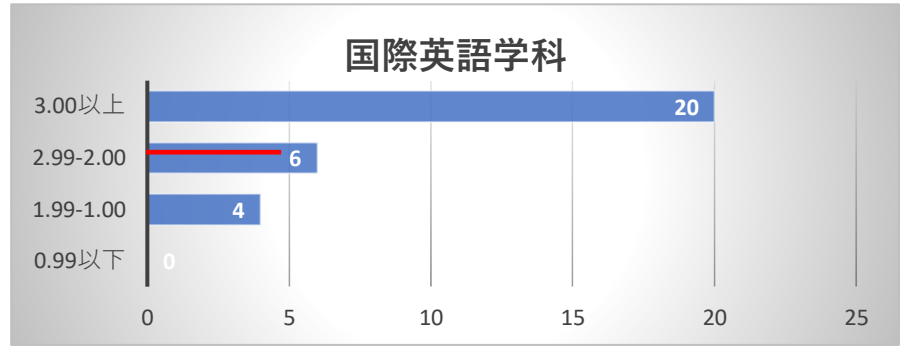


2021年度末【1年次】GPA分布〔2021年度入学〕

人文学部 国際英語学科

GPA	人数
0.99以下	0
1.99-1.00	4
2.99-2.00	6
3.00以上	20
計	30

GPA平均値 2.95

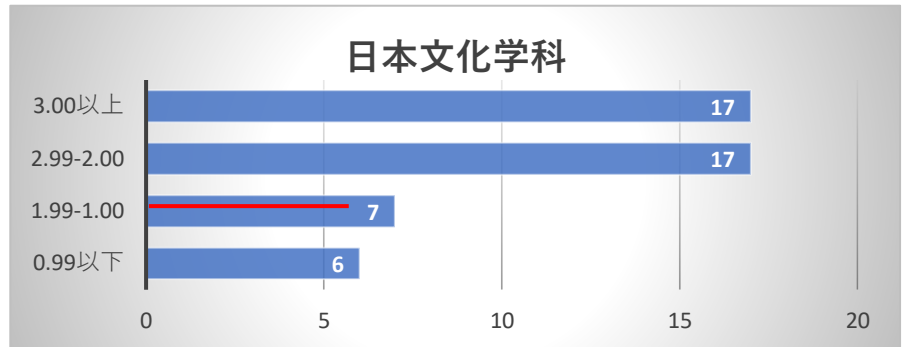


— : 下位1/4 GPA2.66まで (7名)

人文学部 日本文化学科

GPA	人数
0.99以下	6
1.99-1.00	7
2.99-2.00	17
3.00以上	17
計	47

GPA平均値 2.44

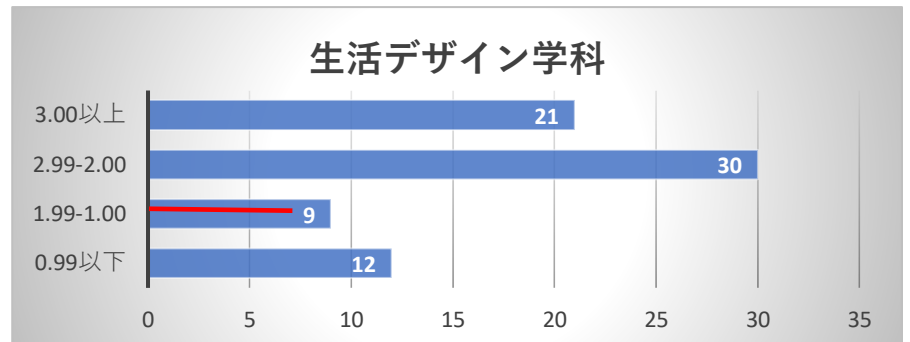


— : 下位1/4 GPA1.77まで (11名)

人間生活学部 生活デザイン学科

GPA	人数
0.99以下	12
1.99-1.00	9
2.99-2.00	30
3.00以上	21
計	72

GPA平均値 2.31

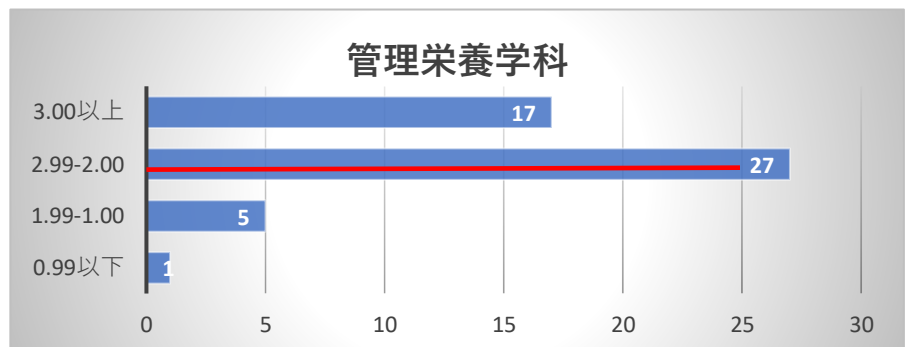


— : 下位1/4 GPA1.73 (18名)

人間生活学部 管理栄養学科

GPA	人数
0.99以下	1
1.99-1.00	5
2.99-2.00	27
3.00以上	17
計	50

GPA平均値 2.68

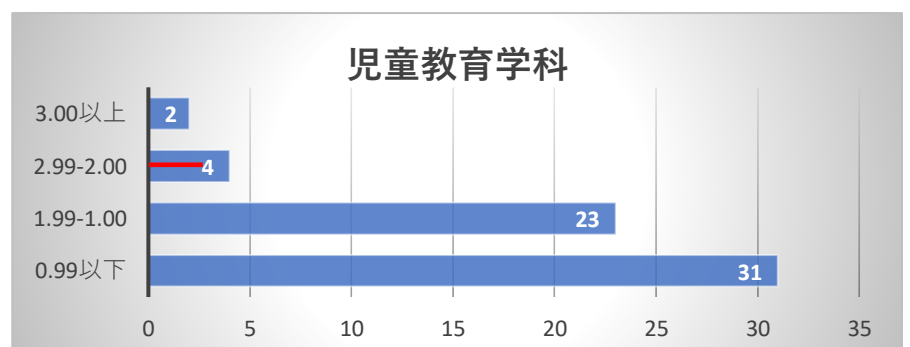


— : 下位1/4 GPA2.27 (13名)

人間生活学部 児童教育学科

GPA	人数
0.99以下	31
1.99-1.00	23
2.99-2.00	4
3.00以上	2
計	60

GPA平均値 2.98



— : 下位1/4 GPA2.56 (15名)