

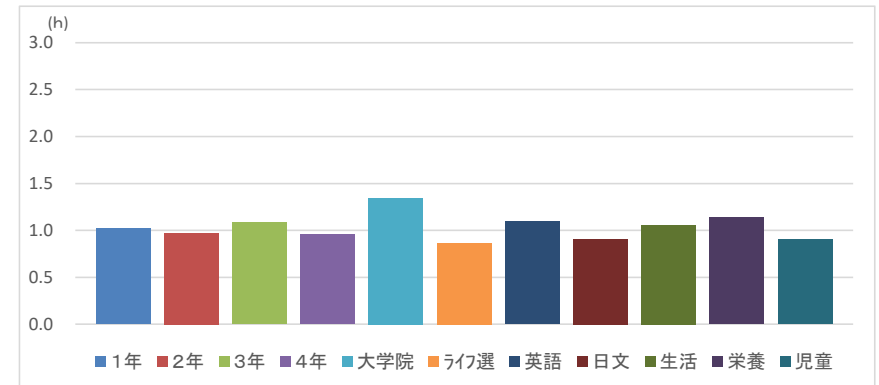
【2022年度後期】 「学生による授業評価」 アンケート調査 集計表

＜結果及びレーダーチャート：質問1～質問10＞

【2022年度後期】 広島女学院大学 「学生による授業評価アンケート」 集計表

◆平均学修時間

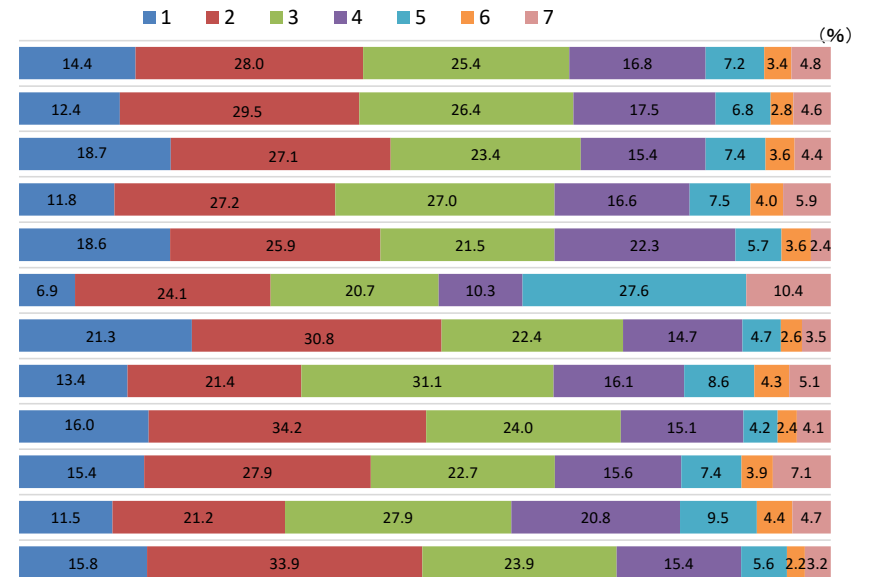
右記は、①0.5h未満を「0時間」、②0.5h以上1h未満を「0.5時間」、③1h以上1.5h未満を「1時間」、④1.5h以上2h未満を「1.5時間」、⑤2h以上2.5h未満を「2時間」、⑥2.5h以上3h未満を「2.5時間」、⑦3h以上を「3時間」とした時の平均学修時間のグラフです。



◆【全学、学年別、ライフ科目、学科別】「質問1」 評価集計表 (※1)

「この授業を受講するに当たって、予習・復習をした(1回の授業あたり平均)」(※2)

	評価構成 (件数)							未回答データ	合計	当集計平均
	0.5h未満	0.5h以上1h未満	1h以上1.5h未満	1.5h以上2h未満	2h以上2.5h未満	2.5h以上3h未満	3h以上			
	1	2	3	4	5	6	7			
全学	912	1,779	1,614	1,066	457	214	307	2,528	8,877	3.04
1年	315	748	669	444	172	71	118	426	2,963	3.04
2年	359	520	449	295	142	69	85	998	2,917	2.94
3年	190	440	437	269	121	65	95	895	2,512	3.16
4年	46	64	53	55	14	9	6	206	453	2.91
大学院	2	7	6	3	8	0	3	3	32	3.69
ライフ選	139	201	146	96	31	17	23	223	876	2.73
英語	93	149	216	112	60	30	35	269	964	3.18
日文	162	346	243	153	43	24	42	402	1,415	2.81
生活	219	397	322	221	105	55	101	701	2,121	3.12
栄養	184	339	445	332	151	70	75	563	2,159	3.27
児童	252	541	382	245	90	35	51	590	2,186	2.81



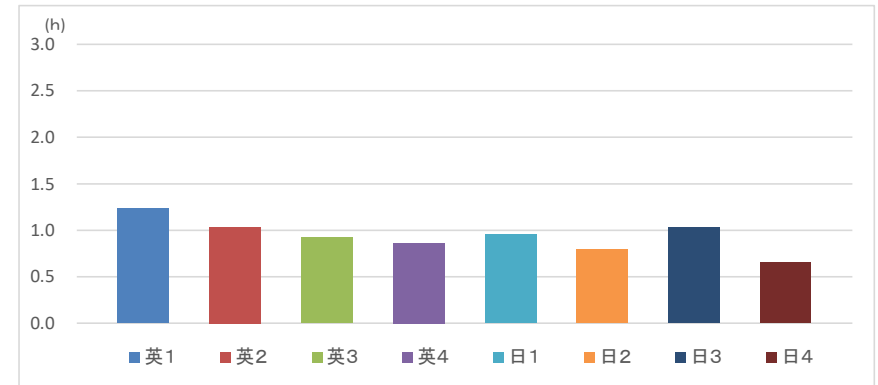
(※1) 質問2～10は別紙にて集計

(※2) 予習・復習には、この授業科目に関連する学習が該当します。(授業で出された課題、レポートの作成等も含まれます)

【2022年度後期】 広島女学院大学 「学生による授業評価アンケート」 集計表

◆平均学修時間

右記は、①0.5h未満を「0時間」、②0.5h以上1h未満を「0.5時間」、③1h以上1.5h未満を「1時間」、④1.5h以上2h未満を「1.5時間」、⑤2h以上2.5h未満を「2時間」、⑥2.5h以上3h未満を「2.5時間」、⑦3h以上を「3時間」とした時の平均学修時間のグラフです。



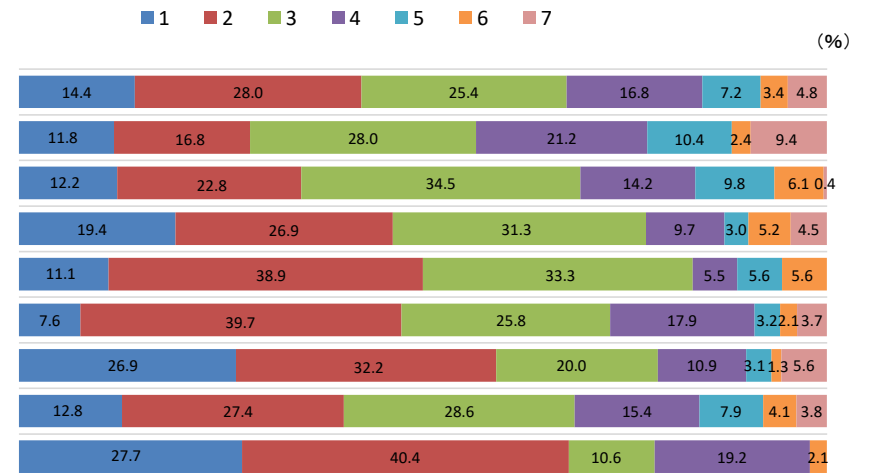
◆【学科の学年別(英・日)】「質問1」 評価集計表 (※1)

「この授業を受講するに当たって、予習・復習をした(1回の授業あたり平均)」(※2)

	評価構成 (件数)							未回答データ	合計	当集計平均
	0.5h未満	0.5h以上1h未満	1h以上1.5h未満	1.5h以上2h未満	2h以上2.5h未満	2.5h以上3h未満	3h以上			
	1	2	3	4	5	6	7			
全学	912	1,779	1,614	1,066	457	214	307	2,528	8,877	3.04
英1	35	50	83	63	31	7	28	30	327	3.46
英2	30	56	85	35	24	15	1	65	311	3.07
英3	26	36	42	13	4	7	6	113	247	2.84
英4	2	7	6	1	1	1	0	61	79	2.72
日1	29	151	98	68	12	8	14	52	432	2.90
日2	86	103	64	35	10	4	18	148	468	2.58
日3	34	73	76	41	21	11	10	176	442	3.06
日4	13	19	5	9	0	1	0	26	73	2.30

(※1) 質問2～10は別紙にて集計

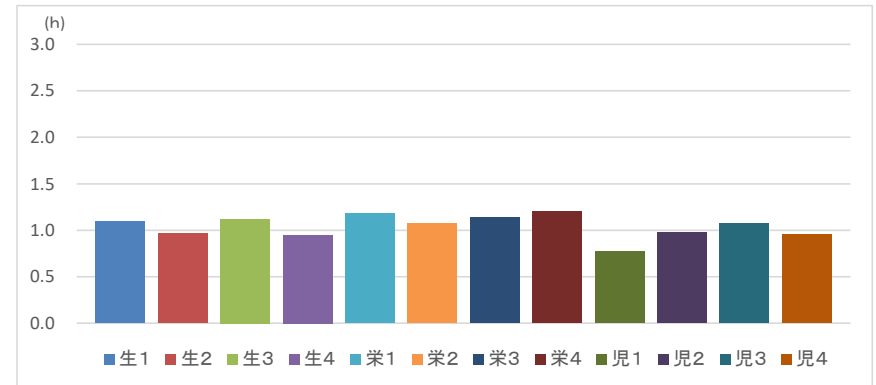
(※2) 予習・復習には、この授業科目に関連する学習が該当します。(授業で出された課題、レポートの作成等も含まれます)



【2022年度後期】 広島女学院大学 「学生による授業評価アンケート」 集計表

◆平均学修時間

右記は、①0.5h未満を「0時間」、②0.5h以上1h未満を「0.5時間」、③1h以上1.5h未満を「1時間」、④1.5h以上2h未満を「1.5時間」、⑤2h以上2.5h未満を「2時間」、⑥2.5h以上3h未満を「2.5時間」、⑦3h以上を「3時間」とした時の平均学修時間のグラフです。



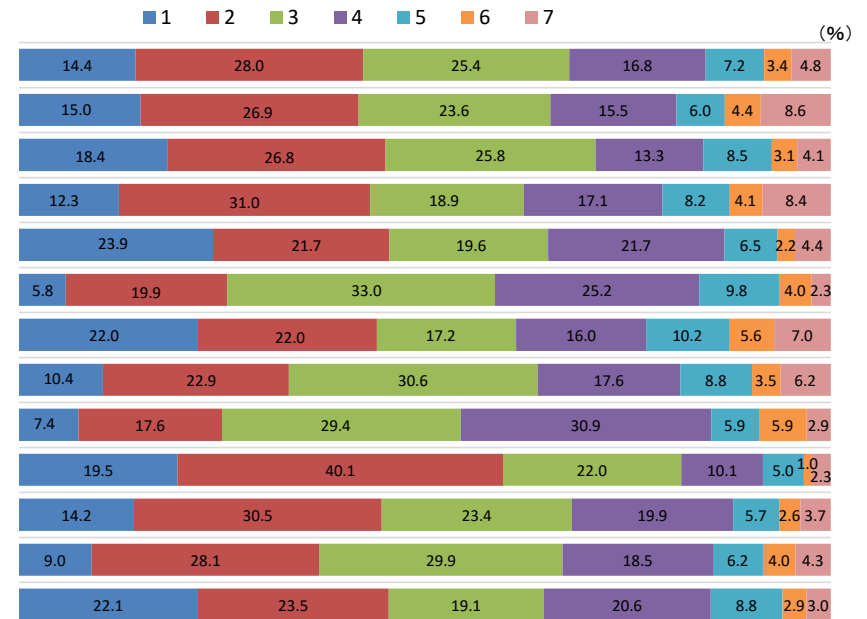
◆【学科の学年別(生・栄・児)】「質問1」 評価集計表 (※1)

「この授業を受講するに当たって、予習・復習をした(1回の授業あたり平均)」(※2)

	評価構成 (件数)							未回答データ	合計	当集計平均
	0.5h未満	0.5h以上1h未満	1h以上1.5h未満	1.5h以上2h未満	2h以上2.5h未満	2.5h以上3h未満	3h以上			
	1	2	3	4	5	6	7			
全学	912	1,779	1,614	1,066	457	214	307	2,528	8,877	3.04
生1	78	140	123	81	31	23	45	127	648	3.18
生2	76	111	107	55	35	13	17	309	723	2.93
生3	54	136	83	75	36	18	37	206	645	3.24
生4	11	10	9	10	3	1	2	59	105	2.89
栄1	37	128	212	162	63	26	15	122	765	3.35
栄2	95	95	74	69	44	24	30	241	672	3.15
栄3	47	104	139	80	40	16	28	183	637	3.27
栄4	5	12	20	21	4	4	2	17	85	3.40
児1	136	279	153	70	35	7	16	95	791	2.53
児2	72	155	119	101	29	13	19	235	743	2.95
児3	29	91	97	60	20	13	14	217	541	3.14
児4	15	16	13	14	6	2	2	43	111	2.91

(※1) 質問2～10は別紙にて集計

(※2) 予習・復習には、この授業科目に関連する学習が該当します。(授業で出された課題、レポートの作成等も含まれます)



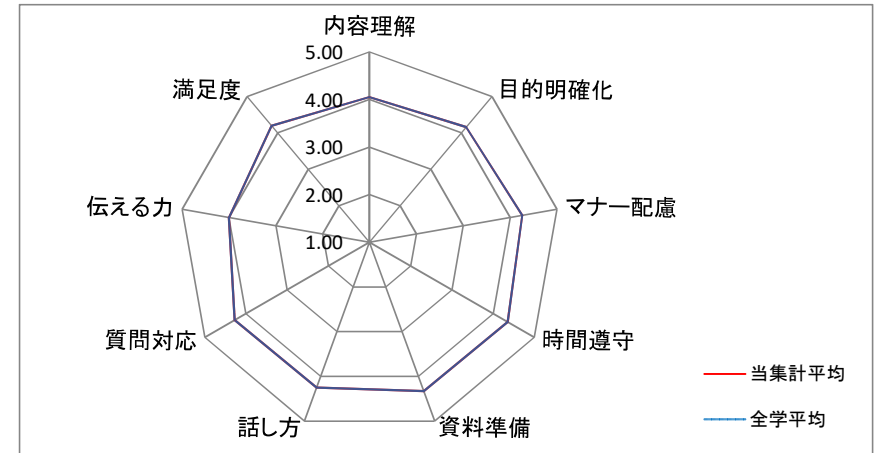
【2022年度後期】 広島女学院大学 「学生による授業評価アンケート」 集計表

◆集計明細

(集計名)	全学	集計
(履修登録件数)	8,877	件
(回答件数)	6,471	件 (※1)
(回答率)	72.9	%

(※1) 質問1～10の有効回答件数

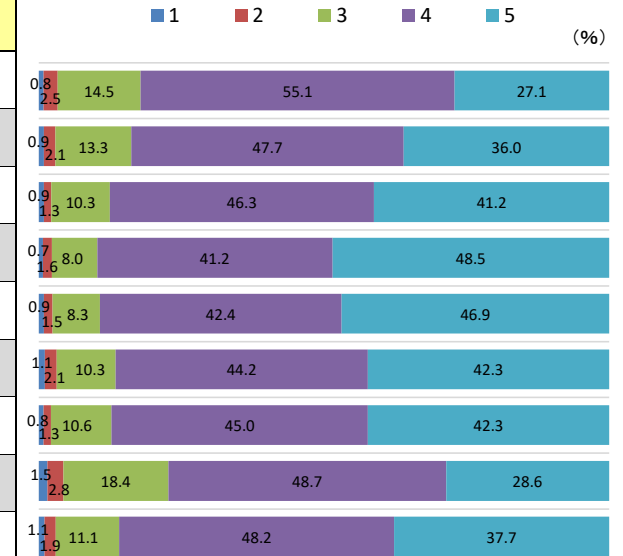
＜質問別評価平均レーダーチャート＞



◆質問別評価集計表

アンケート質問内容(※2)	評価構成(件数)					未回答データ	合計	当集計平均	全学平均
	全くそう 思わない 1	そう 思わない 2	どちらとも 言えない 3	そう思う 4	強く そう思う 5				
質問2 この授業の内容を理解できた	54	163	940	3,559	1,748	2,413	8,877	4.05	4.05
質問3 この授業では、目標がどこにあるかを毎回、明確にされていた	62	133	860	3,084	2,328	2,410	8,877	4.16	4.16
質問4 この授業では、学生の受講マナーが守られるよう配慮されていた	60	81	660	2,983	2,656	2,437	8,877	4.26	4.26
質問5 この授業では、開始・終了の時刻は守られていた	47	102	515	2,664	3,132	2,417	8,877	4.35	4.35
質問6 この授業では、適切な資料等が準備されていた	59	97	539	2,738	3,029	2,415	8,877	4.33	4.33
質問7 この授業の話し方は聞き取りやすかった	70	132	666	2,851	2,728	2,430	8,877	4.25	4.25
質問8 この授業では、授業中もしくは授業後の質問に対して、適切に対応されていた	54	85	684	2,905	2,732	2,417	8,877	4.27	4.27
質問9 この授業を通して、自分に「伝える力」が身についた、あるいは自分の「伝える力」が伸びた	98	181	1,189	3,141	1,842	2,426	8,877	4.00	4.00
質問10 総合的にこの授業に満足した	68	124	720	3,112	2,435	2,418	8,877	4.20	4.20

(※2) 質問1は別紙に集計



< 学 年 別 集 計 表 >

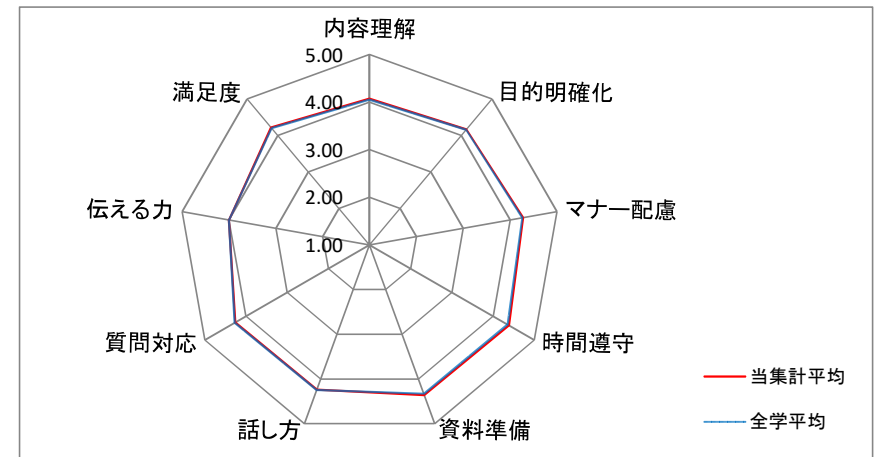
【2022年度後期】 広島女学院大学 「学生による授業評価アンケート」 集計表

◆集計明細

(集計名)	学年別 (1年生)	集計
(履修登録件数)	2,963	件
(回答件数)	2,577	件 (※1)
(回答率)	87.0	%

(※1) 質問1～10の有効回答件数

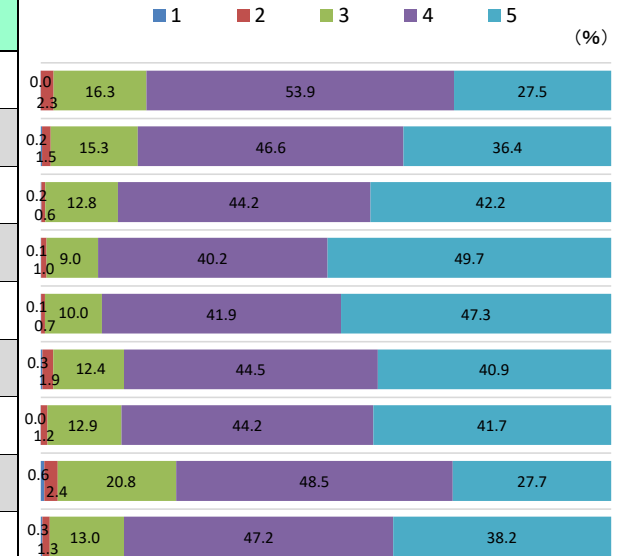
＜質問別評価平均レーダーチャート＞



◆質問別評価集計表

アンケート質問内容(※2)	評価構成(件数)					未回答データ	合計	当集計平均	全学平均
	全くそう 思わない 1	そう 思わない 2	どちらとも 言えない 3	そう思う 4	強く そう思う 5				
質問2 この授業の内容を理解できた	1	58	419	1,388	709	388	2,963	4.07	4.05
質問3 この授業では、目標がどこにあるかを毎回、明確にされていた	6	39	394	1,200	937	387	2,963	4.17	4.16
質問4 この授業では、学生の受講マナーが守られるよう配慮されていた	4	16	328	1,135	1,082	398	2,963	4.28	4.26
質問5 この授業では、開始・終了の時刻は守られていた	2	25	233	1,035	1,279	389	2,963	4.38	4.35
質問6 この授業では、適切な資料等が準備されていた	4	17	257	1,078	1,218	389	2,963	4.36	4.33
質問7 この授業の話し方は聞き取りやすかった	9	49	317	1,140	1,048	400	2,963	4.24	4.25
質問8 この授業では、授業中もしくは授業後の質問に対して、適切に対応されていた	1	30	333	1,136	1,072	391	2,963	4.26	4.27
質問9 この授業を通して、自分に「伝える力」が身についた、あるいは自分の「伝える力」が伸びた	16	61	534	1,246	713	393	2,963	4.00	4.00
質問10 総合的にこの授業に満足した	8	32	335	1,213	983	392	2,963	4.22	4.20

(※2) 質問1は別紙に集計



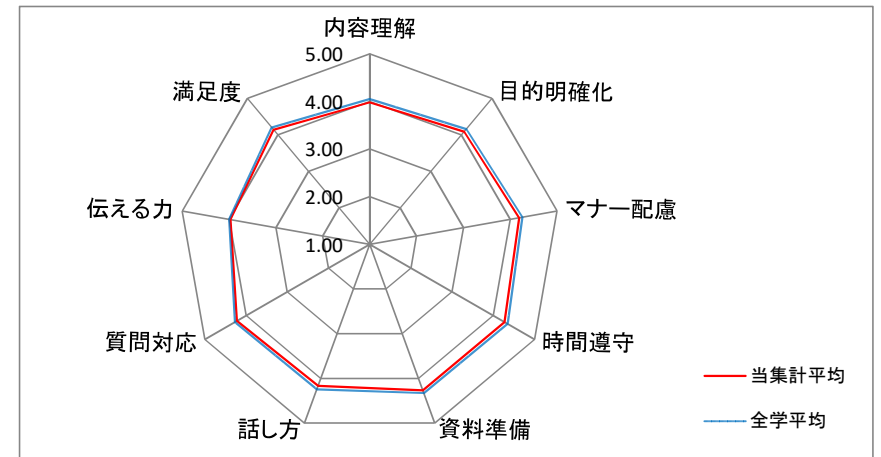
【2022年度後期】 広島女学院大学 「学生による授業評価アンケート」 集計表

◆集計明細

(集計名)	学年別 (2年生)	集計
(履修登録件数)	2,917	件
(回答件数)	1,979	件 (※1)
(回答率)	67.8	%

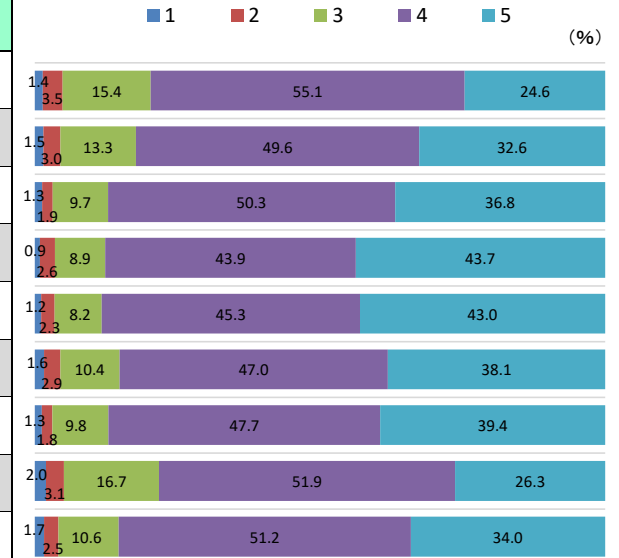
(※1) 質問1～10の有効回答件数

＜質問別評価平均レーダーチャート＞



◆質問別評価集計表

アンケート質問内容(※2)	評価構成(件数)					未回答データ	合計	当集計平均	全学平均
	全くそう 思わない 1	そう 思わない 2	どちらとも 言えない 3	そう 思う 4	強く そう思う 5				
質問2 この授業の内容を理解できた	28	69	305	1,089	485	941	2,917	3.98	4.05
質問3 この授業では、目標がどこにあるかを毎回、明確にされていた	30	59	262	981	644	941	2,917	4.09	4.16
質問4 この授業では、学生の受講マナーが守られるよう配慮されていた	27	37	191	993	726	943	2,917	4.19	4.26
質問5 この授業では、開始・終了の時刻は守られていた	18	52	175	868	864	940	2,917	4.27	4.35
質問6 この授業では、適切な資料等が準備されていた	23	46	163	895	849	941	2,917	4.27	4.33
質問7 この授業の話し方は聞き取りやすかった	32	57	205	929	752	942	2,917	4.17	4.25
質問8 この授業では、授業中もしくは授業後の質問に対して、適切に対応されていた	25	36	194	941	779	942	2,917	4.22	4.27
質問9 この授業を通して、自分に「伝える力」が身についた、あるいは自分の「伝える力」が伸びた	39	62	329	1,023	518	946	2,917	3.97	4.00
質問10 総合的にこの授業に満足した	33	49	209	1,013	673	940	2,917	4.14	4.20



(※2) 質問1は別紙に集計

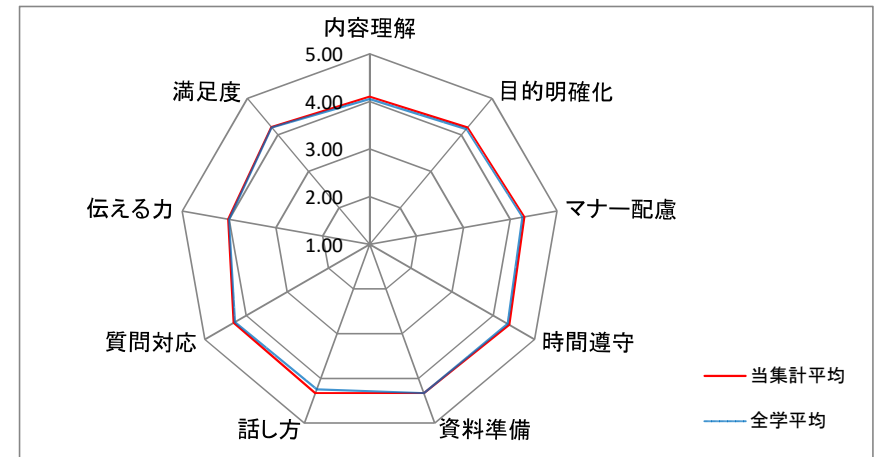
【2022年度後期】 広島女学院大学 「学生による授業評価アンケート」 集計表

◆集計明細

(集計名)	学年別 (3年生)	集計
(履修登録件数)	2,512	件
(回答件数)	1,638	件 (※1)
(回答率)	65.2	%

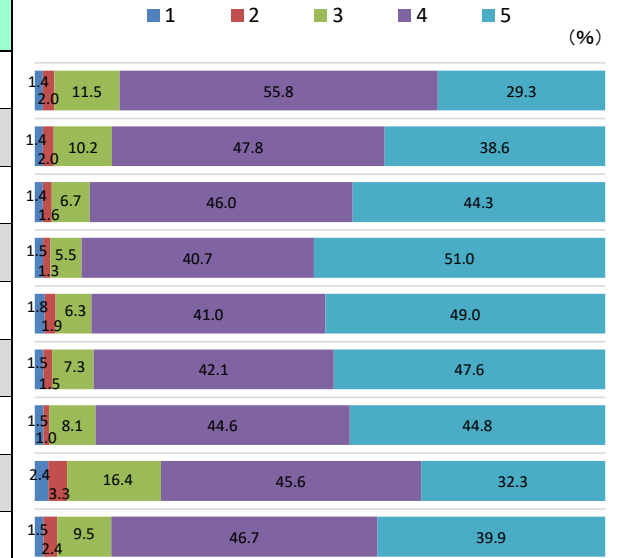
(※1) 質問1～10の有効回答件数

＜質問別評価平均レーダーチャート＞



◆質問別評価集計表

アンケート質問内容(※2)	評価構成(件数)					未回答データ	合計	当集計平均	全学平均
	全くそう 思わない 1	そう 思わない 2	どちらとも 言えない 3	そう思う 4	強く そう思う 5				
質問2 この授業の内容を理解できた	23	33	188	913	480	875	2,512	4.10	4.05
質問3 この授業では、目標がどこにあるかを毎回、明確にされていた	23	32	167	783	633	874	2,512	4.20	4.16
質問4 この授業では、学生の受講マナーが守られるよう配慮されていた	23	26	109	751	722	881	2,512	4.30	4.26
質問5 この授業では、開始・終了の時刻は守られていた	24	21	89	665	833	880	2,512	4.39	4.35
質問6 この授業では、適切な資料等が準備されていた	29	32	103	670	801	877	2,512	4.33	4.33
質問7 この授業の話し方は聞き取りやすかった	25	25	119	686	777	880	2,512	4.33	4.25
質問8 この授業では、授業中もしくは授業後の質問に対して、適切に対応されていた	25	17	133	729	732	876	2,512	4.30	4.27
質問9 この授業を通して、自分に「伝える力」が身についた、あるいは自分の「伝える力」が伸びた	39	54	268	746	527	878	2,512	4.02	4.00
質問10 総合的にこの授業に満足した	25	40	155	763	652	877	2,512	4.21	4.20



(※2) 質問1は別紙に集計

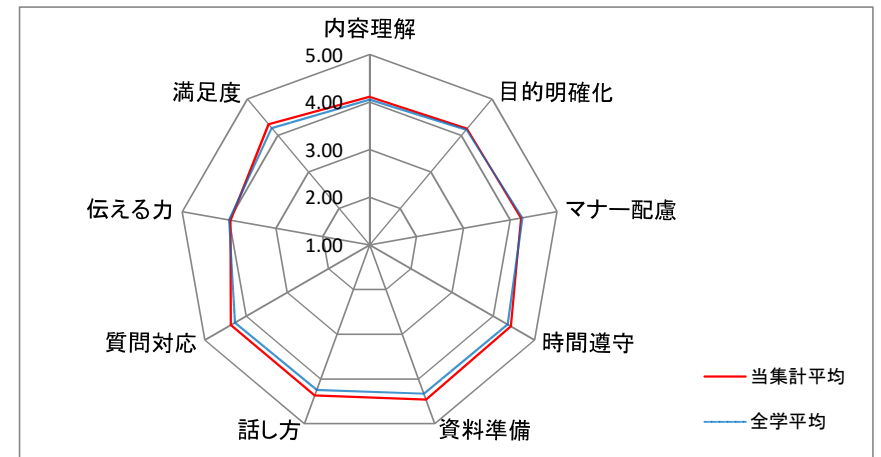
【2022年度後期】 広島女学院大学 「学生による授業評価アンケート」 集計表

◆集計明細

(集計名)	学年別 (4年生)	集計
(履修登録件数)	453	件
(回答件数)	248	件 (※1)
(回答率)	54.7	%

(※1) 質問1～10の有効回答件数

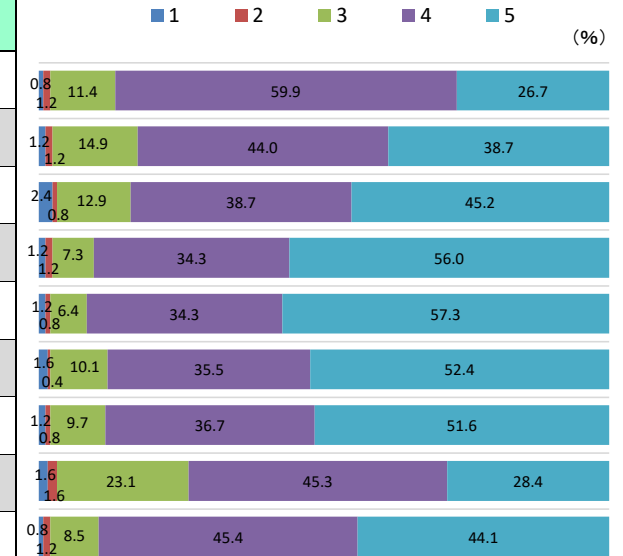
＜質問別評価平均レーダーチャート＞



◆質問別評価集計表

アンケート質問内容(※2)	評価構成(件数)					未回答データ	合計	当集計平均	全学平均
	全くそう 思わない 1	そう 思わない 2	どちらとも 言えない 3	そう思う 4	強く そう思う 5				
質問2 この授業の内容を理解できた	2	3	28	148	66	206	453	4.11	4.05
質問3 この授業では、目標がどこにあるかを毎回、明確にされていた	3	3	37	109	96	205	453	4.18	4.16
質問4 この授業では、学生の受講マナーが守られるよう配慮されていた	6	2	32	96	112	205	453	4.23	4.26
質問5 この授業では、開始・終了の時刻は守られていた	3	3	18	85	139	205	453	4.43	4.35
質問6 この授業では、適切な資料等が準備されていた	3	2	16	85	142	205	453	4.46	4.33
質問7 この授業の話し方は聞き取りやすかった	4	1	25	88	130	205	453	4.37	4.25
質問8 この授業では、授業中もしくは授業後の質問に対して、適切に対応されていた	3	2	24	91	128	205	453	4.37	4.27
質問9 この授業を通して、自分に「伝える力」が身についた、あるいは自分の「伝える力」が伸びた	4	4	57	112	70	206	453	3.97	4.00
質問10 総合的にこの授業に満足した	2	3	21	112	109	206	453	4.31	4.20

(※2) 質問1は別紙に集計



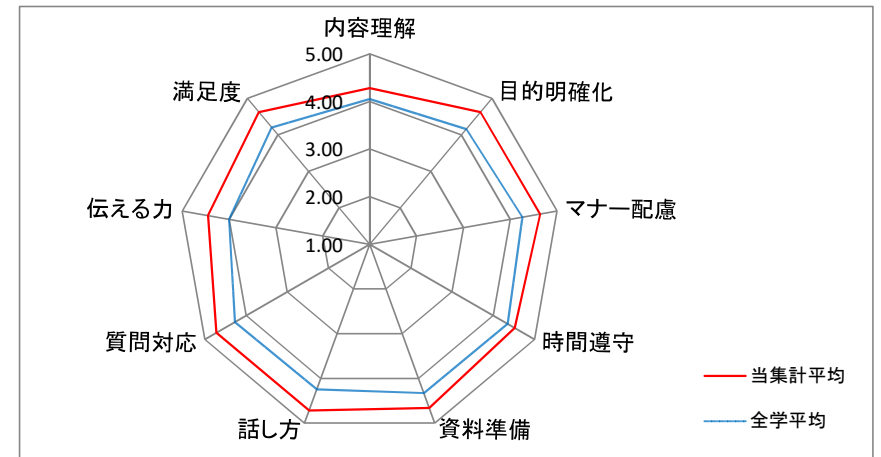
【2022年度後期】 広島女学院大学 「学生による授業評価アンケート」 集計表

◆集計明細

(集計名)	学年別 (大学院)	集計
(履修登録件数)	32	件
(回答件数)	29	件 (※1)
(回答率)	90.6	%

(※1) 質問1～10の有効回答件数

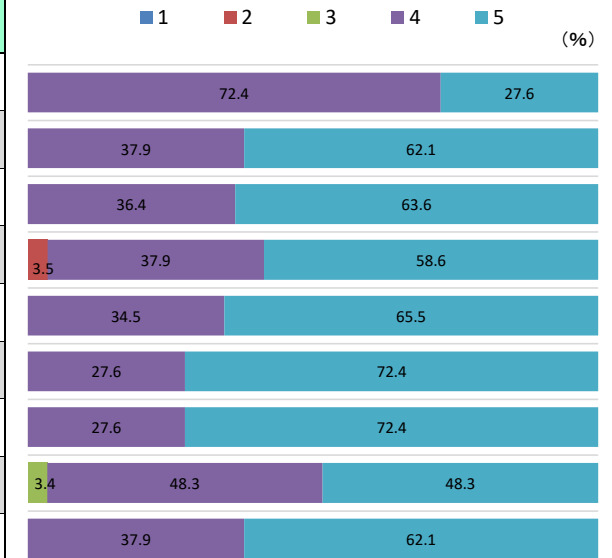
＜質問別評価平均レーダーチャート＞



◆質問別評価集計表

アンケート質問内容(※2)	評価構成(件数)					未回答データ	合計	当集計平均	全学平均
	全くそう 思わない 1	そう 思わない 2	どちらとも 言えない 3	そう思う 4	強く そう思う 5				
質問2 この授業の内容を理解できた	0	0	0	21	8	3	32	4.28	4.05
質問3 この授業では、目標がどこにあるかを毎回、明確にされていた	0	0	0	11	18	3	32	4.62	4.16
質問4 この授業では、学生の受講マナーが守られるよう配慮されていた	0	0	0	8	14	10	32	4.64	4.26
質問5 この授業では、開始・終了の時刻は守られていた	0	1	0	11	17	3	32	4.52	4.35
質問6 この授業では、適切な資料等が準備されていた	0	0	0	10	19	3	32	4.66	4.33
質問7 この授業の話し方は聞き取りやすかった	0	0	0	8	21	3	32	4.72	4.25
質問8 この授業では、授業中もしくは授業後の質問に対して、適切に対応されていた	0	0	0	8	21	3	32	4.72	4.27
質問9 この授業を通して、自分に「伝える力」が身についた、あるいは自分の「伝える力」が伸びた	0	0	1	14	14	3	32	4.45	4.00
質問10 総合的にこの授業に満足した	0	0	0	11	18	3	32	4.62	4.20

(※2) 質問1は別紙に集計



<ライフキャリア科目集計表>

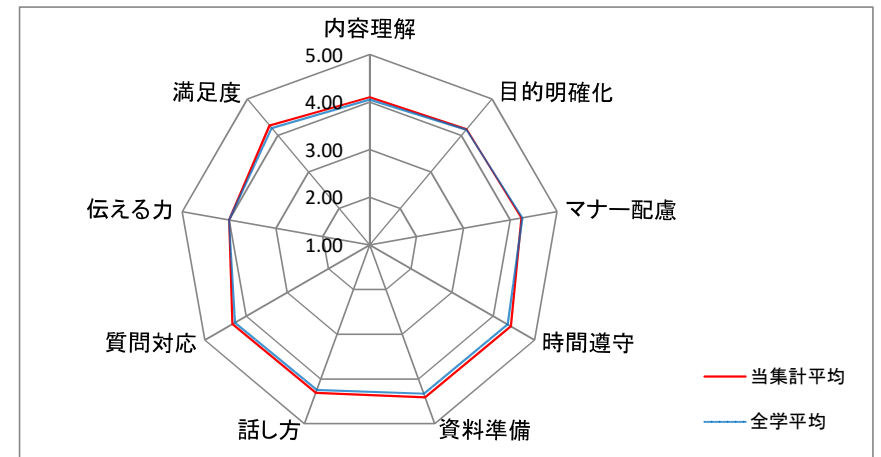
【2022年度後期】 広島女学院大学 「学生による授業評価アンケート」 集計表

◆集計明細

(集計名)	ライフキャリア科目 (選択)	集計
(履修登録件数)	876	件
(回答件数)	670	件 (※1)
(回答率)	76.5	%

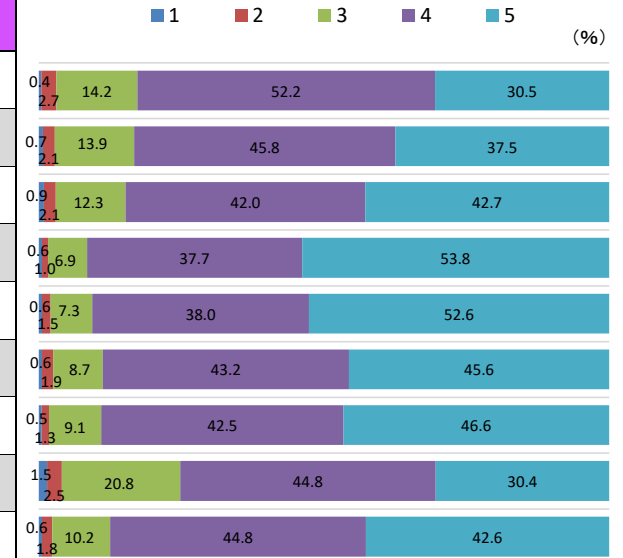
(※1) 質問1～10の有効回答件数

＜質問別評価平均レーダーチャート＞



◆質問別評価集計表

アンケート質問内容	評価構成 (件数)					未回答データ	合計	当集計平均	全学平均
	全くそう 思わない 1	そう 思わない 2	どちらとも 言えない 3	そう思う 4	強く そう思う 5				
質問2 この授業の内容を理解できた	3	18	95	350	204	206	876	4.10	4.05
質問3 この授業では、目標がどこにあるかを毎回、明確にされていた	5	14	93	307	251	206	876	4.17	4.16
質問4 この授業では、学生の受講マナーが守られるよう配慮されていた	6	14	82	281	286	207	876	4.24	4.26
質問5 この授業では、開始・終了の時刻は守られていた	4	7	46	252	360	207	876	4.43	4.35
質問6 この授業では、適切な資料等が準備されていた	4	10	49	254	352	207	876	4.41	4.33
質問7 この授業の話し方は聞き取りやすかった	4	13	58	288	304	209	876	4.31	4.25
質問8 この授業では、授業中もしくは授業後の質問に対して、適切に対応されていた	3	9	61	285	312	206	876	4.33	4.27
質問9 この授業を通して、自分に「伝える力」が身についた、あるいは自分の「伝える力」が伸びた	10	17	139	300	203	207	876	4.00	4.00
質問10 総合的にこの授業に満足した	4	12	68	300	285	207	876	4.27	4.20



(※2) 質問1は別紙に集計

< 学 科 別 集 計 表 >

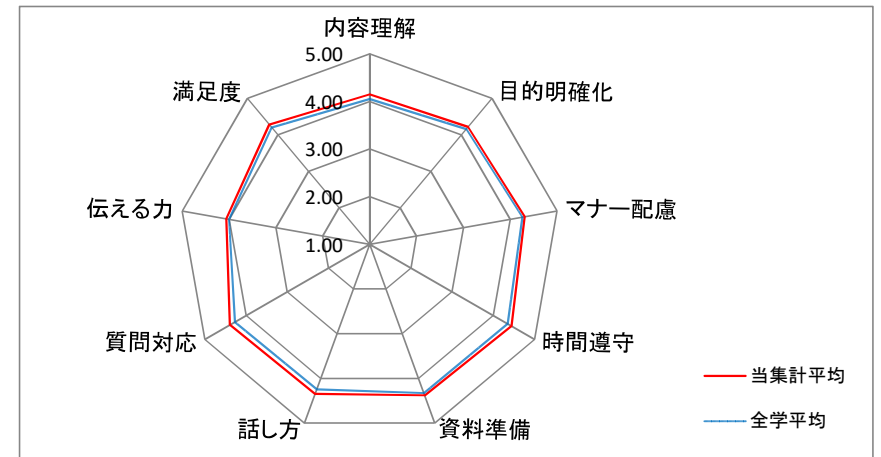
【2022年度後期】 広島女学院大学 「学生による授業評価アンケート」 集計表

◆集計明細

(集計名)	学科別 (国際英語)	集計
(履修登録件数)	964	件
(回答件数)	699	件 (※1)
(回答率)	72.5	%

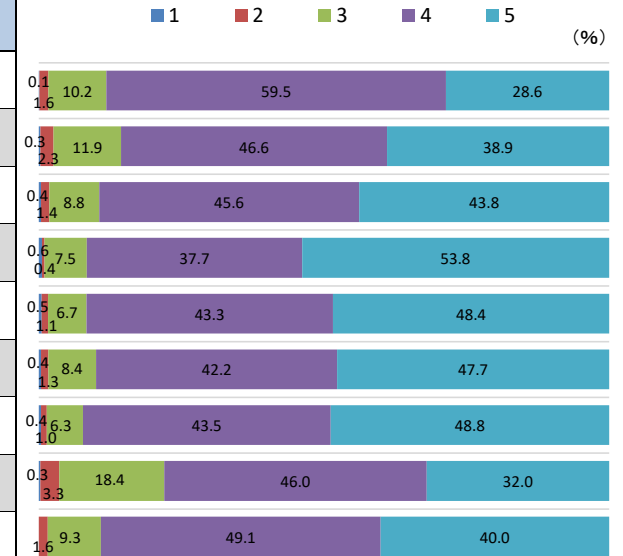
(※1) 質問1～10の有効回答件数

＜質問別評価平均レーダーチャート＞



◆質問別評価集計表 (※2)

アンケート質問内容	評価構成 (件数)					未回答データ	合計	当集計平均	全学平均
	全くそう 思わない 1	そう 思わない 2	どちらとも 言えない 3	そう思う 4	強く そう思う 5				
質問2 この授業の内容を理解できた	1	11	71	416	200	265	964	4.15	4.05
質問3 この授業では、目標がどこにあるかを毎回、明確にされていた	2	16	83	326	272	265	964	4.22	4.16
質問4 この授業では、学生の受講マナーが守られるよう配慮されていた	3	10	61	317	305	268	964	4.31	4.26
質問5 この授業では、開始・終了の時刻は守られていた	4	3	52	263	375	267	964	4.44	4.35
質問6 この授業では、適切な資料等が準備されていた	3	8	47	302	338	266	964	4.38	4.33
質問7 この授業の話し方は聞き取りやすかった	3	9	58	293	331	270	964	4.35	4.25
質問8 この授業では、授業中もしくは授業後の質問に対して、適切に対応されていた	3	7	44	302	339	269	964	4.39	4.27
質問9 この授業を通して、自分に「伝える力」が身についた、あるいは自分の「伝える力」が伸びた	2	23	128	320	222	269	964	4.06	4.00
質問10 総合的にこの授業に満足した	0	11	65	342	279	267	964	4.28	4.20



(※2) 質問1は別紙に集計

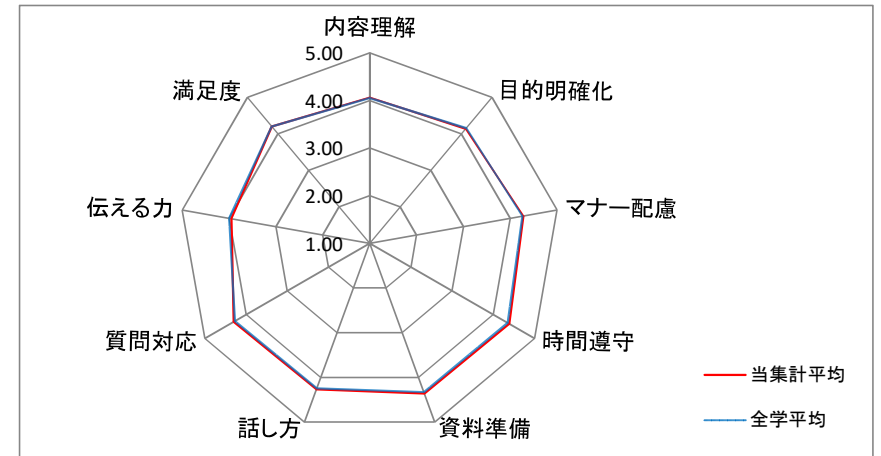
【2022年度後期】 広島女学院大学 「学生による授業評価アンケート」 集計表

◆集計明細

(集計名)	学科別 (日本文化)	集計
(履修登録件数)	1,415	件
(回答件数)	1,022	件 (※1)
(回答率)	72.2	%

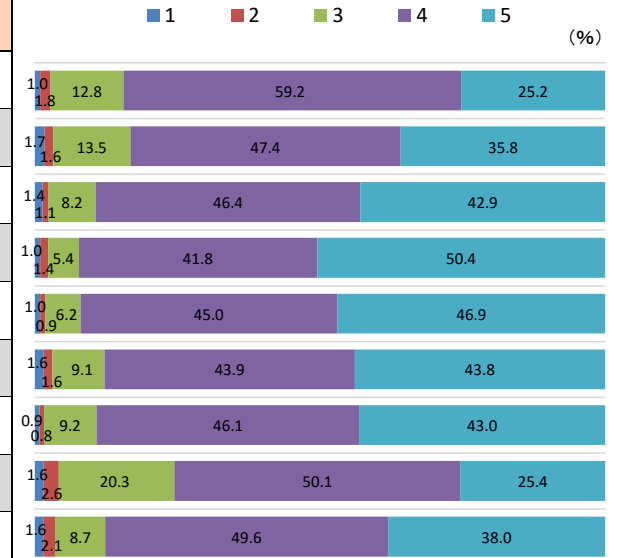
(※1) 質問1～10の有効回答件数

＜質問別評価平均レーダーチャート＞



◆質問別評価集計表 (※2)

アンケート質問内容	評価構成 (件数)					未回答データ	合計	当集計平均	全学平均
	全くそう 思わない 1	そう 思わない 2	どちらとも 言えない 3	そう思う 4	強く そう思う 5				
質問2 この授業の内容を理解できた	10	18	131	603	257	396	1,415	4.06	4.05
質問3 この授業では、目標がどこにあるかを毎回、明確にされていた	18	16	138	484	366	393	1,415	4.14	4.16
質問4 この授業では、学生の受講マナーが守られるよう配慮されていた	14	11	84	473	437	396	1,415	4.28	4.26
質問5 この授業では、開始・終了の時刻は守られていた	10	14	55	427	515	394	1,415	4.39	4.35
質問6 この授業では、適切な資料等が準備されていた	10	9	63	460	479	394	1,415	4.36	4.33
質問7 この授業の話し方は聞き取りやすかった	16	16	93	449	448	393	1,415	4.27	4.25
質問8 この授業では、授業中もしくは授業後の質問に対して、適切に対応されていた	9	8	94	471	440	393	1,415	4.30	4.27
質問9 この授業を通して、自分に「伝える力」が身についた、あるいは自分の「伝える力」が伸びた	16	27	207	511	259	395	1,415	3.95	4.00
質問10 総合的にこの授業に満足した	16	22	89	506	388	394	1,415	4.20	4.20



(※2) 質問1は別紙に集計

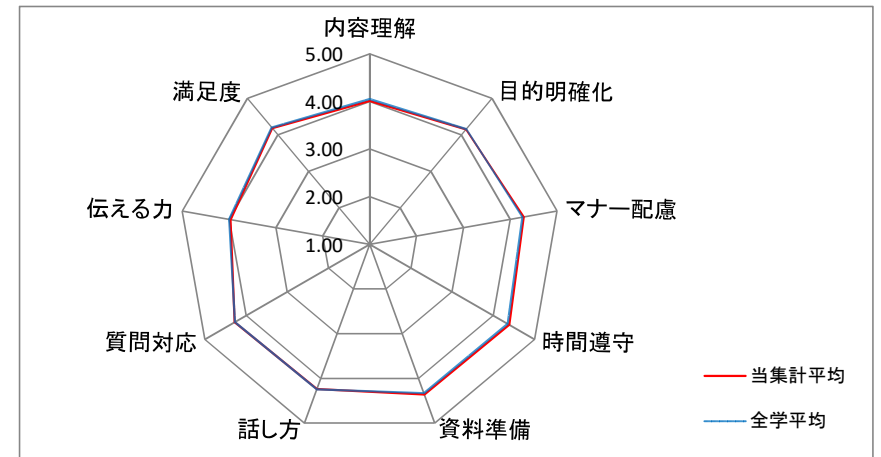
【2022年度後期】 広島女学院大学 「学生による授業評価アンケート」 集計表

◆集計明細

(集計名)	学科別 (生活デザイン)	集計
(履修登録件数)	2,121	件
(回答件数)	1,461	件 (※1)
(回答率)	68.9	%

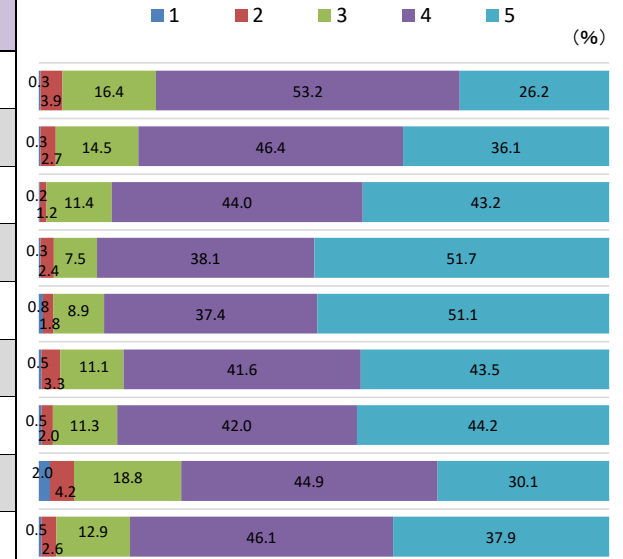
(※1) 質問1～10の有効回答件数

＜質問別評価平均レーダーチャート＞



◆質問別評価集計表 (※2)

アンケート質問内容	評価構成 (件数)					未回答データ	合計	当集計平均	全学平均
	全くそう 思わない 1	そう 思わない 2	どちらとも 言えない 3	そう思う 4	強く そう思う 5				
質問2 この授業の内容を理解できた	4	58	239	776	382	662	2,121	4.01	4.05
質問3 この授業では、目標がどこにあるかを毎回、明確にされていた	4	40	211	677	527	662	2,121	4.15	4.16
質問4 この授業では、学生の受講マナーが守られるよう配慮されていた	3	17	166	640	628	667	2,121	4.29	4.26
質問5 この授業では、開始・終了の時刻は守られていた	4	35	110	556	754	662	2,121	4.39	4.35
質問6 この授業では、適切な資料等が準備されていた	11	26	130	545	745	664	2,121	4.36	4.33
質問7 この授業の話し方は聞き取りやすかった	7	48	162	605	633	666	2,121	4.24	4.25
質問8 この授業では、授業中もしくは授業後の質問に対して、適切に対応されていた	7	29	164	613	645	663	2,121	4.28	4.27
質問9 この授業を通して、自分に「伝える力」が身についた、あるいは自分の「伝える力」が伸びた	29	61	273	653	437	668	2,121	3.97	4.00
質問10 総合的にこの授業に満足した	7	38	188	673	552	663	2,121	4.18	4.20



(※2) 質問1は別紙に集計

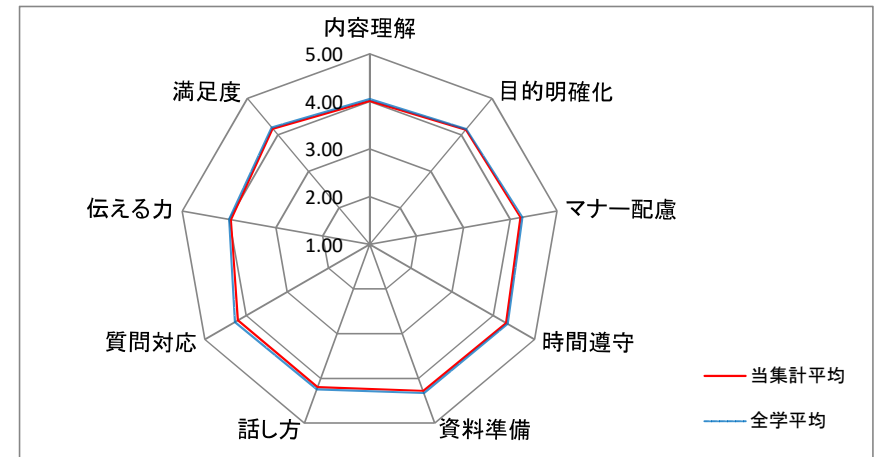
【2022年度後期】 広島女学院大学 「学生による授業評価アンケート」 集計表

◆集計明細

(集計名)	学科別 (管理栄養)	集計
(履修登録件数)	2,159	件
(回答件数)	1,628	件 (※1)
(回答率)	75.4	%

(※1) 質問1～10の有効回答件数

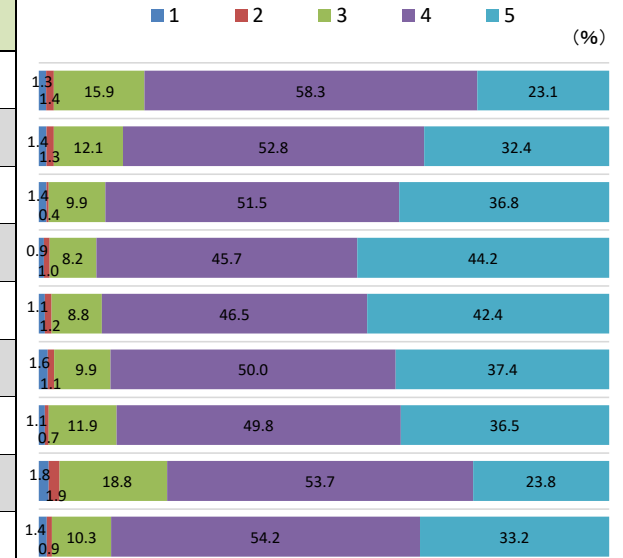
＜質問別評価平均レーダーチャート＞



◆質問別評価集計表 (※2)

アンケート質問内容	評価構成 (件数)					未回答データ	合計	当集計平均	全学平均
	全くそう 思わない 1	そう 思わない 2	どちらとも 言えない 3	そう思う 4	強く そう思う 5				
質問2 この授業の内容を理解できた	21	22	259	949	376	532	2,159	4.01	4.05
質問3 この授業では、目標がどこにあるかを毎回、明確にされていた	22	21	197	859	528	532	2,159	4.14	4.16
質問4 この授業では、学生の受講マナーが守られるよう配慮されていた	22	7	161	838	599	532	2,159	4.22	4.26
質問5 この授業では、開始・終了の時刻は守られていた	15	16	134	743	718	533	2,159	4.31	4.35
質問6 この授業では、適切な資料等が準備されていた	18	19	144	756	689	533	2,159	4.28	4.33
質問7 この授業の話し方は聞き取りやすかった	27	18	161	813	608	532	2,159	4.20	4.25
質問8 この授業では、授業中もしくは授業後の質問に対して、適切に対応されていた	18	11	193	810	594	533	2,159	4.20	4.27
質問9 この授業を通して、自分に「伝える力」が身についた、あるいは自分の「伝える力」が伸びた	29	31	306	873	388	532	2,159	3.96	4.00
質問10 総合的にこの授業に満足した	23	15	168	880	539	534	2,159	4.17	4.20

(※2) 質問1は別紙に集計



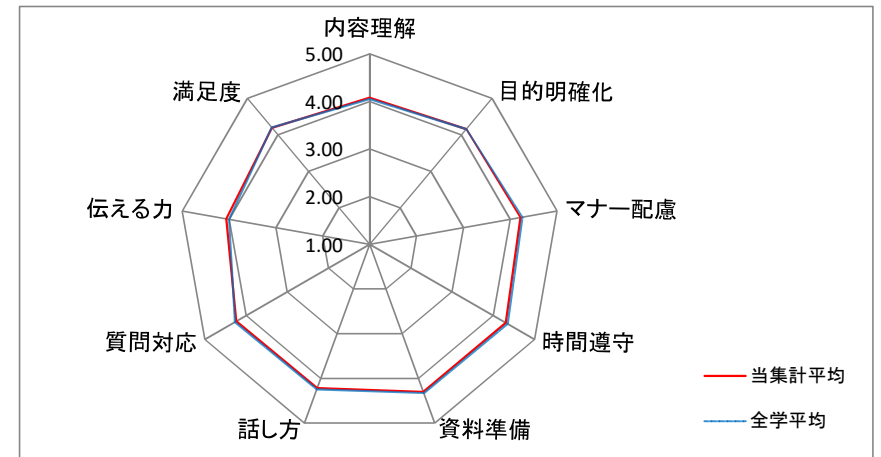
【2022年度後期】 広島女学院大学 「学生による授業評価アンケート」 集計表

◆集計明細

(集計名)	学科別 (児童教育)	集計
(履修登録件数)	2,186	件
(回答件数)	1,632	件 (※1)
(回答率)	74.7	%

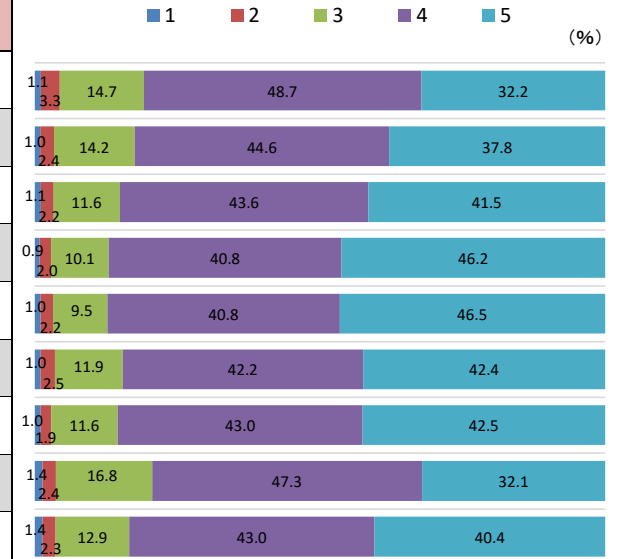
(※1) 質問1～10の有効回答件数

＜質問別評価平均レーダーチャート＞



◆質問別評価集計表 (※2)

アンケート質問内容	評価構成 (件数)					未回答データ	合計	当集計平均	全学平均
	全くそう 思わない 1	そう 思わない 2	どちらとも 言えない 3	そう思う 4	強く そう思う 5				
質問2 この授業の内容を理解できた	18	54	240	794	525	555	2,186	4.08	4.05
質問3 この授業では、目標がどこにあるかを毎回、明確にされていた	16	40	231	727	617	555	2,186	4.16	4.16
質問4 この授業では、学生の受講マナーが守られるよう配慮されていた	18	36	188	707	673	564	2,186	4.22	4.26
質問5 この授業では、開始・終了の時刻は守られていた	14	33	164	664	753	558	2,186	4.30	4.35
質問6 この授業では、適切な資料等が準備されていた	17	35	155	665	759	555	2,186	4.30	4.33
質問7 この授業の話し方は聞き取りやすかった	17	41	192	683	687	566	2,186	4.22	4.25
質問8 この授業では、授業中もしくは授業後の質問に対して、適切に対応されていた	17	30	189	701	693	556	2,186	4.24	4.27
質問9 この授業を通して、自分に「伝える力」が身についた、あるいは自分の「伝える力」が伸びた	22	39	274	770	522	559	2,186	4.06	4.00
質問10 総合的にこの授業に満足した	22	38	210	700	659	557	2,186	4.19	4.20



(※2) 質問1は別紙に集計

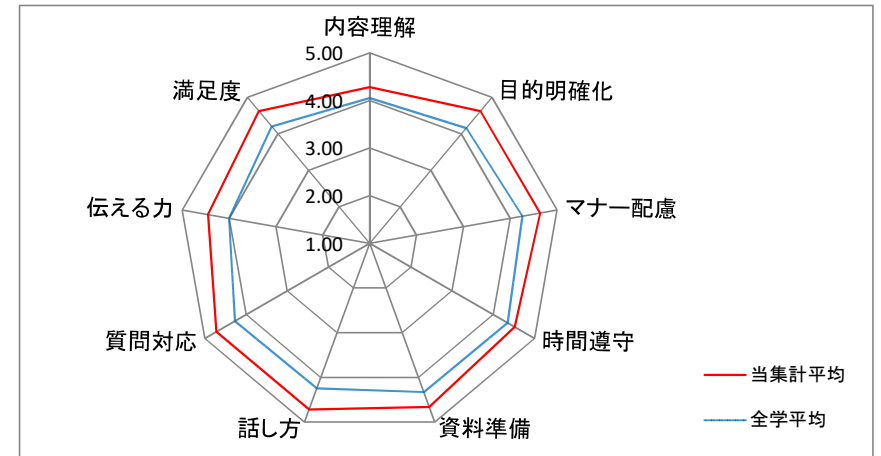
【2022年度後期】 広島女学院大学 「学生による授業評価アンケート」 集計表

◆集計明細

(集計名)	学科別 (大学院)	集計
(履修登録件数)	32	件
(回答件数)	29	件 (※1)
(回答率)	90.6	%

(※1) 質問1～10の有効回答件数

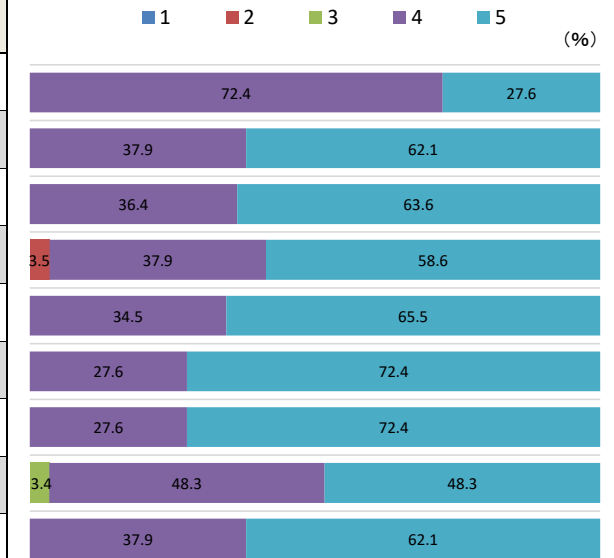
＜質問別評価平均レーダーチャート＞



◆質問別評価集計表 (※2)

アンケート質問内容	評価構成 (件数)					未回答データ	合計	当集計平均	全学平均
	全くそう 思わない 1	そう 思わない 2	どちらとも 言えない 3	そう思う 4	強く そう思う 5				
質問2 この授業の内容を理解できた	0	0	0	21	8	3	32	4.28	4.05
質問3 この授業では、目標がどこにあるかを毎回、明確にされていた	0	0	0	11	18	3	32	4.62	4.16
質問4 この授業では、学生の受講マナーが守られるよう配慮されていた	0	0	0	8	14	10	32	4.64	4.26
質問5 この授業では、開始・終了の時刻は守られていた	0	1	0	11	17	3	32	4.52	4.35
質問6 この授業では、適切な資料等が準備されていた	0	0	0	10	19	3	32	4.66	4.33
質問7 この授業の話し方は聞き取りやすかった	0	0	0	8	21	3	32	4.72	4.25
質問8 この授業では、授業中もしくは授業後の質問に対して、適切に対応されていた	0	0	0	8	21	3	32	4.72	4.27
質問9 この授業を通して、自分に「伝える力」が身についた、あるいは自分の「伝える力」が伸びた	0	0	1	14	14	3	32	4.45	4.00
質問10 総合的にこの授業に満足した	0	0	0	11	18	3	32	4.62	4.20

(※2) 質問1は別紙に集計



<学科の学年別集計表>

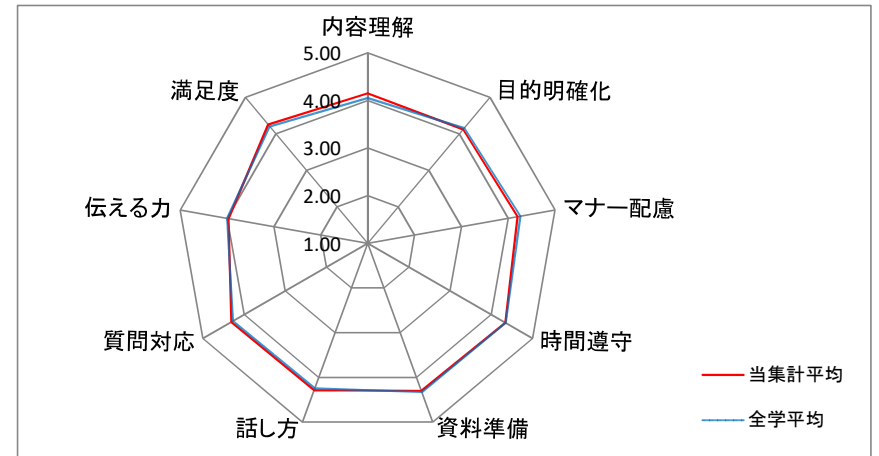
【2022年度後期】 広島女学院大学 「学生による授業評価アンケート」 集計表

◆集計明細

(集計名)	学科の学年別 (国際英語:1年)	集計
(履修登録件数)	327	件
(回答件数)	298	件 (※1)
(回答率)	91.1	%

(※1) 質問1～10の有効回答件数

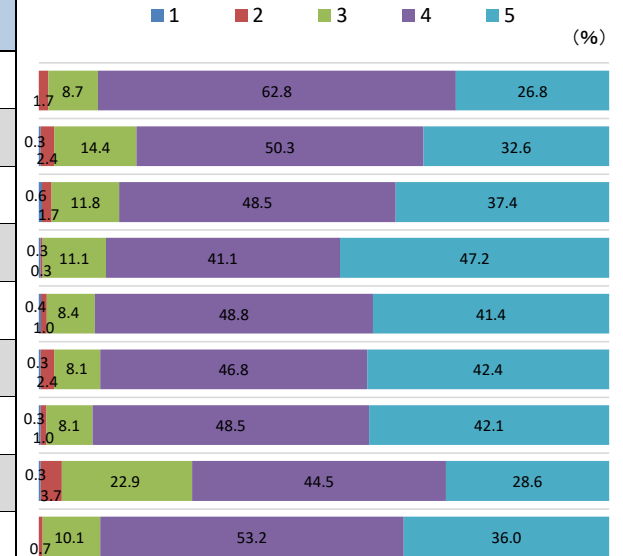
＜質問別評価平均レーダーチャート＞



◆質問別評価集計表 (※2)

アンケート質問内容	評価構成 (件数)					未回答データ	合計	当集計平均	全学平均
	全くそう 思わない 1	そう 思わない 2	どちらとも 言えない 3	そう思う 4	強く そう思う 5				
質問2 この授業の内容を理解できた	0	5	26	187	80	29	327	4.15	4.05
質問3 この授業では、目標がどこにあるかを毎回、明確にされていた	1	7	43	150	97	29	327	4.12	4.16
質問4 この授業では、学生の受講マナーが守られるよう配慮されていた	2	5	35	144	111	30	327	4.20	4.26
質問5 この授業では、開始・終了の時刻は守られていた	1	1	33	122	140	30	327	4.34	4.35
質問6 この授業では、適切な資料等が準備されていた	1	3	25	145	123	30	327	4.30	4.33
質問7 この授業の話し方は聞き取りやすかった	1	7	24	139	126	30	327	4.29	4.25
質問8 この授業では、授業中もしくは授業後の質問に対して、適切に対応されていた	1	3	24	144	125	30	327	4.31	4.27
質問9 この授業を通して、自分に「伝える力」が身についた、あるいは自分の「伝える力」が伸びた	1	11	68	132	85	30	327	3.97	4.00
質問10 総合的にこの授業に満足した	0	2	30	158	107	30	327	4.25	4.20

(※2) 質問1は別紙に集計



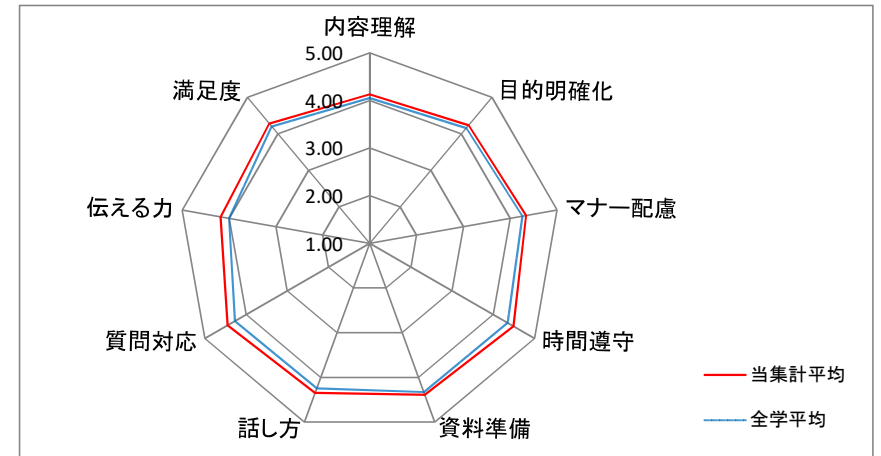
【2022年度後期】 広島女学院大学 「学生による授業評価アンケート」 集計表

◆集計明細

(集計名)	学科の学年別 (国際英語:2年)	集計
(履修登録件数)	311	件
(回答件数)	248	件 (※1)
(回答率)	79.7	%

(※1) 質問1～10の有効回答件数

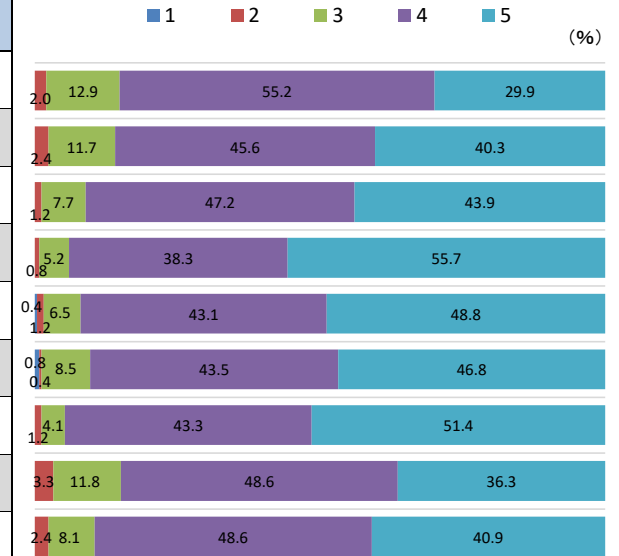
＜質問別評価平均レーダーチャート＞



◆質問別評価集計表 (※2)

アンケート質問内容	評価構成 (件数)					未回答データ	合計	当集計平均	全学平均
	全くそう 思わない 1	そう 思わない 2	どちらとも 言えない 3	そう思う 4	強く そう思う 5				
質問2 この授業の内容を理解できた	0	5	32	137	74	63	311	4.13	4.05
質問3 この授業では、目標がどこにあるかを毎回、明確にされていた	0	6	29	113	100	63	311	4.24	4.16
質問4 この授業では、学生の受講マナーが守られるよう配慮されていた	0	3	19	116	108	65	311	4.34	4.26
質問5 この授業では、開始・終了の時刻は守られていた	0	2	13	95	138	63	311	4.49	4.35
質問6 この授業では、適切な資料等が準備されていた	1	3	16	107	121	63	311	4.39	4.33
質問7 この授業の話し方は聞き取りやすかった	2	1	21	107	115	65	311	4.35	4.25
質問8 この授業では、授業中もしくは授業後の質問に対して、適切に対応されていた	0	3	10	106	126	66	311	4.45	4.27
質問9 この授業を通して、自分に「伝える力」が身についた、あるいは自分の「伝える力」が伸びた	0	8	29	119	89	66	311	4.18	4.00
質問10 総合的にこの授業に満足した	0	6	20	120	101	64	311	4.28	4.20

(※2) 質問1は別紙に集計



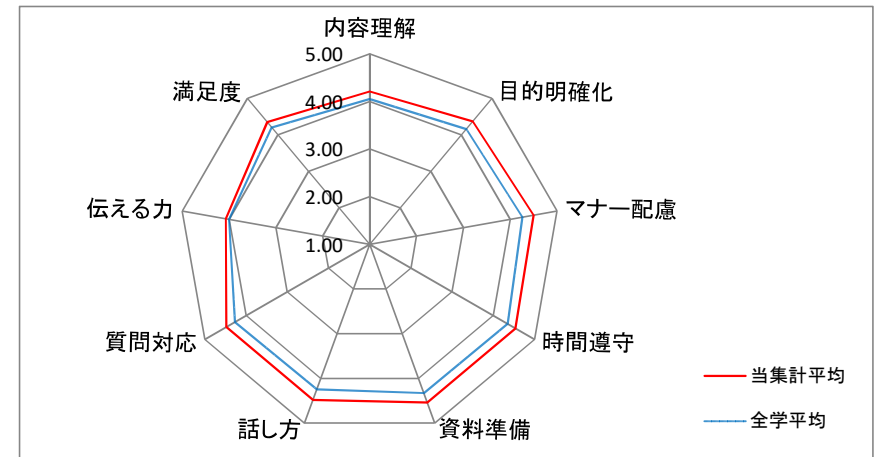
【2022年度後期】 広島女学院大学 「学生による授業評価アンケート」 集計表

◆集計明細

(集計名)	学科の学年別 (国際英語:3年)	集計
(履修登録件数)	247	件
(回答件数)	135	件 (※1)
(回答率)	54.7	%

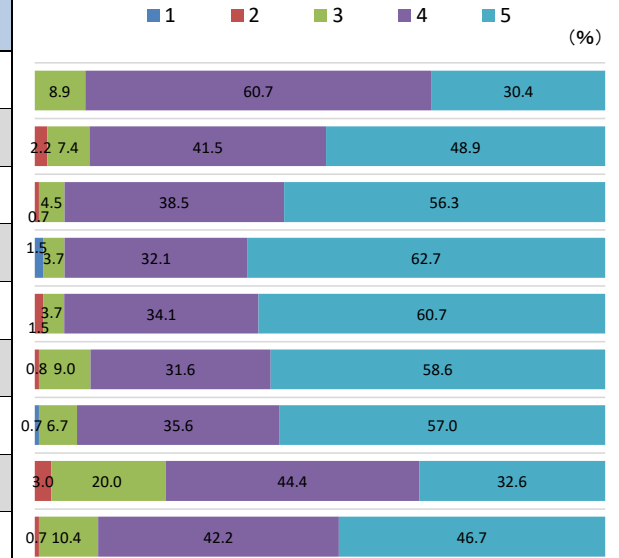
(※1) 質問1～10の有効回答件数

＜質問別評価平均レーダーチャート＞



◆質問別評価集計表 (※2)

アンケート質問内容	評価構成 (件数)					未回答データ	合計	当集計平均	全学平均
	全くそう 思わない 1	そう 思わない 2	どちらとも 言えない 3	そう思う 4	強く そう思う 5				
質問2 この授業の内容を理解できた	0	0	12	82	41	112	247	4.21	4.05
質問3 この授業では、目標がどこにあるかを毎回、明確にされていた	0	3	10	56	66	112	247	4.37	4.16
質問4 この授業では、学生の受講マナーが守られるよう配慮されていた	0	1	6	52	76	112	247	4.50	4.26
質問5 この授業では、開始・終了の時刻は守られていた	2	0	5	43	84	113	247	4.54	4.35
質問6 この授業では、適切な資料等が準備されていた	0	2	5	46	82	112	247	4.54	4.33
質問7 この授業の話し方は聞き取りやすかった	0	1	12	42	78	114	247	4.48	4.25
質問8 この授業では、授業中もしくは授業後の質問に対して、適切に対応されていた	1	0	9	48	77	112	247	4.48	4.27
質問9 この授業を通して、自分に「伝える力」が身についた、あるいは自分の「伝える力」が伸びた	0	4	27	60	44	112	247	4.07	4.00
質問10 総合的にこの授業に満足した	0	1	14	57	63	112	247	4.35	4.20



(※2) 質問1は別紙に集計

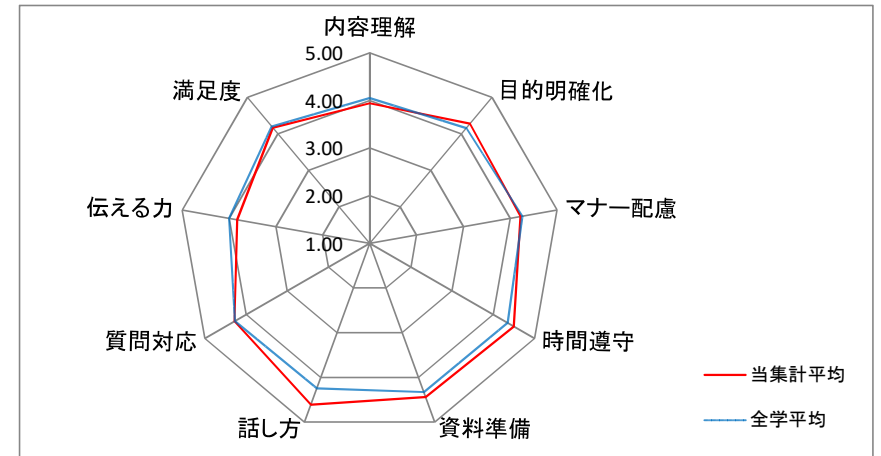
【2022年度後期】 広島女学院大学 「学生による授業評価アンケート」 集計表

◆集計明細

(集計名)	学科の学年別 (国際英語:4年)	集計
(履修登録件数)	79	件
(回答件数)	18	件 (※1)
(回答率)	22.8	%

(※1) 質問1～10の有効回答件数

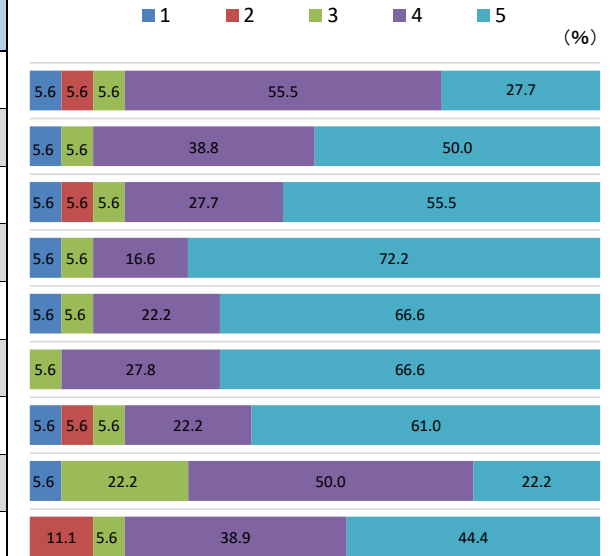
＜質問別評価平均レーダーチャート＞



◆質問別評価集計表 (※2)

アンケート質問内容	評価構成 (件数)					未回答データ	合計	当集計平均	全学平均
	全くそう 思わない 1	そう 思わない 2	どちらとも 言えない 3	そう思う 4	強く そう思う 5				
質問2 この授業の内容を理解できた	1	1	1	10	5	61	79	3.94	4.05
質問3 この授業では、目標がどこにあるかを毎回、明確にされていた	1	0	1	7	9	61	79	4.28	4.16
質問4 この授業では、学生の受講マナーが守られるよう配慮されていた	1	1	1	5	10	61	79	4.22	4.26
質問5 この授業では、開始・終了の時刻は守られていた	1	0	1	3	13	61	79	4.50	4.35
質問6 この授業では、適切な資料等が準備されていた	1	0	1	4	12	61	79	4.44	4.33
質問7 この授業の話し方は聞き取りやすかった	0	0	1	5	12	61	79	4.61	4.25
質問8 この授業では、授業中もしくは授業後の質問に対して、適切に対応されていた	1	1	1	4	11	61	79	4.28	4.27
質問9 この授業を通して、自分に「伝える力」が身についた、あるいは自分の「伝える力」が伸びた	1	0	4	9	4	61	79	3.83	4.00
質問10 総合的にこの授業に満足した	0	2	1	7	8	61	79	4.17	4.20

(※2) 質問1は別紙に集計



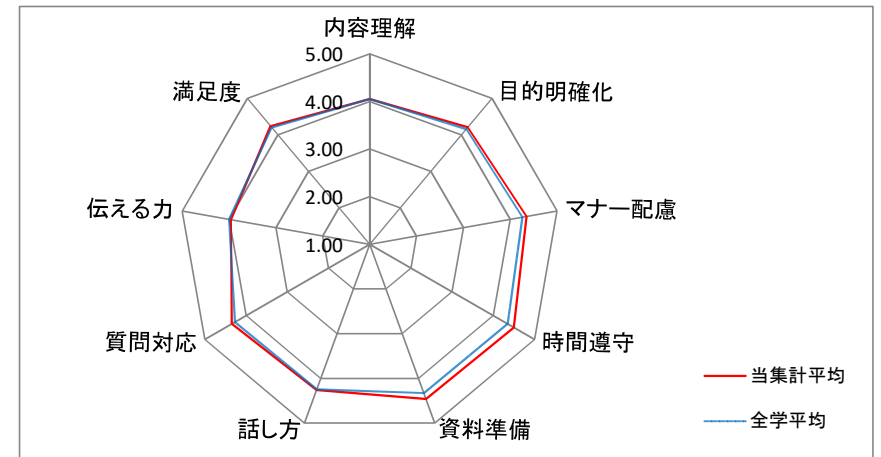
【2022年度後期】 広島女学院大学 「学生による授業評価アンケート」 集計表

◆集計明細

(集計名)	学科の学年別 (日本文化:1年)	集計
(履修登録件数)	432	件
(回答件数)	384	件 (※1)
(回答率)	88.9	%

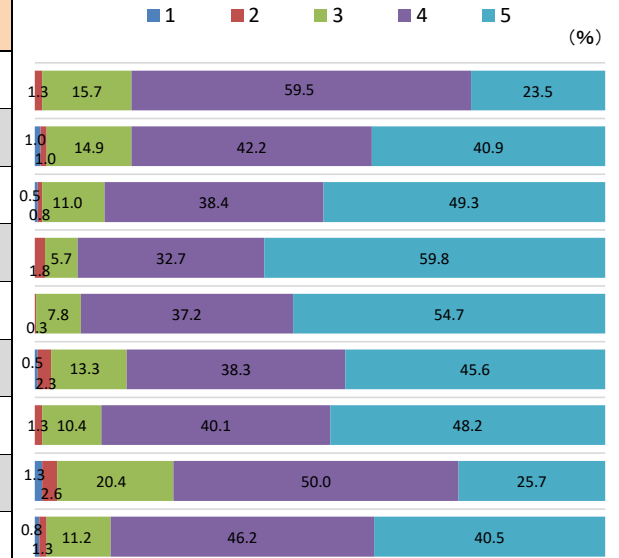
(※1) 質問1～10の有効回答件数

＜質問別評価平均レーダーチャート＞



◆質問別評価集計表 (※2)

アンケート質問内容	評価構成 (件数)					未回答データ	合計	当集計平均	全学平均
	全くそう 思わない 1	そう 思わない 2	どちらとも 言えない 3	そう思う 4	強く そう思う 5				
質問2 この授業の内容を理解できた	0	5	60	228	90	49	432	4.05	4.05
質問3 この授業では、目標がどこにあるかを毎回、明確にされていた	4	4	57	162	157	48	432	4.21	4.16
質問4 この授業では、学生の受講マナーが守られるよう配慮されていた	2	3	42	147	189	49	432	4.35	4.26
質問5 この授業では、開始・終了の時刻は守られていた	0	7	22	125	229	49	432	4.50	4.35
質問6 この授業では、適切な資料等が準備されていた	0	1	30	143	210	48	432	4.46	4.33
質問7 この授業の話し方は聞き取りやすかった	2	9	51	147	175	48	432	4.26	4.25
質問8 この授業では、授業中もしくは授業後の質問に対して、適切に対応されていた	0	5	40	154	185	48	432	4.35	4.27
質問9 この授業を通して、自分に「伝える力」が身についた、あるいは自分の「伝える力」が伸びた	5	10	78	191	98	50	432	3.96	4.00
質問10 総合的にこの授業に満足した	3	5	43	177	155	49	432	4.24	4.20



(※2) 質問1は別紙に集計

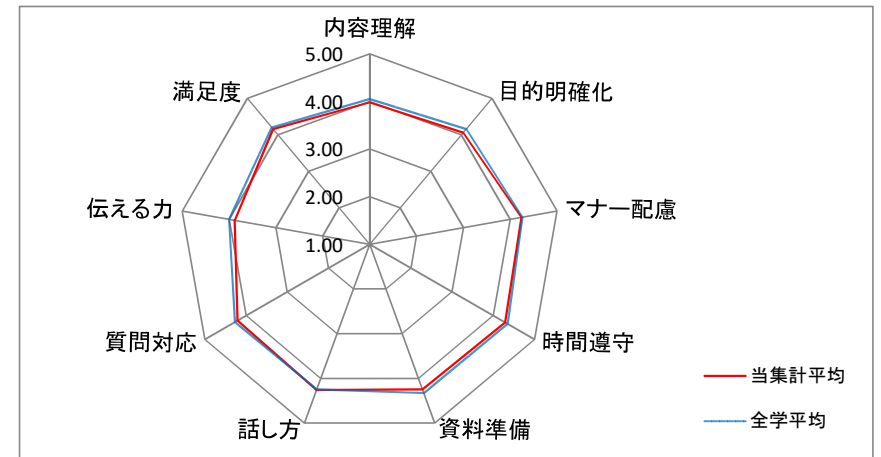
【2022年度後期】 広島女学院大学 「学生による授業評価アンケート」 集計表

◆集計明細

(集計名)	学科の学年別 (日本文化:2年)	集計
(履修登録件数)	468	件
(回答件数)	324	件 (※1)
(回答率)	69.2	%

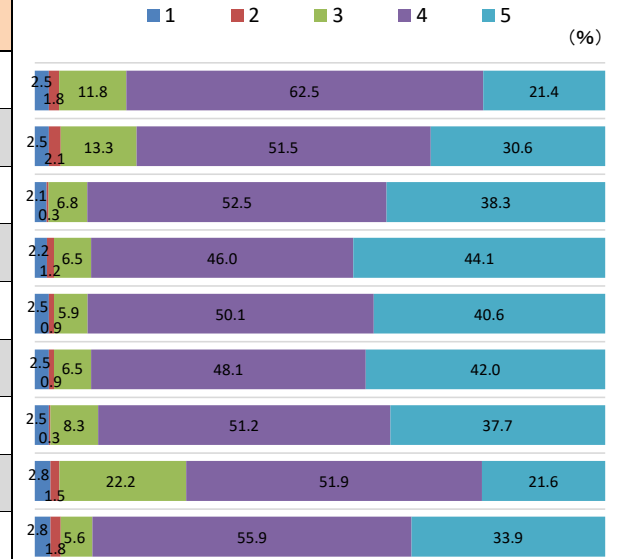
(※1) 質問1～10の有効回答件数

＜質問別評価平均レーダーチャート＞



◆質問別評価集計表 (※2)

アンケート質問内容	評価構成 (件数)					未回答データ	合計	当集計平均	全学平均
	全くそう 思わない 1	そう 思わない 2	どちらとも 言えない 3	そう思う 4	強く そう思う 5				
質問2 この授業の内容を理解できた	8	6	38	202	69	145	468	3.98	4.05
質問3 この授業では、目標がどこにあるかを毎回、明確にされていた	8	7	43	167	99	144	468	4.06	4.16
質問4 この授業では、学生の受講マナーが守られるよう配慮されていた	7	1	22	170	124	144	468	4.24	4.26
質問5 この授業では、開始・終了の時刻は守られていた	7	4	21	149	143	144	468	4.29	4.35
質問6 この授業では、適切な資料等が準備されていた	8	3	19	162	131	145	468	4.25	4.33
質問7 この授業の話し方は聞き取りやすかった	8	3	21	156	136	144	468	4.26	4.25
質問8 この授業では、授業中もしくは授業後の質問に対して、適切に対応されていた	8	1	27	166	122	144	468	4.21	4.27
質問9 この授業を通して、自分に「伝える力」が身についた、あるいは自分の「伝える力」が伸びた	9	5	72	168	70	144	468	3.88	4.00
質問10 総合的にこの授業に満足した	9	6	18	181	110	144	468	4.16	4.20



(※2) 質問1は別紙に集計

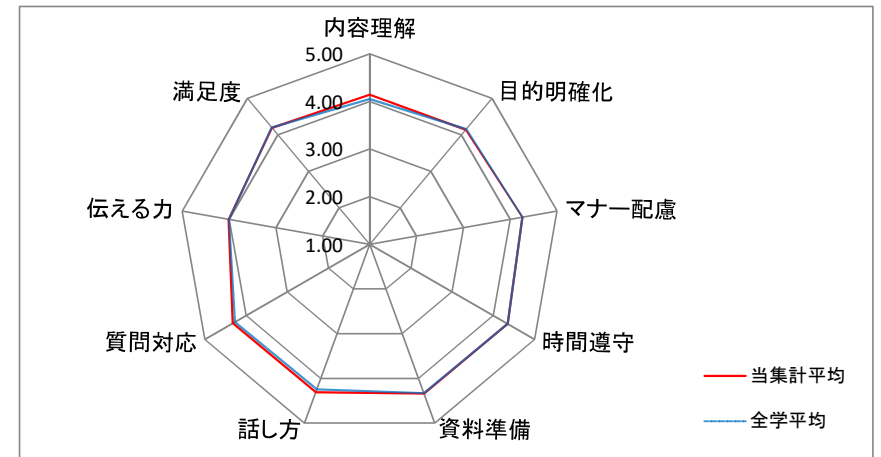
【2022年度後期】 広島女学院大学 「学生による授業評価アンケート」 集計表

◆集計明細

(集計名)	学科の学年別 (日本文化:3年)	集計
(履修登録件数)	442	件
(回答件数)	267	件 (※1)
(回答率)	60.4	%

(※1) 質問1～10の有効回答件数

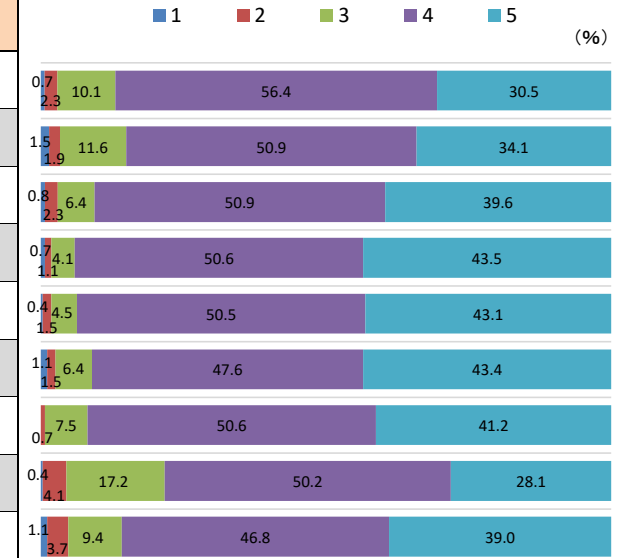
＜質問別評価平均レーダーチャート＞



◆質問別評価集計表 (※2)

アンケート質問内容	評価構成 (件数)					未回答データ	合計	当集計平均	全学平均
	全くそう 思わない 1	そう 思わない 2	どちらとも 言えない 3	そう思う 4	強く そう思う 5				
質問2 この授業の内容を理解できた	2	6	27	150	81	176	442	4.14	4.05
質問3 この授業では、目標がどこにあるかを毎回、明確にされていた	4	5	31	136	91	175	442	4.14	4.16
質問4 この授業では、学生の受講マナーが守られるよう配慮されていた	2	6	17	135	105	177	442	4.26	4.26
質問5 この授業では、開始・終了の時刻は守られていた	2	3	11	135	116	175	442	4.35	4.35
質問6 この授業では、適切な資料等が準備されていた	1	4	12	135	115	175	442	4.34	4.33
質問7 この授業の話し方は聞き取りやすかった	3	4	17	127	116	175	442	4.31	4.25
質問8 この授業では、授業中もしくは授業後の質問に対して、適切に対応されていた	0	2	20	135	110	175	442	4.32	4.27
質問9 この授業を通して、自分に「伝える力」が身についた、あるいは自分の「伝える力」が伸びた	1	11	46	134	75	175	442	4.01	4.00
質問10 総合的にこの授業に満足した	3	10	25	125	104	175	442	4.19	4.20

(※2) 質問1は別紙に集計



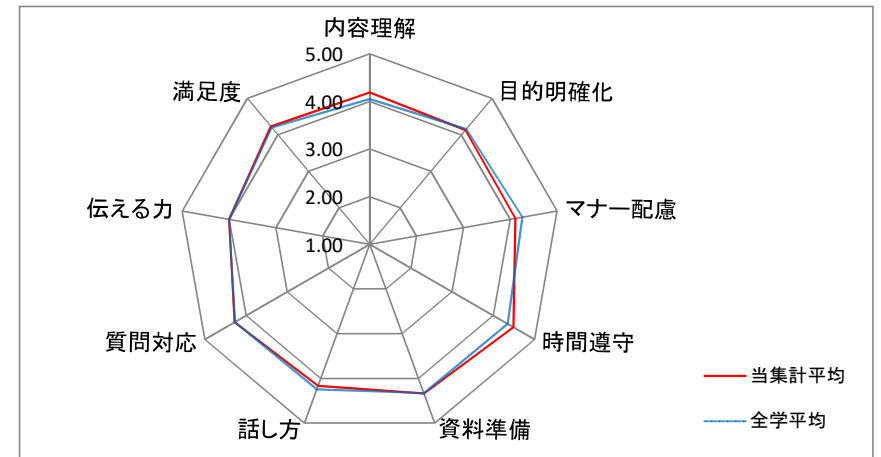
【2022年度後期】 広島女学院大学 「学生による授業評価アンケート」 集計表

◆集計明細

(集計名)	学科の学年別 (日本文化:4年)	集計
(履修登録件数)	73	件
(回答件数)	47	件 (※1)
(回答率)	64.4	%

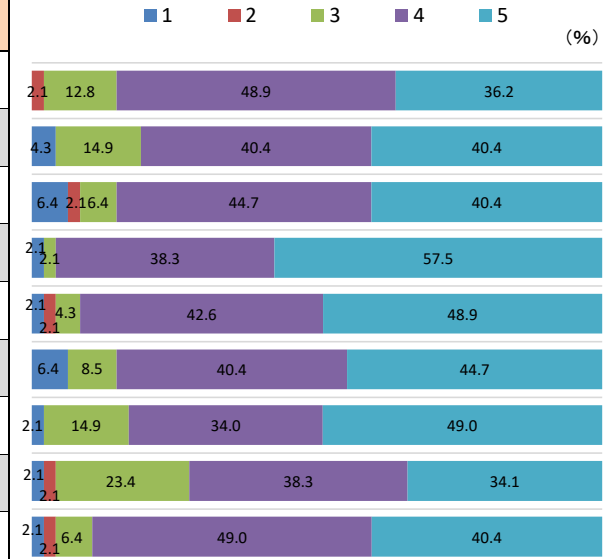
(※1) 質問1～10の有効回答件数

＜質問別評価平均レーダーチャート＞



◆質問別評価集計表 (※2)

アンケート質問内容	評価構成 (件数)					未回答データ	合計	当集計平均	全学平均
	全くそう 思わない 1	そう 思わない 2	どちらとも 言えない 3	そう思う 4	強く そう思う 5				
質問2 この授業の内容を理解できた	0	1	6	23	17	26	73	4.19	4.05
質問3 この授業では、目標がどこにあるかを毎回、明確にされていた	2	0	7	19	19	26	73	4.13	4.16
質問4 この授業では、学生の受講マナーが守られるよう配慮されていた	3	1	3	21	19	26	73	4.11	4.26
質問5 この授業では、開始・終了の時刻は守られていた	1	0	1	18	27	26	73	4.49	4.35
質問6 この授業では、適切な資料等が準備されていた	1	1	2	20	23	26	73	4.34	4.33
質問7 この授業の話し方は聞き取りやすかった	3	0	4	19	21	26	73	4.17	4.25
質問8 この授業では、授業中もしくは授業後の質問に対して、適切に対応されていた	1	0	7	16	23	26	73	4.28	4.27
質問9 この授業を通して、自分に「伝える力」が身についた、あるいは自分の「伝える力」が伸びた	1	1	11	18	16	26	73	4.00	4.00
質問10 総合的にこの授業に満足した	1	1	3	23	19	26	73	4.23	4.20



(※2) 質問1は別紙に集計

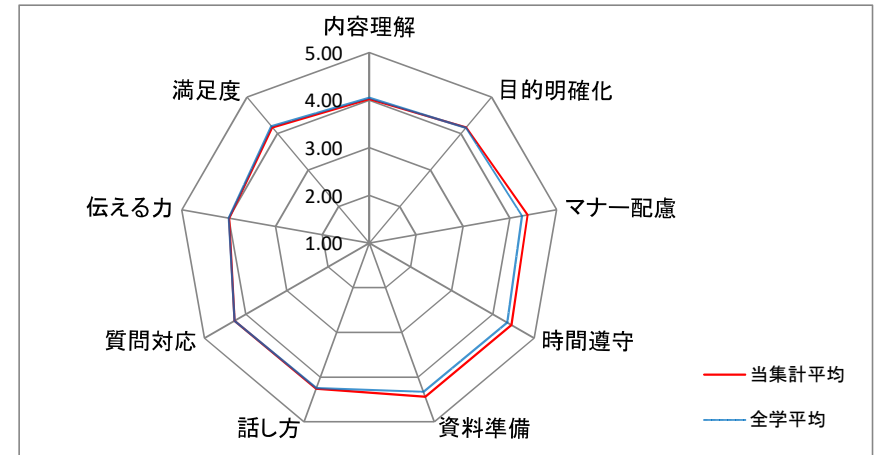
【2022年度後期】 広島女学院大学 「学生による授業評価アンケート」 集計表

◆集計明細

(集計名)	学科の学年別 (生活デザイン:1年)	集計
(履修登録件数)	648	件
(回答件数)	529	件 (※1)
(回答率)	81.6	%

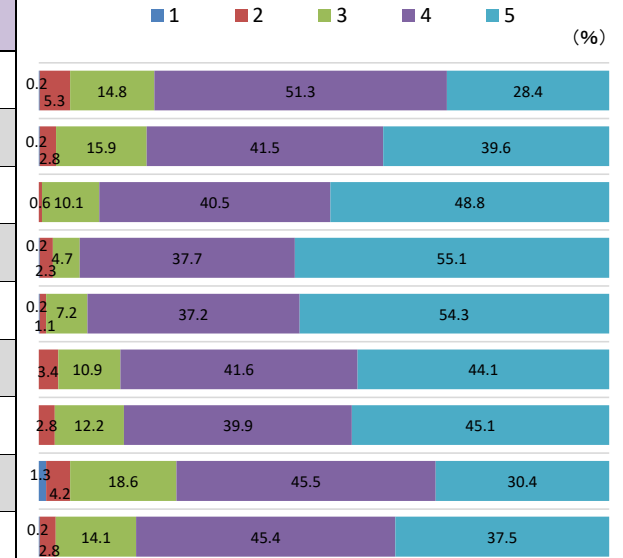
(※1) 質問1～10の有効回答件数

＜質問別評価平均レーダーチャート＞



◆質問別評価集計表 (※2)

アンケート質問内容	評価構成 (件数)					未回答データ	合計	当集計平均	全学平均
	全くそう 思わない 1	そう 思わない 2	どちらとも 言えない 3	そう思う 4	強く そう思う 5				
質問2 この授業の内容を理解できた	1	28	78	271	150	120	648	4.02	4.05
質問3 この授業では、目標がどこにあるかを毎回、明確にされていた	1	15	84	219	209	120	648	4.17	4.16
質問4 この授業では、学生の受講マナーが守られるよう配慮されていた	0	3	53	213	257	122	648	4.38	4.26
質問5 この授業では、開始・終了の時刻は守られていた	1	12	25	199	291	120	648	4.45	4.35
質問6 この授業では、適切な資料等が準備されていた	1	6	38	196	286	121	648	4.44	4.33
質問7 この授業の話し方は聞き取りやすかった	0	18	57	219	232	122	648	4.26	4.25
質問8 この授業では、授業中もしくは授業後の質問に対して、適切に対応されていた	0	15	64	210	237	122	648	4.27	4.27
質問9 この授業を通して、自分に「伝える力」が身についた、あるいは自分の「伝える力」が伸びた	7	22	98	239	160	122	648	3.99	4.00
質問10 総合的にこの授業に満足した	1	15	74	239	197	122	648	4.17	4.20



(※2) 質問1は別紙に集計

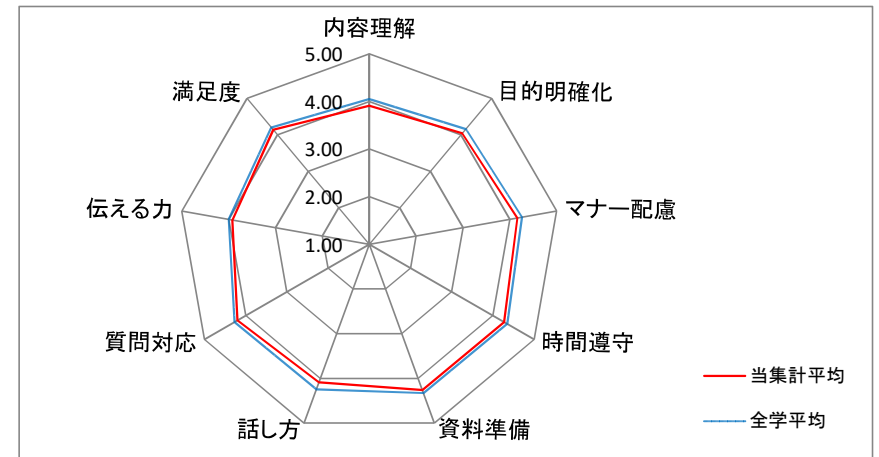
【2022年度後期】 広島女学院大学 「学生による授業評価アンケート」 集計表

◆集計明細

(集計名)	学科の学年別 (生活デザイン:2年)	集計
(履修登録件数)	723	件
(回答件数)	431	件 (※1)
(回答率)	59.6	%

(※1) 質問1～10の有効回答件数

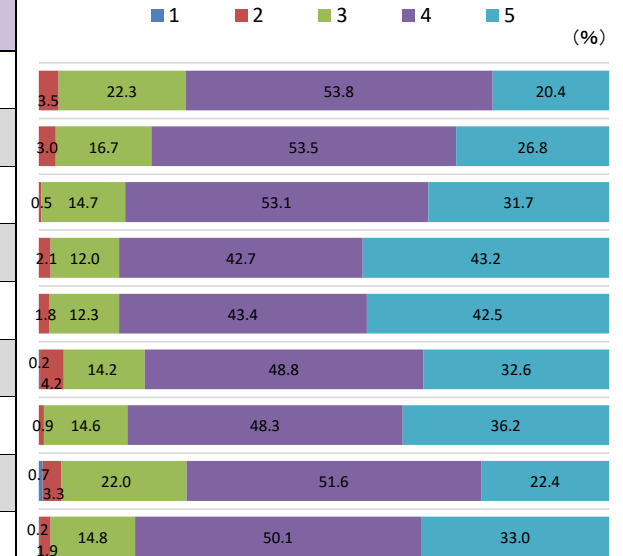
＜質問別評価平均レーダーチャート＞



◆質問別評価集計表 (※2)

アンケート質問内容	評価構成 (件数)					未回答データ	合計	当集計平均	全学平均
	全くそう 思わない 1	そう 思わない 2	どちらとも 言えない 3	そう思う 4	強く そう思う 5				
質問2 この授業の内容を理解できた	0	15	96	232	88	292	723	3.91	4.05
質問3 この授業では、目標がどこにあるかを毎回、明確にされていた	0	13	72	230	115	293	723	4.04	4.16
質問4 この授業では、学生の受講マナーが守られるよう配慮されていた	0	2	63	228	136	294	723	4.16	4.26
質問5 この授業では、開始・終了の時刻は守られていた	0	9	52	184	186	292	723	4.27	4.35
質問6 この授業では、適切な資料等が準備されていた	0	8	53	187	183	292	723	4.26	4.33
質問7 この授業の話し方は聞き取りやすかった	1	18	61	210	140	293	723	4.09	4.25
質問8 この授業では、授業中もしくは授業後の質問に対して、適切に対応されていた	0	4	63	208	156	292	723	4.20	4.27
質問9 この授業を通して、自分に「伝える力」が身についた、あるいは自分の「伝える力」が伸びた	3	14	94	221	96	295	723	3.92	4.00
質問10 総合的にこの授業に満足した	1	8	64	216	142	292	723	4.14	4.20

(※2) 質問1は別紙に集計



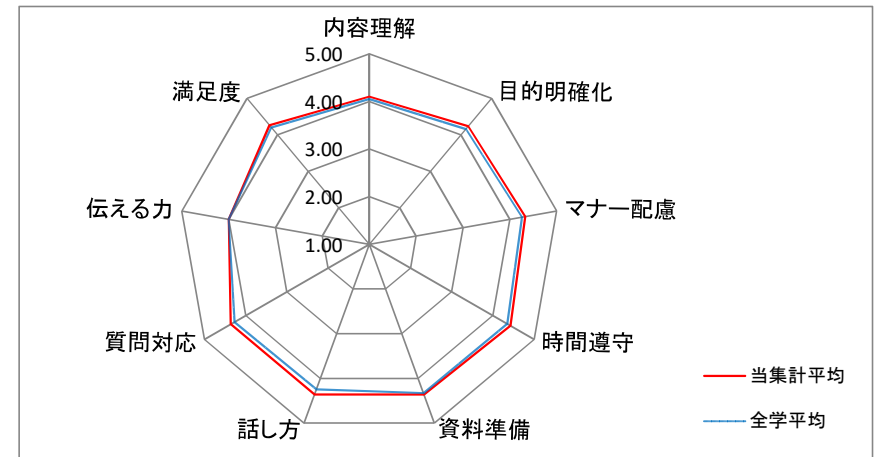
【2022年度後期】 広島女学院大学 「学生による授業評価アンケート」 集計表

◆集計明細

(集計名)	学科の学年別 (生活デザイン:3年)	集計
(履修登録件数)	645	件
(回答件数)	455	件 (※1)
(回答率)	70.5	%

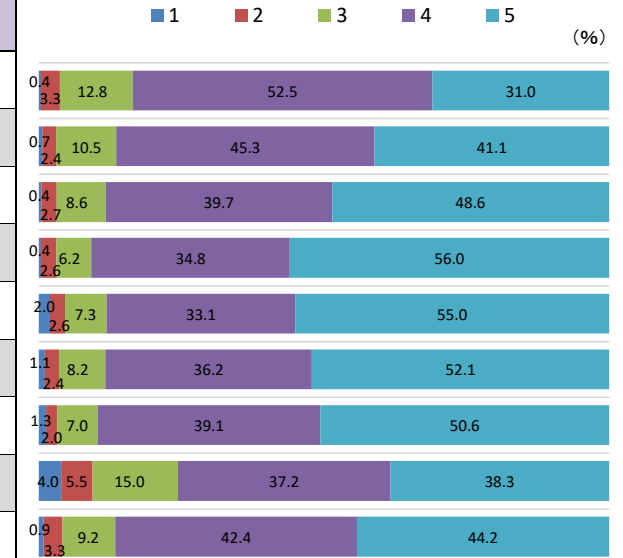
(※1) 質問1～10の有効回答件数

＜質問別評価平均レーダーチャート＞



◆質問別評価集計表 (※2)

アンケート質問内容	評価構成 (件数)					未回答データ	合計	当集計平均	全学平均
	全くそう 思わない 1	そう 思わない 2	どちらとも 言えない 3	そう思う 4	強く そう思う 5				
質問2 この授業の内容を理解できた	2	15	58	239	141	190	645	4.10	4.05
質問3 この授業では、目標がどこにあるかを毎回、明確にされていた	3	11	48	206	187	190	645	4.24	4.16
質問4 この授業では、学生の受講マナーが守られるよう配慮されていた	2	12	39	180	220	192	645	4.33	4.26
質問5 この授業では、開始・終了の時刻は守られていた	2	12	28	158	254	191	645	4.43	4.35
質問6 この授業では、適切な資料等が準備されていた	9	12	33	150	249	192	645	4.36	4.33
質問7 この授業の話し方は聞き取りやすかった	5	11	37	164	236	192	645	4.36	4.25
質問8 この授業では、授業中もしくは授業後の質問に対して、適切に対応されていた	6	9	32	178	230	190	645	4.36	4.27
質問9 この授業を通して、自分に「伝える力」が身についた、あるいは自分の「伝える力」が伸びた	18	25	68	169	174	191	645	4.00	4.00
質問10 総合的にこの授業に満足した	4	15	42	193	201	190	645	4.26	4.20



(※2) 質問1は別紙に集計

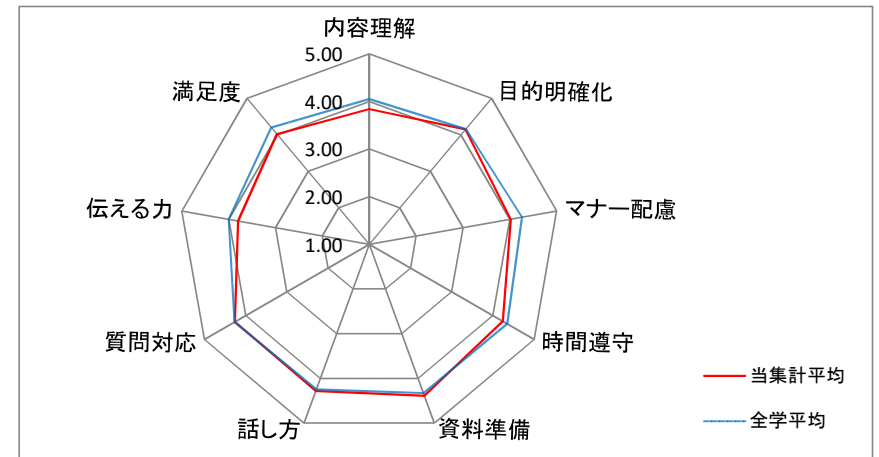
【2022年度後期】 広島女学院大学 「学生による授業評価アンケート」 集計表

◆集計明細

(集計名)	学科の学年別 (生活デザイン:4年)	集計
(履修登録件数)	105	件
(回答件数)	46	件 (※1)
(回答率)	43.8	%

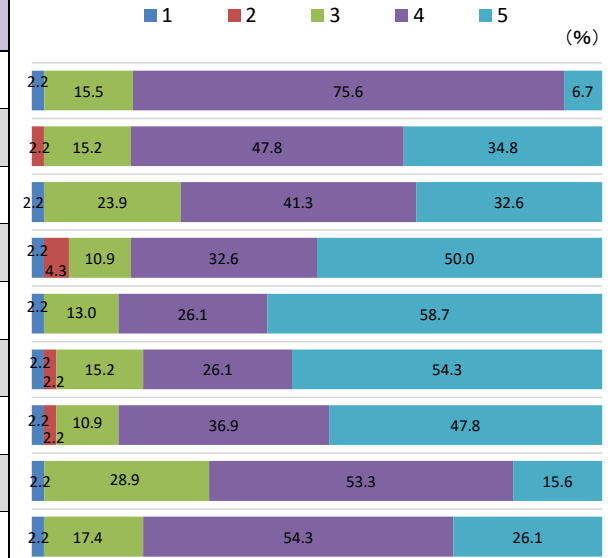
(※1) 質問1～10の有効回答件数

＜質問別評価平均レーダーチャート＞



◆質問別評価集計表 (※2)

アンケート質問内容	評価構成 (件数)					未回答データ	合計	当集計平均	全学平均
	全くそう 思わない 1	そう 思わない 2	どちらとも 言えない 3	そう思う 4	強く そう思う 5				
質問2 この授業の内容を理解できた	1	0	7	34	3	60	105	3.84	4.05
質問3 この授業では、目標がどこにあるかを毎回、明確にされていた	0	1	7	22	16	59	105	4.15	4.16
質問4 この授業では、学生の受講マナーが守られるよう配慮されていた	1	0	11	19	15	59	105	4.02	4.26
質問5 この授業では、開始・終了の時刻は守られていた	1	2	5	15	23	59	105	4.24	4.35
質問6 この授業では、適切な資料等が準備されていた	1	0	6	12	27	59	105	4.39	4.33
質問7 この授業の話し方は聞き取りやすかった	1	1	7	12	25	59	105	4.28	4.25
質問8 この授業では、授業中もしくは授業後の質問に対して、適切に対応されていた	1	1	5	17	22	59	105	4.26	4.27
質問9 この授業を通して、自分に「伝える力」が身についた、あるいは自分の「伝える力」が伸びた	1	0	13	24	7	60	105	3.80	4.00
質問10 総合的にこの授業に満足した	1	0	8	25	12	59	105	4.02	4.20



(※2) 質問1は別紙に集計

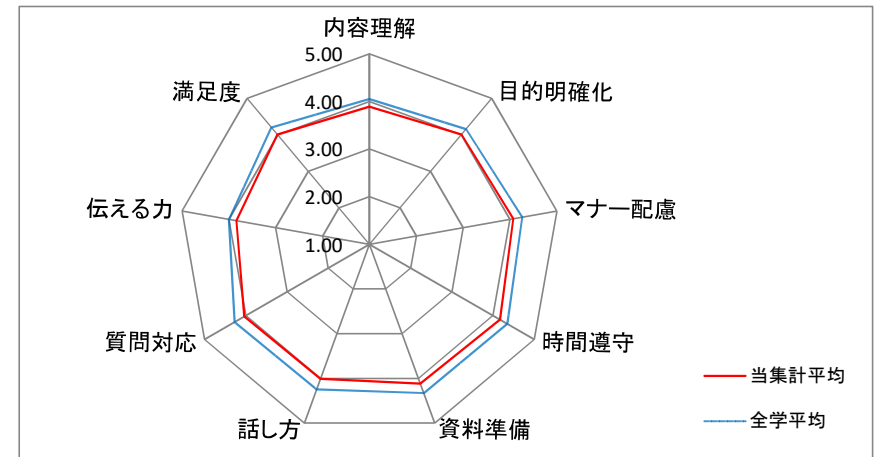
【2022年度後期】 広島女学院大学 「学生による授業評価アンケート」 集計表

◆集計明細

(集計名)	学科の学年別 (管理栄養:1年)	集計
(履修登録件数)	765	件
(回答件数)	663	件 (※1)
(回答率)	86.7	%

(※1) 質問1～10の有効回答件数

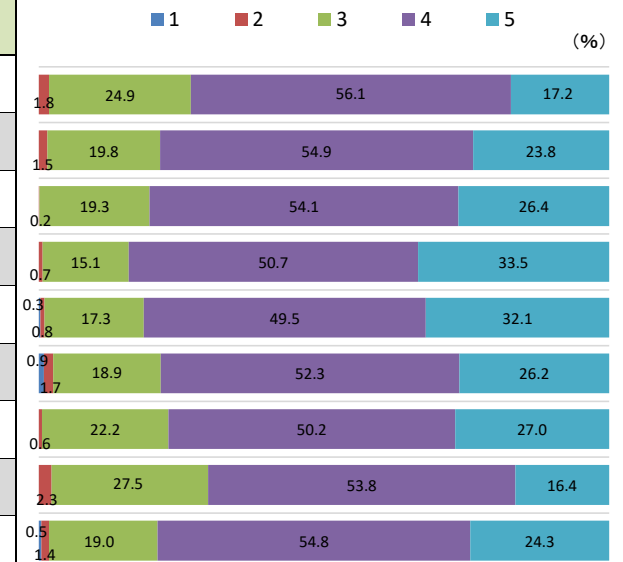
＜質問別評価平均レーダーチャート＞



◆質問別評価集計表 (※2)

アンケート質問内容	評価構成 (件数)					未回答データ	合計	当集計平均	全学平均
	全くそう 思わない 1	そう 思わない 2	どちらとも 言えない 3	そう思う 4	強く そう思う 5				
質問2 この授業の内容を理解できた	0	12	165	372	114	102	765	3.89	4.05
質問3 この授業では、目標がどこにあるかを毎回、明確にされていた	0	10	131	364	158	102	765	4.01	4.16
質問4 この授業では、学生の受講マナーが守られるよう配慮されていた	0	1	128	359	175	102	765	4.07	4.26
質問5 この授業では、開始・終了の時刻は守られていた	0	5	100	336	222	102	765	4.17	4.35
質問6 この授業では、適切な資料等が準備されていた	2	5	115	328	213	102	765	4.12	4.33
質問7 この授業の話し方は聞き取りやすかった	6	11	125	347	174	102	765	4.01	4.25
質問8 この授業では、授業中もしくは授業後の質問に対して、適切に対応されていた	0	4	147	333	179	102	765	4.04	4.27
質問9 この授業を通して、自分に「伝える力」が身についた、あるいは自分の「伝える力」が伸びた	0	15	182	357	109	102	765	3.84	4.00
質問10 総合的にこの授業に満足した	3	9	126	363	161	103	765	4.01	4.20

(※2) 質問1は別紙に集計



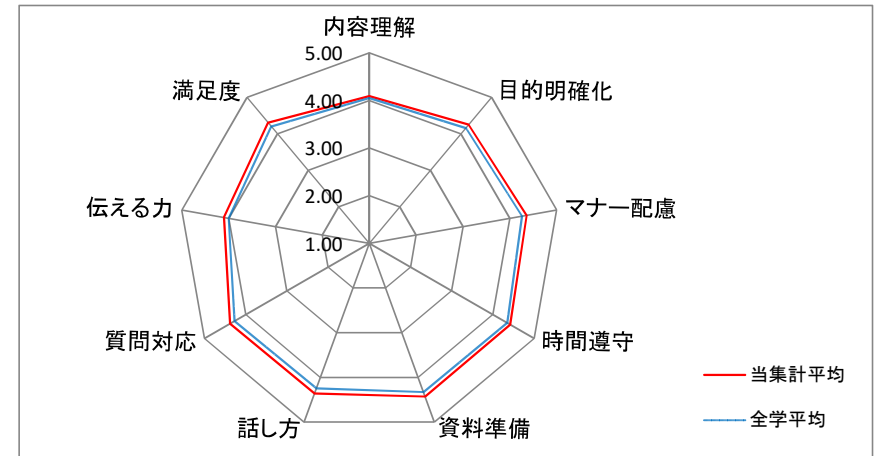
【2022年度後期】 広島女学院大学 「学生による授業評価アンケート」 集計表

◆集計明細

(集計名)	学科の学年別 (管理栄養:2年)	集計
(履修登録件数)	672	件
(回答件数)	442	件 (※1)
(回答率)	65.8	%

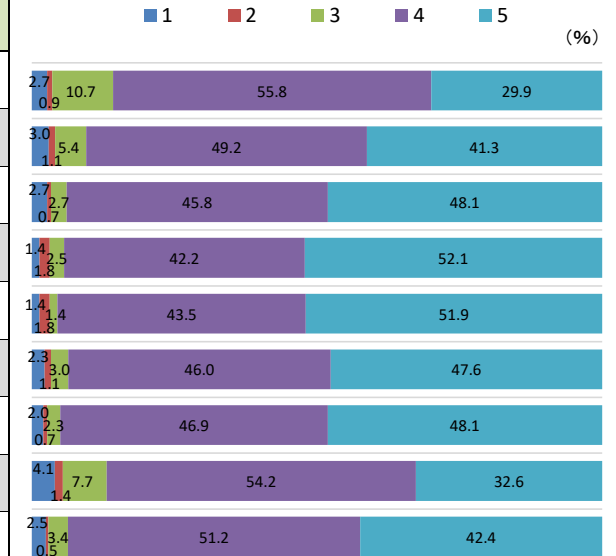
(※1) 質問1～10の有効回答件数

＜質問別評価平均レーダーチャート＞



◆質問別評価集計表 (※2)

アンケート質問内容	評価構成 (件数)					未回答データ	合計	当集計平均	全学平均
	全くそう 思わない 1	そう 思わない 2	どちらとも 言えない 3	そう思う 4	強く そう思う 5				
質問2 この授業の内容を理解できた	12	4	47	246	132	231	672	4.09	4.05
質問3 この授業では、目標がどこにあるかを毎回、明確にされていた	13	5	24	217	182	231	672	4.25	4.16
質問4 この授業では、学生の受講マナーが守られるよう配慮されていた	12	3	12	202	212	231	672	4.36	4.26
質問5 この授業では、開始・終了の時刻は守られていた	6	8	11	186	230	231	672	4.42	4.35
質問6 この授業では、適切な資料等が準備されていた	6	8	6	192	229	231	672	4.43	4.33
質問7 この授業の話し方は聞き取りやすかった	10	5	13	203	210	231	672	4.36	4.25
質問8 この授業では、授業中もしくは授業後の質問に対して、適切に対応されていた	9	3	10	207	212	231	672	4.38	4.27
質問9 この授業を通して、自分に「伝える力」が身についた、あるいは自分の「伝える力」が伸びた	18	6	34	239	144	231	672	4.10	4.00
質問10 総合的にこの授業に満足した	11	2	15	226	187	231	672	4.31	4.20



(※2) 質問1は別紙に集計

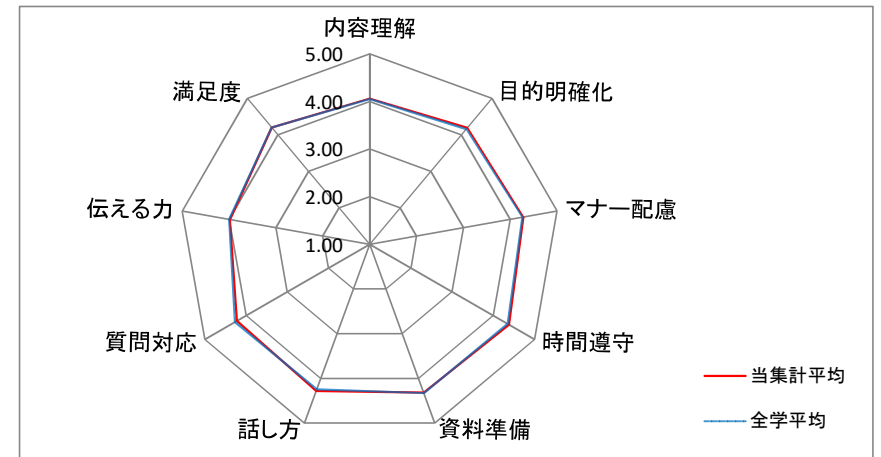
【2022年度後期】 広島女学院大学 「学生による授業評価アンケート」 集計表

◆集計明細

(集計名)	学科の学年別 (管理栄養:3年)	集計
(履修登録件数)	637	件
(回答件数)	454	件 (※1)
(回答率)	71.3	%

(※1) 質問1～10の有効回答件数

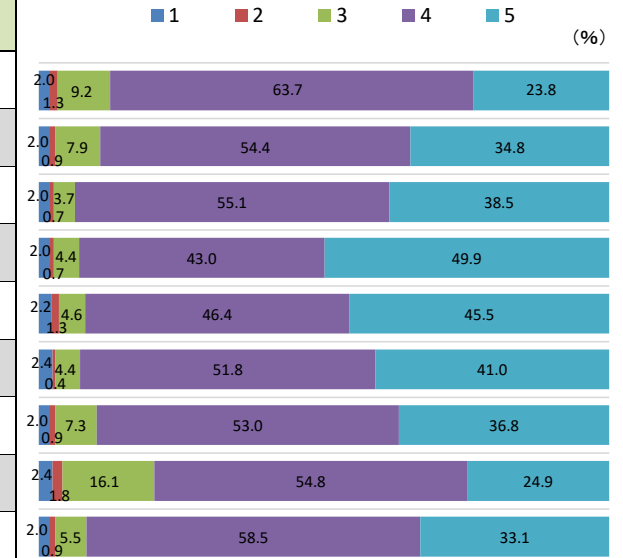
＜質問別評価平均レーダーチャート＞



◆質問別評価集計表 (※2)

アンケート質問内容	評価構成 (件数)					未回答データ	合計	当集計平均	全学平均
	全くそう 思わない 1	そう 思わない 2	どちらとも 言えない 3	そう思う 4	強く そう思う 5				
質問2 この授業の内容を理解できた	9	6	42	289	108	183	637	4.06	4.05
質問3 この授業では、目標がどこにあるかを毎回、明確にされていた	9	4	36	247	158	183	637	4.19	4.16
質問4 この授業では、学生の受講マナーが守られるよう配慮されていた	9	3	17	250	175	183	637	4.28	4.26
質問5 この授業では、開始・終了の時刻は守られていた	9	3	20	195	226	184	637	4.38	4.35
質問6 この授業では、適切な資料等が準備されていた	10	6	21	210	206	184	637	4.32	4.33
質問7 この授業の話し方は聞き取りやすかった	11	2	20	235	186	183	637	4.28	4.25
質問8 この授業では、授業中もしくは授業後の質問に対して、適切に対応されていた	9	4	33	240	167	184	637	4.22	4.27
質問9 この授業を通して、自分に「伝える力」が身についた、あるいは自分の「伝える力」が伸びた	11	8	73	249	113	183	637	3.98	4.00
質問10 総合的にこの授業に満足した	9	4	25	265	150	184	637	4.20	4.20

(※2) 質問1は別紙に集計



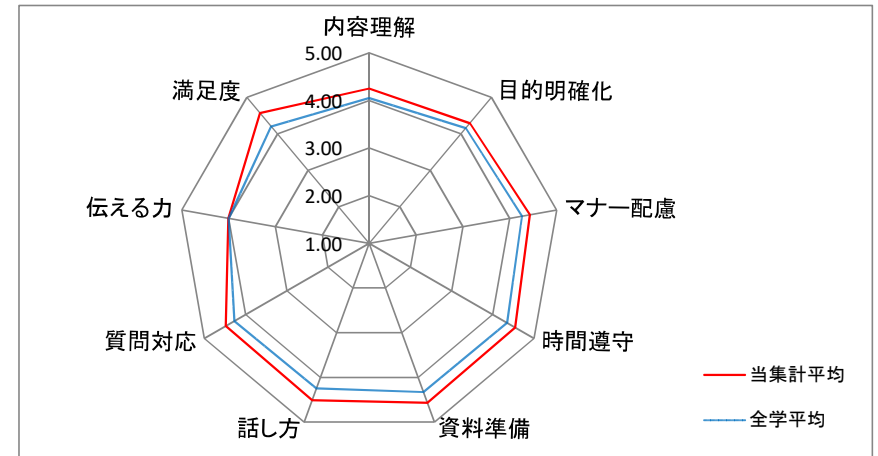
【2022年度後期】 広島女学院大学 「学生による授業評価アンケート」 集計表

◆集計明細

(集計名)	学科の学年別 (管理栄養:4年)	集計
(履修登録件数)	85	件
(回答件数)	69	件 (※1)
(回答率)	81.2	%

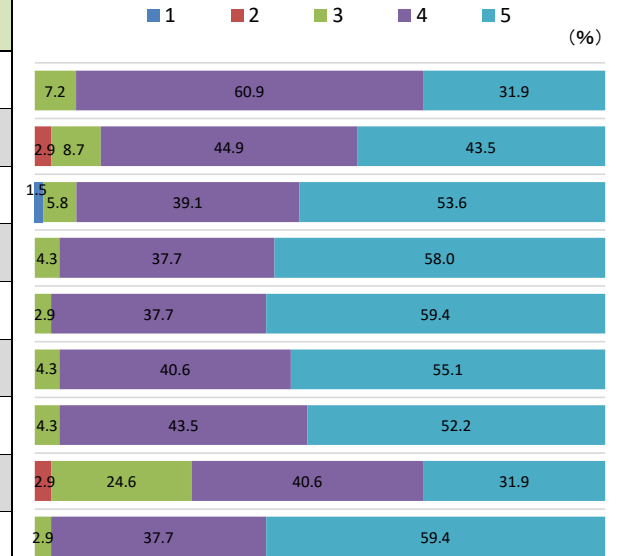
(※1) 質問1～10の有効回答件数

＜質問別評価平均レーダーチャート＞



◆質問別評価集計表 (※2)

アンケート質問内容	評価構成 (件数)					未回答データ	合計	当集計平均	全学平均
	全くそう 思わない 1	そう 思わない 2	どちらとも 言えない 3	そう思う 4	強く そう思う 5				
質問2 この授業の内容を理解できた	0	0	5	42	22	16	85	4.25	4.05
質問3 この授業では、目標がどこにあるかを毎回、明確にされていた	0	2	6	31	30	16	85	4.29	4.16
質問4 この授業では、学生の受講マナーが守られるよう配慮されていた	1	0	4	27	37	16	85	4.43	4.26
質問5 この授業では、開始・終了の時刻は守られていた	0	0	3	26	40	16	85	4.54	4.35
質問6 この授業では、適切な資料等が準備されていた	0	0	2	26	41	16	85	4.57	4.33
質問7 この授業の話し方は聞き取りやすかった	0	0	3	28	38	16	85	4.51	4.25
質問8 この授業では、授業中もしくは授業後の質問に対して、適切に対応されていた	0	0	3	30	36	16	85	4.48	4.27
質問9 この授業を通して、自分に「伝える力」が身についた、あるいは自分の「伝える力」が伸びた	0	2	17	28	22	16	85	4.01	4.00
質問10 総合的にこの授業に満足した	0	0	2	26	41	16	85	4.57	4.20



(※2) 質問1は別紙に集計

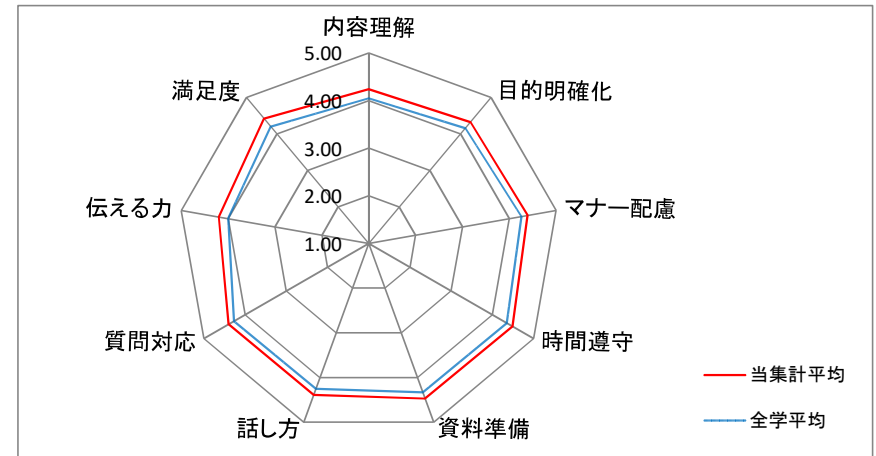
【2022年度後期】 広島女学院大学 「学生による授業評価アンケート」 集計表

◆集計明細

(集計名)	学科の学年別 (児童教育:1年)	集計
(履修登録件数)	791	件
(回答件数)	703	件 (※1)
(回答率)	88.9	%

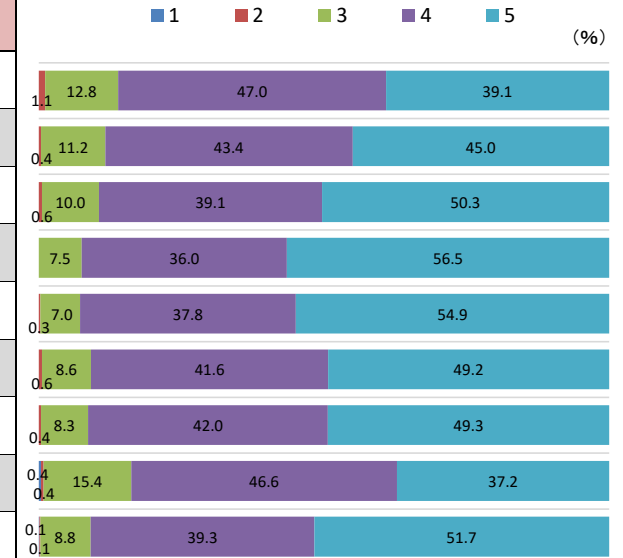
(※1) 質問1～10の有効回答件数

＜質問別評価平均レーダーチャート＞



◆質問別評価集計表 (※2)

アンケート質問内容	評価構成 (件数)					未回答データ	合計	当集計平均	全学平均
	全くそう 思わない 1	そう 思わない 2	どちらとも 言えない 3	そう思う 4	強く そう思う 5				
質問2 この授業の内容を理解できた	0	8	90	330	275	88	791	4.24	4.05
質問3 この授業では、目標がどこにあるかを毎回、明確にされていた	0	3	79	305	316	88	791	4.33	4.16
質問4 この授業では、学生の受講マナーが守られるよう配慮されていた	0	4	70	272	350	95	791	4.39	4.26
質問5 この授業では、開始・終了の時刻は守られていた	0	0	53	253	397	88	791	4.49	4.35
質問6 この授業では、適切な資料等が準備されていた	0	2	49	266	386	88	791	4.47	4.33
質問7 この授業の話し方は聞き取りやすかった	0	4	60	288	341	98	791	4.39	4.25
質問8 この授業では、授業中もしくは授業後の質問に対して、適切に対応されていた	0	3	58	295	346	89	791	4.40	4.27
質問9 この授業を通して、自分に「伝える力」が身についた、あるいは自分の「伝える力」が伸びた	3	3	108	327	261	89	791	4.20	4.00
質問10 総合的にこの授業に満足した	1	1	62	276	363	88	791	4.42	4.20



(※2) 質問1は別紙に集計

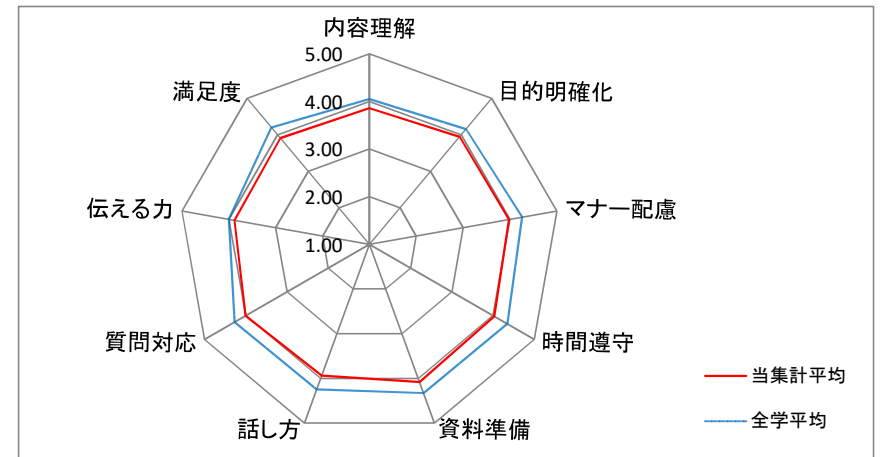
【2022年度後期】 広島女学院大学 「学生による授業評価アンケート」 集計表

◆集計明細

(集計名)	学科の学年別 (児童教育:2年)	集計
(履修登録件数)	743	件
(回答件数)	534	件 (※1)
(回答率)	71.9	%

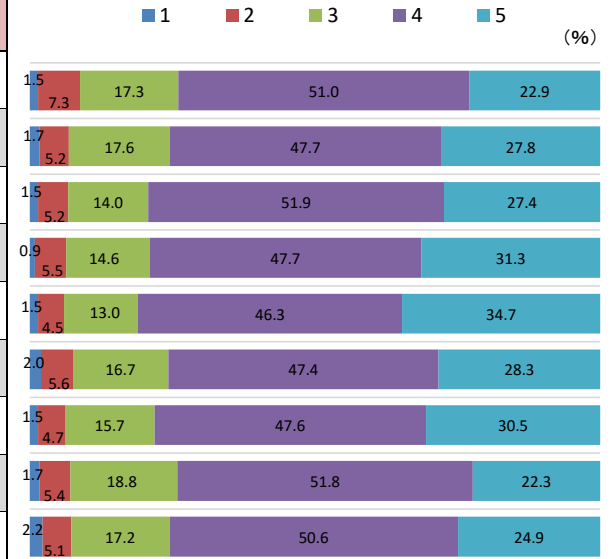
(※1) 質問1～10の有効回答件数

＜質問別評価平均レーダーチャート＞



◆質問別評価集計表 (※2)

アンケート質問内容	評価構成 (件数)					未回答データ	合計	当集計平均	全学平均
	全くそう 思わない 1	そう 思わない 2	どちらとも 言えない 3	そう思う 4	強く そう思う 5				
質問2 この授業の内容を理解できた	8	39	92	272	122	210	743	3.86	4.05
質問3 この授業では、目標がどこにあるかを毎回、明確にされていた	9	28	94	254	148	210	743	3.95	4.16
質問4 この授業では、学生の受講マナーが守られるよう配慮されていた	8	28	75	277	146	209	743	3.98	4.26
質問5 この授業では、開始・終了の時刻は守られていた	5	29	78	254	167	210	743	4.03	4.35
質問6 この授業では、適切な資料等が準備されていた	8	24	69	247	185	210	743	4.08	4.33
質問7 この授業の話し方は聞き取りやすかった	11	30	89	253	151	209	743	3.94	4.25
質問8 この授業では、授業中もしくは授業後の質問に対して、適切に対応されていた	8	25	84	254	163	209	743	4.01	4.27
質問9 この授業を通して、自分に「伝える力」が身についた、あるいは自分の「伝える力」が伸びた	9	29	100	276	119	210	743	3.88	4.00
質問10 総合的にこの授業に満足した	12	27	92	270	133	209	743	3.91	4.20



(※2) 質問1は別紙に集計

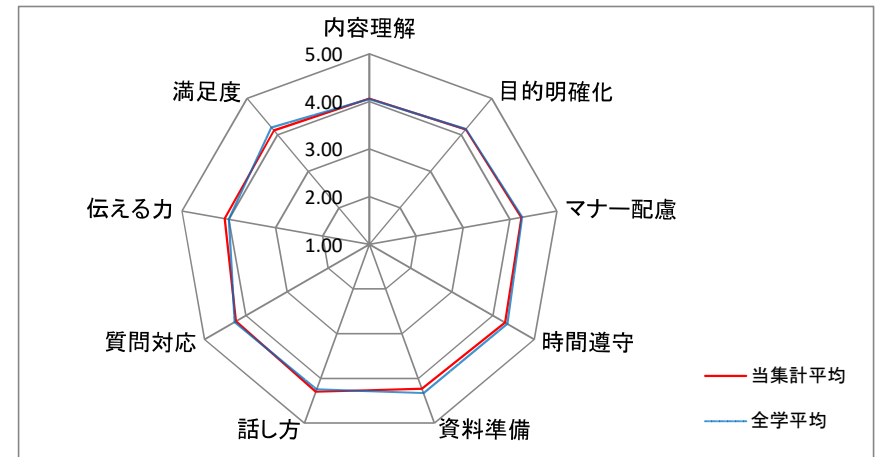
【2022年度後期】 広島女学院大学 「学生による授業評価アンケート」 集計表

◆集計明細

(集計名)	学科の学年別 (児童教育:3年)	集計
(履修登録件数)	541	件
(回答件数)	327	件 (※1)
(回答率)	60.4	%

(※1) 質問1～10の有効回答件数

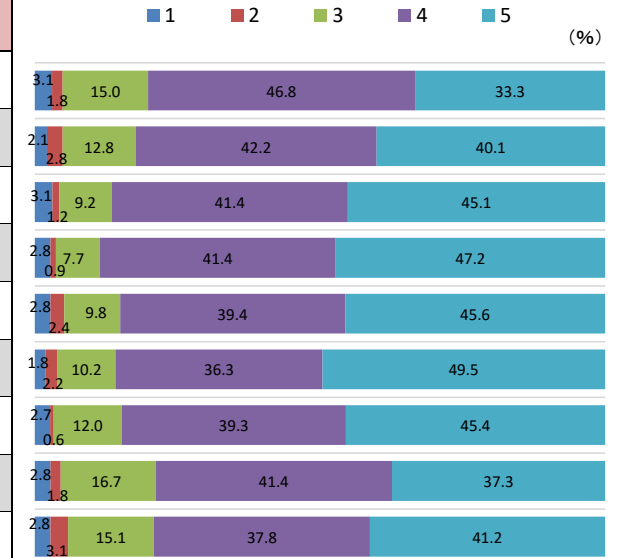
＜質問別評価平均レーダーチャート＞



◆質問別評価集計表 (※2)

アンケート質問内容	評価構成 (件数)					未回答データ	合計	当集計平均	全学平均
	全くそう 思わない 1	そう 思わない 2	どちらとも 言えない 3	そう思う 4	強く そう思う 5				
質問2 この授業の内容を理解できた	10	6	49	153	109	214	541	4.06	4.05
質問3 この授業では、目標がどこにあるかを毎回、明確にされていた	7	9	42	138	131	214	541	4.15	4.16
質問4 この授業では、学生の受講マナーが守られるよう配慮されていた	10	4	30	134	146	217	541	4.24	4.26
質問5 この授業では、開始・終了の時刻は守られていた	9	3	25	134	153	217	541	4.29	4.35
質問6 この授業では、適切な資料等が準備されていた	9	8	32	129	149	214	541	4.23	4.33
質問7 この授業の話し方は聞き取りやすかった	6	7	33	118	161	216	541	4.30	4.25
質問8 この授業では、授業中もしくは授業後の質問に対して、適切に対応されていた	9	2	39	128	148	215	541	4.24	4.27
質問9 この授業を通して、自分に「伝える力」が身についた、あるいは自分の「伝える力」が伸びた	9	6	54	134	121	217	541	4.09	4.00
質問10 総合的にこの授業に満足した	9	10	49	123	134	216	541	4.12	4.20

(※2) 質問1は別紙に集計



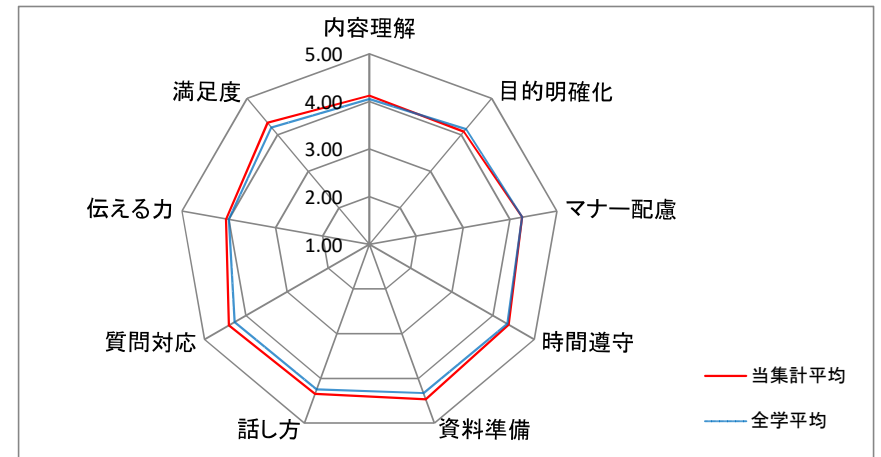
【2022年度後期】 広島女学院大学 「学生による授業評価アンケート」 集計表

◆集計明細

(集計名)	学科の学年別 (児童教育:4年)	集計
(履修登録件数)	111	件
(回答件数)	68	件 (※1)
(回答率)	61.3	%

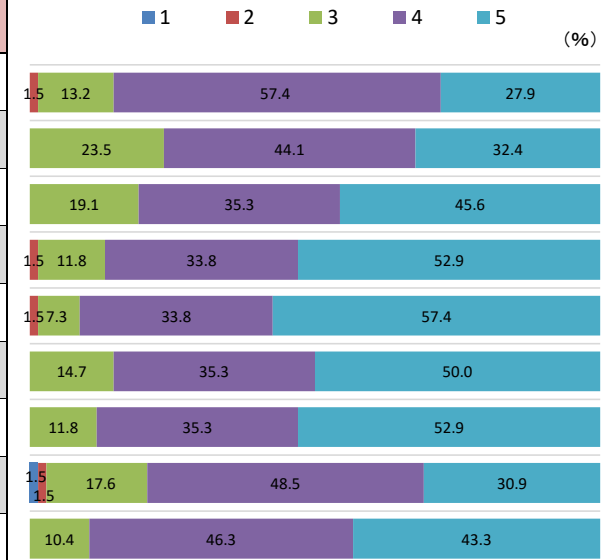
(※1) 質問1～10の有効回答件数

＜質問別評価平均レーダーチャート＞



◆質問別評価集計表 (※2)

アンケート質問内容	評価構成 (件数)					未回答データ	合計	当集計平均	全学平均
	全くそう 思わない 1	そう 思わない 2	どちらとも 言えない 3	そう思う 4	強く そう思う 5				
質問2 この授業の内容を理解できた	0	1	9	39	19	43	111	4.12	4.05
質問3 この授業では、目標がどこにあるかを毎回、明確にされていた	0	0	16	30	22	43	111	4.09	4.16
質問4 この授業では、学生の受講マナーが守られるよう配慮されていた	0	0	13	24	31	43	111	4.26	4.26
質問5 この授業では、開始・終了の時刻は守られていた	0	1	8	23	36	43	111	4.38	4.35
質問6 この授業では、適切な資料等が準備されていた	0	1	5	23	39	43	111	4.47	4.33
質問7 この授業の話し方は聞き取りやすかった	0	0	10	24	34	43	111	4.35	4.25
質問8 この授業では、授業中もしくは授業後の質問に対して、適切に対応されていた	0	0	8	24	36	43	111	4.41	4.27
質問9 この授業を通して、自分に「伝える力」が身についた、あるいは自分の「伝える力」が伸びた	1	1	12	33	21	43	111	4.06	4.00
質問10 総合的にこの授業に満足した	0	0	7	31	29	44	111	4.33	4.20



(※2) 質問1は別紙に集計